

## Oferta budowy domu **ALABAMA IV**



**Powierzchnia zabudowy: 33,81 m<sup>2</sup>**

**Powierzchnia użytkowa: około 45,00 m<sup>2</sup>**

**Wymiary: 6,9 x 4,9 m**



### **MILDO SP. ZO.O.**

biuro: ul. 6 Marca 15G, 83-430 Stara Kiszewa

[www.domy-mildo.pl](http://www.domy-mildo.pl)

tel: 799 080 267 lub 600 858 988

e-mail: [biuro@domy-mildo.pl](mailto:biuro@domy-mildo.pl)

*Przedstawiona oferta ma charakter informacyjny, nie stanowi oferty handlowej w rozumieniu Art..66 Kodeksu Cywilnego. Zastrzegamy sobie prawo do zmiany producentów materiałów do budowy, gwarantując przy tym taki sam poziom jakości wykonania.*

## STAN SUROWY ZAMKNIĘTY

|  |
|--|
| <b>PROJEKT</b>   |
| Projekt budowlano konstrukcyjny  |
| <b>KONSTRUKCJA</b>   |
| Konstrukcja drewniana 145x45mm (certyfikat C24), strugana czterostronnie-fazowana, suszona do max 16-18% wilgotności |
| <b>ELEWACJA</b>  |
| Tynk silikatowo-silikonowy 1,5mm - <b>kolor do wyboru</b>  |
| Płyta Steico Protect 40mm  |
| Deska elewacyjna świerk skandynawski 19x146mm, malowana farbami Teknos i impregnowana                                |
| <b>STOLARKA OKIENNA</b>  |
| Okna PVC 3-szybowe, <b>kolor do wyboru z zewnątrz</b> , wewnątrz białe   |
| Okno tarasowe z ruchomym słupkiem  |
| <b>DACH</b>  |
| Krokwie lite KVH (certyfikat C24) 180x60mm, strugane czterostronnie-fazowane, suszone (18%)                          |
| Membrana wiatroizolacyjna 150g   |
| Łaty, kontrłaty  |
| Nadbitka malowana <b>na wybrany kolor</b> farbami Teknos   |
| Blacha modułowa Bratex + orynnowanie metalowe + ława i stopnie kominiarskie (gwarancja 45 lat)                       |
| <b>DRZWI</b>   |
| KMT Passive - metalowe   |
| <b>STROP</b>   |
| Belki stropowe KVH (certyfikat C24) 180x60mm - suszone, fazowane, czterostronnie strugane                            |
| Deska stropopodłogowa 28mm (strop otwarty) / OSB 22mm  |
| <b>ŚCIANY WEWNĘTRZNE</b>   |
| Ściany działowe - stelaż 95x45mm i 145x45mm  |
| <b>SCHODY</b>  |
| Zabiegowe sosnowe z podstopniami bez tralek i poręczy  |
| <b>PARAPETY ZEWNĘTRZNE</b>   |
| Parapety metalowe - <b>kolor do wyboru</b>   |
| <b>KOMIN</b>   |
| Komin systemowy z podwójnym kanałem wentylacyjnym  |
| <b>KOMINEK WENTYLACYJNY</b>  |
| Kominki wentylacyjne 3szt  |

**Koszt wykonania: 178 000,00 zł netto + 8% VAT**

|   |
|---|
| <i>Taras o wymiarach 2,5 x 7m</i>         |
| <i>* deska ryflowana</i>                  |
| <i>* stopień długości 2m</i>              |
| <i>* dach blachodachówka</i>              |
| <i>* słupy 140x140 + ozdoby drewniane</i> |

*Przedstawiona oferta ma charakter informacyjny, nie stanowi oferty handlowej w rozumieniu Art..66 Kodeksu Cywilnego. Zastrzegamy sobie prawo do zmiany producentów materiałów do budowy, gwarantując przy tym taki sam poziom jakości wykonania.*

## STAN DEWELOPERSKI

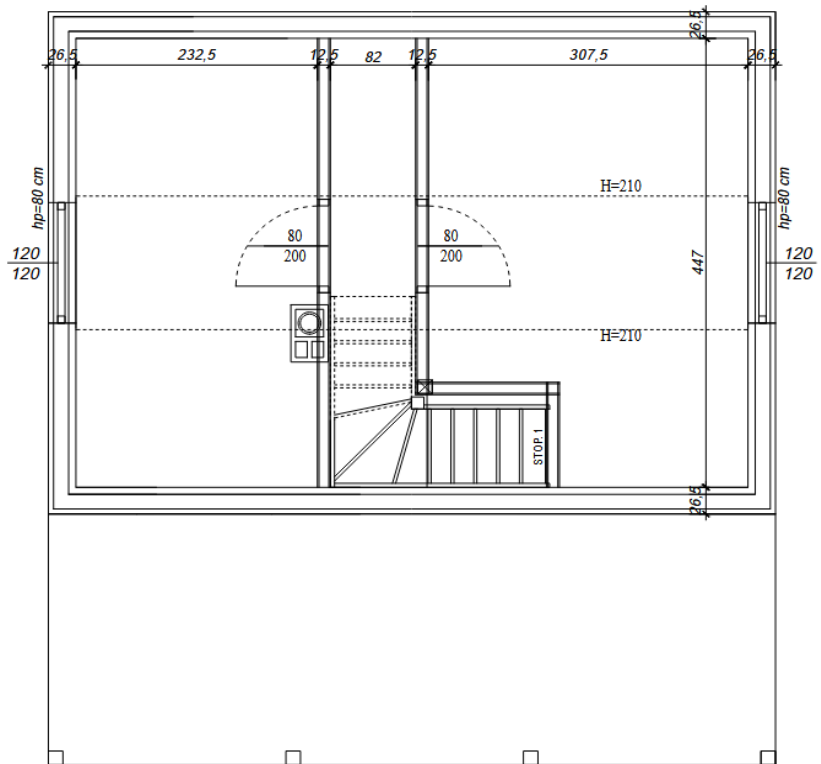
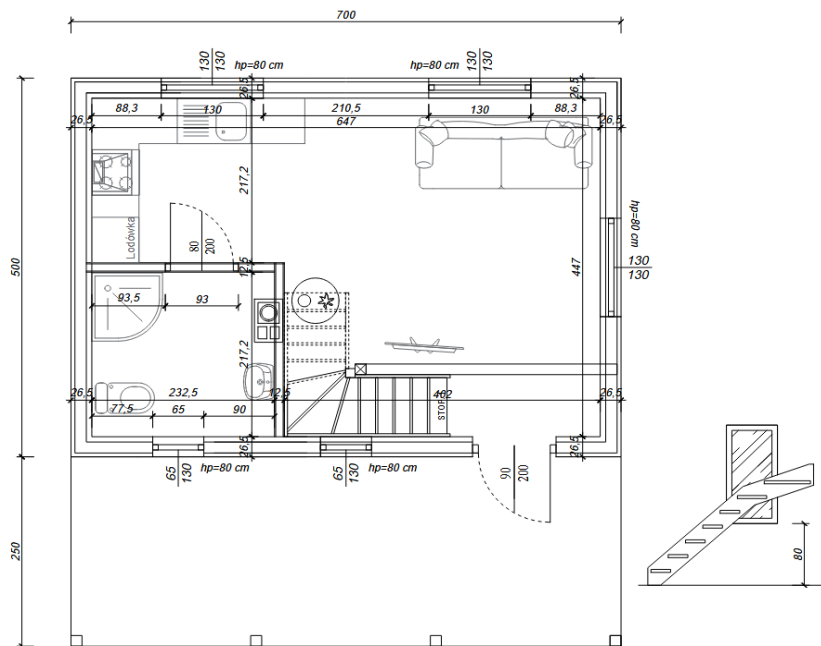
| ŚCIANY ZEWNĘTRZNE  |
|--|
| Wełna skalna Paroc w płytach 150mm + wełna skalna Paroc 50mm |
| Stelaż drewniany 38x63 mm                                    |
| Folia paroizolacyjna   |
| Płyta karton-gips lub boazeria                               |
| ŚCIANY WEWNĘTRZNE  |
| Płyta karton-gips lub boazeria                               |
| Wełna skalna 100mm w płytach Paroc                           |
| DACH   |
| Stelaż drewniany 38x63 mm                                    |
| Wełna skalna Paroc w płytach 200mm                           |
| Folia paroizolacyjna   |
| Płyta karton-gips lub boazeria                               |
| PARAPETY WEWNĘTRZNE  |
| Parapety drewniane   |
| INSTALACJE   |
| Instalacja elektryczna wraz z rozdzielnią i siłą 25pkt       |
| Instalacja wodno-kanalizacyjna                               |

**Koszt wykonania: 250 000,00 zł netto + 8% VAT**

**Wycena fundamentu indywidualna,  
po dostarczeniu badań geotechnicznych.**

*Przedstawiona oferta ma charakter informacyjny, nie stanowi oferty handlowej w rozumieniu Art..66 Kodeksu Cywilnego. Zastrzegamy sobie prawo do zmiany producentów materiałów do budowy, gwarantując przy tym taki sam poziom jakości wykonania.*

# RZUTY



Przedstawiona oferta ma charakter informacyjny, nie stanowi oferty handlowej w rozumieniu Art..66 Kodeksu Cywilnego. Zastrzegamy sobie prawo do zmiany producentów materiałów do budowy, gwarantując przy tym taki sam poziom jakości wykonania.