

Oferta budowy domu **Z7 D**



| | | | |
|-------------------------------|----------------------------------|-------------------|--------------------------|
| POWIERZCHNIA I WYMIARY | TECHNOLOGIA I KONSTRUKCJA | INSTALACJE | OPIS FUNKCJONALNY |
|-------------------------------|----------------------------------|-------------------|--------------------------|

| | | | |
|---------------------------------|----------------------------|-------------------------|-----------------------|
| Powierzchnia użytkowa / netto ⓘ | 78,9 / 81,9 m ² | Powierzchnia zabudowy ⓘ | 96,6 m ² |
| Kubatura ⓘ | 229,33 m ³ | Wysokość domu ⓘ | 5,31 m |
| Kąt nachylenia dachu ⓘ | 22° | Powierzchnia dachu ⓘ | 133,08 m ² |
| Minimalne wymiary działki | 18,02 x 16,12 m | | |



MILDO SP. ZO.O.

biuro: ul. 6 Marca 15G, 83-430 Stara Kiszewa

www.domy-mildo.pl

tel: 799 080 267 lub 600 858 988

e-mail: biuro@domy-mildo.pl

Przedstawiona oferta ma charakter informacyjny, nie stanowi oferty handlowej w rozumieniu Art..66 Kodeksu Cywilnego. Zastrzegamy sobie prawo do zmiany producentów materiałów do budowy, gwarantując przy tym taki sam poziom jakości wykonania.

STAN SUROWY ZAMKNIĘTY

| |
|--|
| PROJEKT |
| Projekt budowlano konstrukcyjny |
| KONSTRUKCJA |
| Konstrukcja drewniana 195x45mm (certyfikat C24), strugana czterostronnie-fazowana, suszona do max 16-18% wilgotności |
| ELEWACJA |
| Tynk silikatowo-silikonowy 1,5mm - kolor do wyboru |
| Płyta Steico Protect 80mm |
| STOLARKA OKIENNA |
| Okna PVC 3-szybowe, kolor do wyboru z zewnątrz , wewnątrz białe |
| Okno tarasowe z ruchomym słupkiem |
| DACH |
| Krokwie lite KVH (certyfikat C24) 180x60mm, strugane czterostronnie-fazowane, suszone (18%) |
| Membrana wiatroizolacyjna 160g |
| Łaty, kontrłaty |
| Nadbitka malowana na wybrany kolor farbami Teknos |
| Blacha modułowa Bratex + orynnowanie metalowe + ława i stopnie kominiarskie (gwarancja 45 lat) |
| DRZWI |
| KMT Passive - metalowe |
| STROP |
| Belki stropowe KVH (certyfikat C24) 180x60mm - suszone, fazowane, czterostronnie strugane |
| Deska stropopodłogowa 28mm (strop otwarty) / OSB 22mm |
| ŚCIANY WEWNĘTRZNE |
| Ściany działowe - stelaż 95x45mm i 145x45mm |
| SCHODY |
| Strychowe |
| PARAPETY ZEWNĘTRZNE |
| Parapety metalowe - kolor do wyboru |
| KOMIN |
| Komin systemowy z podwójnym kanałem wentylacyjnym |
| KOMINEK WENTYLACYJNY |
| Kominki wentylacyjne 3szt |

Koszt wykonania: 305 700,00 zł netto + 8% VAT

Przedstawiona oferta ma charakter informacyjny, nie stanowi oferty handlowej w rozumieniu Art..66 Kodeksu Cywilnego. Zastrzegamy sobie prawo do zmiany producentów materiałów do budowy, gwarantując przy tym taki sam poziom jakości wykonania.

STAN DEWELOPERSKI

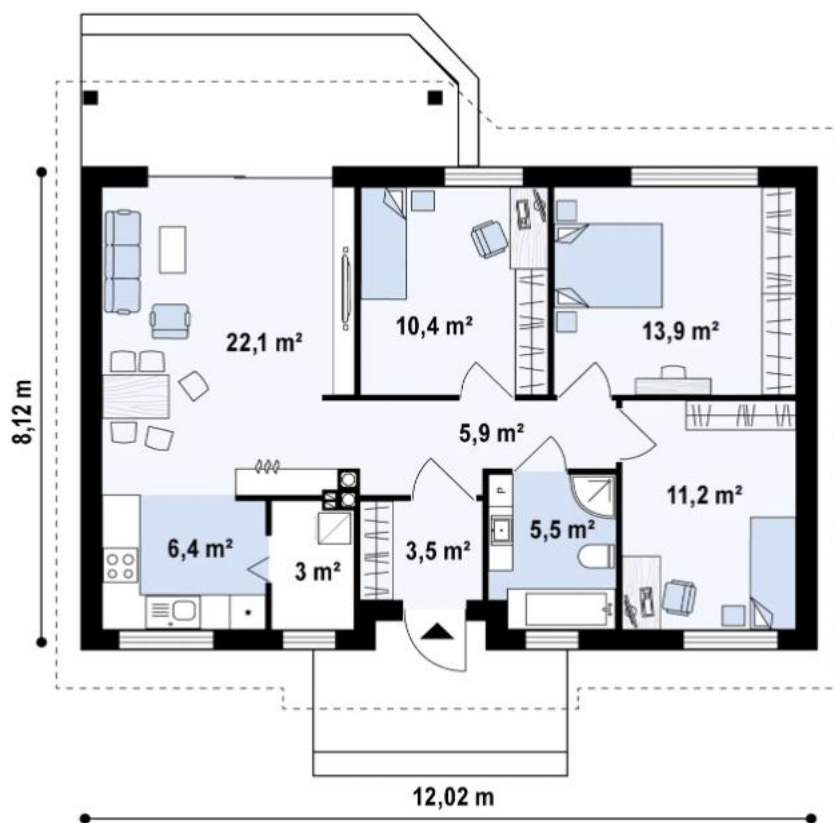
| ŚCIANY ZEWNĘTRZNE |
|--|
| Wełna skalna Paroc w płytach 200mm + wełna skalna Paroc 50mm |
| Stelaż drewniany 38x63 mm |
| Folia paroizolacyjna |
| Płyta karton-gips lub boazeria |
| ŚCIANY WEWNĘTRZNE |
| Płyta karton-gips lub boazeria |
| Wełna skalna 100mm w płytach Paroc |
| STROP |
| Stelaż drewniany 38x63 mm |
| Wełna skalna Paroc w płytach 200mm |
| Folia paroizolacyjna |
| Płyta karton-gips lub boazeria |
| PARAPETY WEWNĘTRZNE |
| Parapety drewniane |
| INSTALACJE |
| Instalacja elektryczna wraz z rozdzielnią i siłą |
| Instalacja wodno-kanalizacyjna |
| Instalacja grzewcza, podłogowa wodna |

Koszt wykonania: 430 360,00 zł netto + 8% VAT

**Wycena fundamentu indywidualna,
po dostarczeniu badań geotechnicznych.**

Przedstawiona oferta ma charakter informacyjny, nie stanowi oferty handlowej w rozumieniu Art..66 Kodeksu Cywilnego. Zastrzegamy sobie prawo do zmiany producentów materiałów do budowy, gwarantując przy tym taki sam poziom jakości wykonania.

RZUTY



| | |
|---------------------------|---------------------|
| Sień | 3,5 m ² |
| Hol | 5,9 m ² |
| Łazienka | 5,5 m ² |
| Pokój | 11,2 m ² |
| Pokój | 13,9 m ² |
| Pokój | 10,4 m ² |
| Salon+jadalnia | 22,1 m ² |
| Kuchnia | 6,4 m ² |
| Pomieszczenie gospodarcze | 3,0 m ² |

Przedstawiona oferta ma charakter informacyjny, nie stanowi oferty handlowej w rozumieniu Art..66 Kodeksu Cywilnego. Zastrzegamy sobie prawo do zmiany producentów materiałów do budowy, gwarantując przy tym taki sam poziom jakości wykonania.