

Oferta budowy domu Z64 D



POWIERZCHNIA I WYMIARY

TECHNOLOGIA I KONSTRUKCJA

INSTALACJE

OPIS FUNKCJONALNY

Powierzchnia użytkowa / netto ⓘ **82,0 / 84,3 m²**

Kubatura ⓘ **235,99 m³**

Kąt nachylenia dachu ⓘ **32°**

Minimalne wymiary działki **17,52 x 18,82 m**

Powierzchnia zabudowy ⓘ **100,1 m²**

Wysokość domu ⓘ **6,9 m**

Powierzchnia dachu ⓘ **167,62 m²**

MILDO SP. ZO.O.



biuro: ul. 6 Marca 15G, 83-430 Stara Kiszewa

www.domy-mildo.pl

tel: 799 080 267 lub 600 858 988

e-mail: biuro@domy-mildo.pl

Przedstawiona oferta ma charakter informacyjny, nie stanowi oferty handlowej w rozumieniu Art..66 Kodeksu Cywilnego. Zastrzegamy sobie prawo do zmiany producentów materiałów do budowy, gwarantując przy tym taki sam poziom jakości wykonania.

STAN SUROWY ZAMKNIĘTY

| |
|--|
| PROJEKT |
| Projekt budowlano konstrukcyjny |
| KONSTRUKCJA |
| Konstrukcja drewniana 195x45mm (certyfikat C24), strugana czterostronnie-fazowana, suszona do max 16-18% wilgotności |
| ELEWACJA |
| Tynk silikatowo-silikonowy 1,5mm - kolor do wyboru |
| Płyta Steico Protect 80mm |
| STOLARKA OKIENNA |
| Okna PVC 3-szybowe, kolor do wyboru z zewnątrz , wewnątrz białe |
| Okno tarasowe z ruchomym słupkiem |
| DACH |
| Krokwie lite KVH (certyfikat C24) 180x60mm, strugane czterostronnie-fazowane, suszone (18%) |
| Membrana wiatroizolacyjna 160g |
| Łaty, kontrłaty |
| Nadbitka malowana na wybrany kolor farbami Teknos |
| Blacha modułowa Bratex + orynnowanie metalowe + ława i stopnie kominiarskie (gwarancja 45 lat) |
| DRZWI |
| KMT Passive - metalowe |
| STROP |
| Belki stropowe KVH (certyfikat C24) 180x60mm - suszone, fazowane, czterostronnie strugane |
| Deska stropopodłogowa 28mm (strop otwarty) / OSB 22mm |
| ŚCIANY WEWNĘTRZNE |
| Ściany działowe - stelaż 95x45mm i 145x45mm |
| SCHODY |
| Strychowe |
| PARAPETY ZEWNĘTRZNE |
| Parapety metalowe - kolor do wyboru |
| KOMIN |
| Komin systemowy z podwójnym kanałem wentylacyjnym |
| KOMINEK WENTYLACYJNY |
| Kominki wentylacyjne 3szt |

Koszt wykonania: 325 860,00 zł netto + 8% VAT

Przedstawiona oferta ma charakter informacyjny, nie stanowi oferty handlowej w rozumieniu Art..66 Kodeksu Cywilnego. Zastrzegamy sobie prawo do zmiany producentów materiałów do budowy, gwarantując przy tym taki sam poziom jakości wykonania.

STAN DEWELOPERSKI

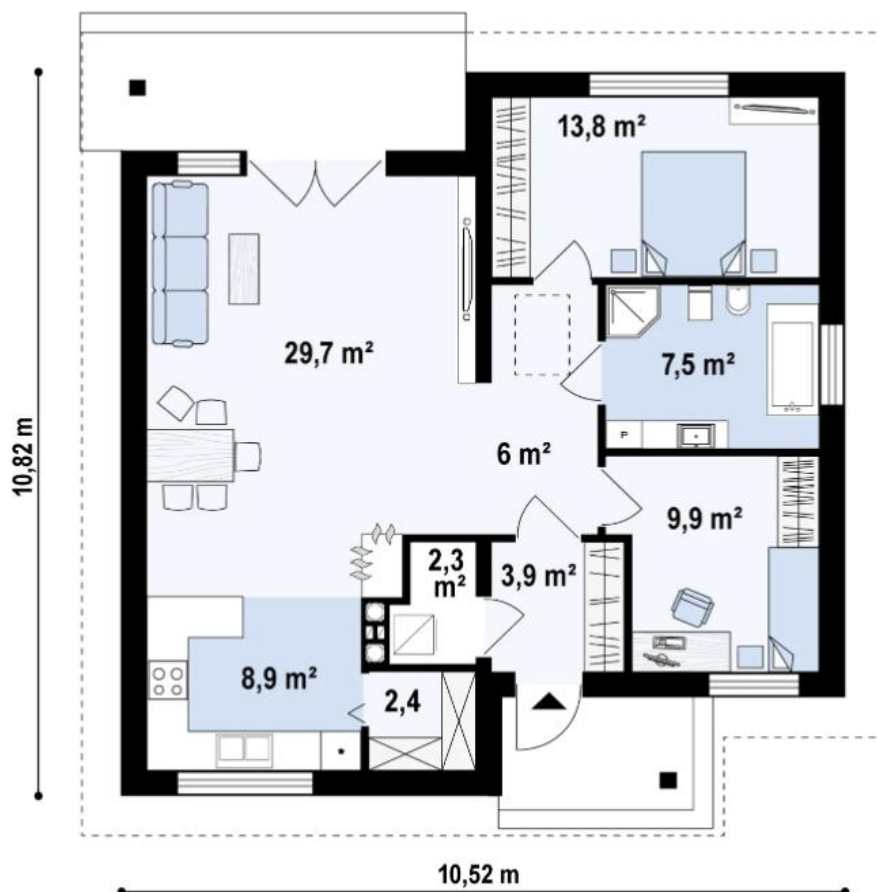
| ŚCIANY ZEWNĘTRZNE |
|--|
| Wełna skalna Paroc w płytach 200mm + wełna skalna Paroc 50mm |
| Stelaż drewniany 38x63 mm |
| Folia paroizolacyjna |
| Płyta karton-gips lub boazeria |
| ŚCIANY WEWNĘTRZNE |
| Płyta karton-gips lub boazeria |
| Wełna skalna 100mm w płytach Paroc |
| STROP |
| Stelaż drewniany 38x63 mm |
| Wełna skalna Paroc w płytach 200mm |
| Folia paroizolacyjna |
| Płyta karton-gips lub boazeria |
| PARAPETY WEWNĘTRZNE |
| Parapety drewniane |
| INSTALACJE |
| Instalacja elektryczna wraz z rozdzielnią i siłą |
| Instalacja wodno-kanalizacyjna |
| Instalacja grzewcza, podłogowa wodna |

Koszt wykonania: 454 020,00 zł netto + 8% VAT

**Wycena fundamentu indywidualna,
po dostarczeniu badań geotechnicznych.**

Przedstawiona oferta ma charakter informacyjny, nie stanowi oferty handlowej w rozumieniu Art..66 Kodeksu Cywilnego. Zastrzegamy sobie prawo do zmiany producentów materiałów do budowy, gwarantując przy tym taki sam poziom jakości wykonania.

RZUTY



| | |
|---------------------------|---------------------|
| Sień | 3,9 m ² |
| Hol | 6,0 m ² |
| Salon+jadalnia | 29,7 m ² |
| Kuchnia | 8,9 m ² |
| Spiżarnia | 2,4 m ² |
| Pokój | 9,9 m ² |
| Łazienka | 7,5 m ² |
| Pokój | 13,8 m ² |
| Pomieszczenie gospodarcze | 2,3 m ² |

Przedstawiona oferta ma charakter informacyjny, nie stanowi oferty handlowej w rozumieniu Art..66 Kodeksu Cywilnego. Zastrzegamy sobie prawo do zmiany producentów materiałów do budowy, gwarantując przy tym taki sam poziom jakości wykonania.