

## Oferta budowy domu **Z473**



### POWIERZCHNIA I WYMIARY    TECHNOLOGIA I KONSTRUKCJA    INSTALACJE    OPIS FUNKCJONALNY

Powierzchnia użytkowa / netto ⓘ	<b>98,2 / 101,1 m<sup>2</sup></b>	Powierzchnia zabudowy ⓘ	<b>128,5 m<sup>2</sup></b>
Kubatura ⓘ	<b>299,14 m<sup>3</sup></b>	Wysokość domu ⓘ	<b>6,5 m</b>
Kąt nachylenia dachu ⓘ	<b>30° / 1°</b>	Powierzchnia dachu ⓘ	<b>187,52 m<sup>2</sup></b>
Minimalne wymiary działki	<b>21,16 x 17,06 m</b>		



### **MILDO SP. ZO.O.**

biuro: ul. 6 Marca 15G, 83-430 Stara Kiszewa

[www.domy-mildo.pl](http://www.domy-mildo.pl)

tel: 799 080 267 lub 600 858 988

e-mail: [biuro@domy-mildo.pl](mailto:biuro@domy-mildo.pl)

*Przedstawiona oferta ma charakter informacyjny, nie stanowi oferty handlowej w rozumieniu Art..66 Kodeksu Cywilnego. Zastrzegamy sobie prawo do zmiany producentów materiałów do budowy, gwarantując przy tym taki sam poziom jakości wykonania.*

## STAN SUROWY ZAMKNIĘTY

<b>PROJEKT</b>
Projekt budowlano konstrukcyjny
<b>KONSTRUKCJA</b>
Konstrukcja drewniana 195x45mm (certyfikat C24), strugana czterostronnie-fazowana, suszona do max 16-18% wilgotności
<b>ELEWACJA</b>
Tynk silikatowo-silikonowy 1,5mm - <b>kolor do wyboru</b>
Płyta Steico Protect 80mm
<b>STOLARKA OKIENNA</b>
Okna PVC 3-szybowe, <b>kolor do wyboru z zewnątrz</b> , wewnątrz białe
Okno tarasowe z ruchomym słupkiem
<b>DACH</b>
Krokwie lite KVH (certyfikat C24) 180x60mm, strugane czterostronnie-fazowane, suszone (18%)
Membrana wiatroizolacyjna 160g
Łaty, kontrłaty
Nadbitka malowana <b>na wybrany kolor</b> farbami Teknos
Blacha modułowa Bratex + orynnowanie metalowe + ława i stopnie kominiarskie (gwarancja 45 lat)
<b>DRZWI</b>
KMT Passive - metalowe
<b>STROP</b>
Belki stropowe KVH (certyfikat C24) 180x60mm - suszone, fazowane, czterostronnie strugane
Deska stropopodłogowa 28mm (strop otwarty) / OSB 22mm
<b>ŚCIANY WEWNĘTRZNE</b>
Ściany działowe - stelaż 95x45mm i 145x45mm
<b>SCHODY</b>
Strychowe
<b>PARAPETY ZEWNĘTRZNE</b>
Parapety metalowe - <b>kolor do wyboru</b>
<b>KOMIN</b>
Komin systemowy z podwójnym kanałem wentylacyjnym
<b>KOMINEK WENTYLACYJNY</b>
Kominki wentylacyjne 3szt

**Koszt wykonania: 363 600,00 zł netto + 8% VAT**

*Przedstawiona oferta ma charakter informacyjny, nie stanowi oferty handlowej w rozumieniu Art..66 Kodeksu Cywilnego. Zastrzegamy sobie prawo do zmiany producentów materiałów do budowy, gwarantując przy tym taki sam poziom jakości wykonania.*

## STAN DEWELOPERSKI

ŚCIANY ZEWNĘTRZNE
Wełna skalna Paroc w płytach 200mm + wełna skalna Paroc 50mm
Stelaż drewniany 38x63 mm
Folia paroizolacyjna
Płyta karton-gips lub boazeria
ŚCIANY WEWNĘTRZNE
Płyta karton-gips lub boazeria
Wełna skalna 100mm w płytach Paroc
STROP
Stelaż drewniany 38x63 mm
Wełna skalna Paroc w płytach 200mm
Folia paroizolacyjna
Płyta karton-gips lub boazeria
PARAPETY WEWNĘTRZNE
Parapety drewniane
INSTALACJE
Instalacja elektryczna wraz z rozdzielnią i siłą
Instalacja wodno-kanalizacyjna
Instalacja grzewcza, podłogowa wodna

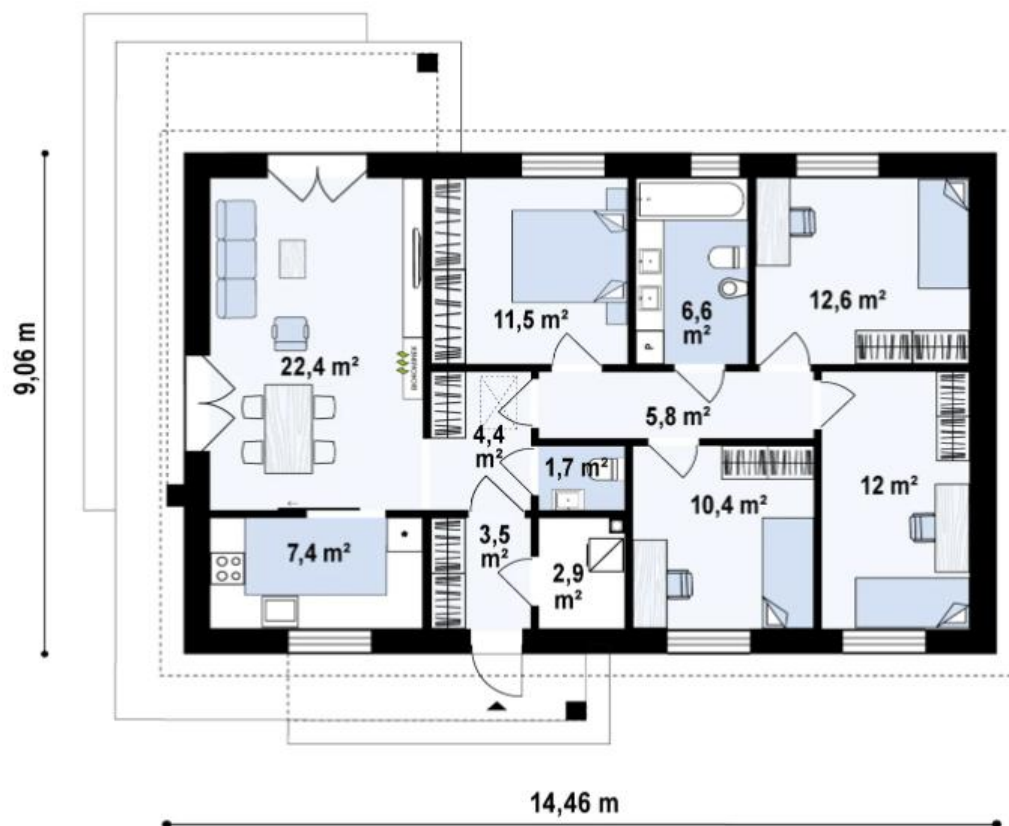
**Koszt wykonania: 515 280,00 zł netto + 8% VAT**

**Wycena fundamentu indywidualna,  
po dostarczeniu badań geotechnicznych.**

**W wycenie również nie jest zawarty garaż i taras,  
wycena indywidualna.**

*Przedstawiona oferta ma charakter informacyjny, nie stanowi oferty handlowej w rozumieniu Art..66 Kodeksu Cywilnego. Zastrzegamy sobie prawo do zmiany producentów materiałów do budowy, gwarantując przy tym taki sam poziom jakości wykonania.*

## RZUTY



Hol	4,4 m <sup>2</sup>
Hol	5,8 m <sup>2</sup>
Kuchnia	7,4 m <sup>2</sup>
Łazienka	6,6 m <sup>2</sup>
Pomieszczenie gospodarcze	2,9 m <sup>2</sup>
Pokój	10,4 m <sup>2</sup>
Pokój	11,5 m <sup>2</sup>
Pokój	12,0 m <sup>2</sup>
Pokój	12,6 m <sup>2</sup>
Salon	22,4 m <sup>2</sup>
Sieć	3,5 m <sup>2</sup>
WC	1,7 m <sup>2</sup>

*Przedstawiona oferta ma charakter informacyjny, nie stanowi oferty handlowej w rozumieniu Art..66 Kodeksu Cywilnego. Zastrzegamy sobie prawo do zmiany producentów materiałów do budowy, gwarantując przy tym taki sam poziom jakości wykonania.*