

Oferta budowy domu **TEKSAS II**



Powierzchnia zabudowy: 51,75 m²

Powierzchnia użytkowa: 65,20 m²

Wymiary: 5,50 x 8,00 m + wiatrołap 2 x 2,5 m



MILDO SP. ZO.O.

biuro: ul. 6 Marca 15G, 83-430 Stara Kiszewa

www.domy-mildo.pl

tel: 799 080 267 lub 600 858 988

e-mail: biuro@domy-mildo.pl

Przedstawiona oferta ma charakter informacyjny, nie stanowi oferty handlowej w rozumieniu Art..66 Kodeksu Cywilnego. Zastrzegamy sobie prawo do zmiany producentów materiałów do budowy, gwarantując przy tym taki sam poziom jakości wykonania.

STAN SUROWY ZAMKNIĘTY

PROJEKT
Projekt budowlano konstrukcyjny
KONSTRUKCJA
Konstrukcja drewniana 195x45mm (certyfikat C24), strugana czterostronnie-fazowana, suszona do max 16-18% wilgotności
ELEWACJA
Deska elewacyjna impregnowana oraz malowana farbami Teknos - kolor do wyboru
STOLARKA OKIENNA
Okna 3-szybowe drewniane w kolorze wybranym przez Inwestora
DACH
Krokwie lite C24, 180x60mm, strugane czterostronnie-fazowane, suszone (18%)
Membrana wiatro-izolacyjna
Łaty - kontrłaty
Nadbitka malowana na wybrany kolor farbami Teknos
Dach z trzciny
DRZWI
Drewniane energooszczędne
STROP
Belki stropowe 180x80mm - suszone, fazowane, czterostronnie strugane C24
Stropopodłoga 28mm
Podciąg zgodnie z projektem
ŚCIANY WEWNĘTRZNE
Ściany działowe - stelaż 95x45mm i 145x45mm
SCHODY
Zabiegowe sosnowe bez tralek i poręczy
PARAPETY ZEWNĘTRZNE
Parapety metalowe/drewniane - kolor do wyboru
KOMIN
Komin systemowy z podwójnym kanałem wentylacyjnym
KOMINEK WENTYLACYJNY
Komplet kominków wentylacyjnych - według projektu

Koszt wykonania: 311 000,00 zł netto + 8% VAT

Przedstawiona oferta ma charakter informacyjny, nie stanowi oferty handlowej w rozumieniu Art..66 Kodeksu Cywilnego. Zastrzegamy sobie prawo do zmiany producentów materiałów do budowy, gwarantując przy tym taki sam poziom jakości wykonania.

STAN DEWELOPERSKI

ŚCIANY ZEWNĘTRZNE
Wełna skalna Paroc w płytach 200mm + wełna skalna Paroc 50mm
Stelaż drewniany 38x63 mm
Folia paroizolacyjna
Płyta karton-gips lub boazeria
ŚCIANY WEWNĘTRZNE
Płyta karton-gips lub boazeria
Wełna skalna 100mm w płytach Paroc
DACH
Stelaż drewniany
Wełna skalna Paroc w płytach 250mm
Folia paroizolacyjna
Płyta karton-gips lub boazeria
PARAPETY WEWNĘTRZNE
Parapety drewniane
INSTALACJE
Instalacja elektryczna wraz z rozdzielnią i siłą
Instalacja wodno-kanalizacyjna
Instalacja grzewcza: podłogowa-wodna

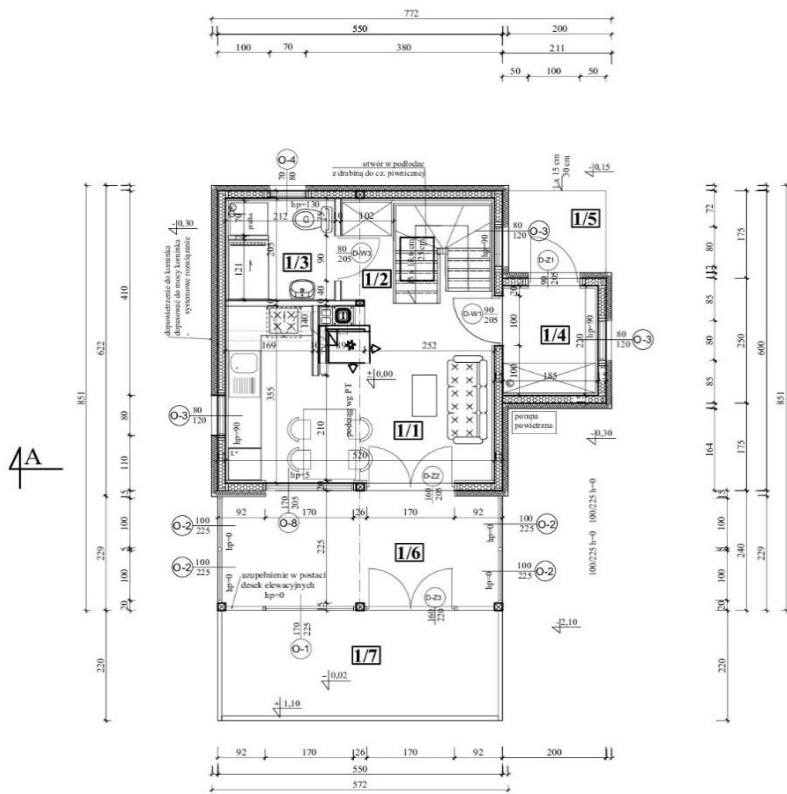
Koszt wykonania: 455 000,00 zł netto + 8% VAT

**Wycena fundamentu indywidualna,
po dostarczeniu badań geotechnicznych.**

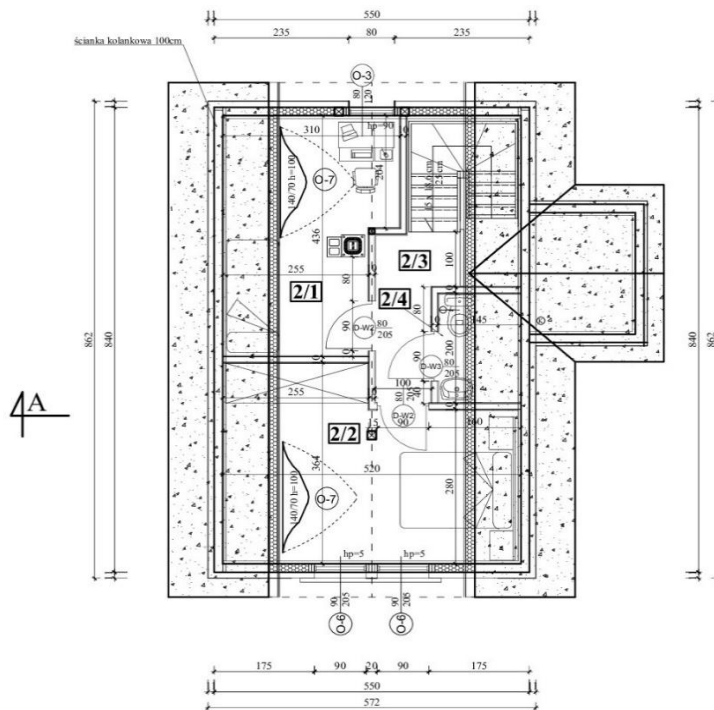
**W wycenie również nie jest zawarty garaż i taras,
wycena indywidualna.**

Przedstawiona oferta ma charakter informacyjny, nie stanowi oferty handlowej w rozumieniu Art..66 Kodeksu Cywilnego. Zastrzegamy sobie prawo do zmiany producentów materiałów do budowy, gwarantując przy tym taki sam poziom jakości wykonania.

RZUTY



LP.	Nazwa pomieszczenia	Powierz.	Posadzka
1/1	salon + aneks kuchenny	17.6 m ²	deski
1/2	hol	3.2 m ²	deski
1/3	łazienka	4.0 m ²	terakota
1/4	wiatrołap	4.0 m ²	terakota
	Razem :	28.8 m²	
1/5	podest wejściowy	3.1 m ²	gres / terakota
1/6	ogród zimowy	12.4 m ²	terakota
1/7	taras	14.8 m ²	deski



LP.	Nazwa pom.	Pow.podł.	Pow.użytk.	Posadzka
2/1	sypialnia	11.4 m ²	8.2 m ²	panele
2/2	sypialnia	16.0 m ²	11.2 m ²	panele
2/3	komunikacja	3.4 m ²	3.4 m ²	panele
2/4	WC	2.7 m ²	1.2 m ²	terakota
	Razem :	35.4 m²	24.0 m²	

Przedstawiona oferta ma charakter informacyjny, nie stanowi oferty handlowej w rozumieniu Art..66 Kodeksu Cywilnego. Zastrzegamy sobie prawo do zmiany producentów materiałów do budowy, gwarantując przy tym taki sam poziom jakości wykonania.