

## Oferta budowy domu **NEBRASKA II**



**Powierzchnia zabudowy: 35,00 m<sup>2</sup>**

**Powierzchnia użytkowa: 46,42m<sup>2</sup>**

**Wymiary: 5x7 m**



### **MILDO SP. ZO.O.**

**biuro:** ul. 6 Marca 15G, 83-430 Stara Kiszewa

[www.domy-mildo.pl](http://www.domy-mildo.pl)

tel: 799 080 267 lub 600 858 988

e-mail: [biuro@domy-mildo.pl](mailto:biuro@domy-mildo.pl)

*Przedstawiona oferta ma charakter informacyjny, nie stanowi oferty handlowej w rozumieniu Art..66 Kodeksu Cywilnego. Zastrzegamy sobie prawo do zmiany producentów materiałów do budowy, gwarantując przy tym taki sam poziom jakości wykonania.*

## STAN SUROWY ZAMKNIĘTY

<b>PROJEKT</b>
Projekt budowlano konstrukcyjny
<b>KONSTRUKCJA</b>
Konstrukcja drewniana 145x45mm (certyfikat C24), strugana czterostronnie-fazowana, suszona do max 16-18% wilgotności
<b>ELEWACJA</b>
Tynk silikatowo-silikonowy 1,5mm - <b>kolor do wyboru</b>
Płyta Steico Protect 40mm
<b>STOLARKA OKIENNA</b>
Okna PVC 3-szybowe, <b>kolor do wyboru z zewnątrz</b> , wewnątrz białe
Okno tarasowe z ruchomym słupkiem
<b>DACH</b>
Krokwie lite KVH (certyfikat C24) 180x60mm, strugane czterostronnie-fazowane, suszone (18%)
Membrana wiatroizolacyjna 150g
Łaty, kontrłaty
Blacha modułowa Bratex + orynnowanie metalowe + ława i stopnie kominiarskie (gwarancja 45 lat)
<b>DRZWI</b>
KMT Passive - metalowe
<b>STROP</b>
Belki stropowe KVH (certyfikat C24) 180x60mm - suszone, fazowane, czterostronnie strugane
Deska stropopodłogowa 28mm (strop otwarty) / OSB 22mm
<b>ŚCIANY WEWNĘTRZNE</b>
Ściany działowe - stelaż 95x45mm i 145x45mm
<b>SCHODY</b>
Zabiegowe sosnowe z podstopniami bez tralek i poręczy
<b>PARAPETY ZEWNĘTRZNE</b>
Parapety metalowe - <b>kolor do wyboru</b>
<b>KOMIN</b>
Komin systemowy z podwójnym kanałem wentylacyjnym
<b>KOMINEK WENTYLACYJNY</b>
Kominki wentylacyjne 3szt

**Koszt wykonania: 190 000,00 zł netto + 8% VAT**

*Przedstawiona oferta ma charakter informacyjny, nie stanowi oferty handlowej w rozumieniu Art..66 Kodeksu Cywilnego. Zastrzegamy sobie prawo do zmiany producentów materiałów do budowy, gwarantując przy tym taki sam poziom jakości wykonania.*

## STAN DEWELOPERSKI

ŚCIANY ZEWNĘTRZNE
Wełna skalna Paroc w płytach 150mm + wełna skalna Paroc 50mm
Stelaż drewniany 38x63 mm
Folia paroizolacyjna
Płyta karton-gips lub boazeria
ŚCIANY WEWNĘTRZNE
Płyta karton-gips lub boazeria
Wełna skalna 100mm w płytach Paroc
DACH
Stelaż drewniany 38x63 mm
Wełna skalna Paroc 200mm
Folia paroizolacyjna
Płyta karton-gips lub boazeria
PARAPETY WEWNĘTRZNE
Parapety drewniane
INSTALACJE
Instalacja elektryczna wraz z rozdzielnią i siłą 25pkt
Instalacja wodno-kanalizacyjna

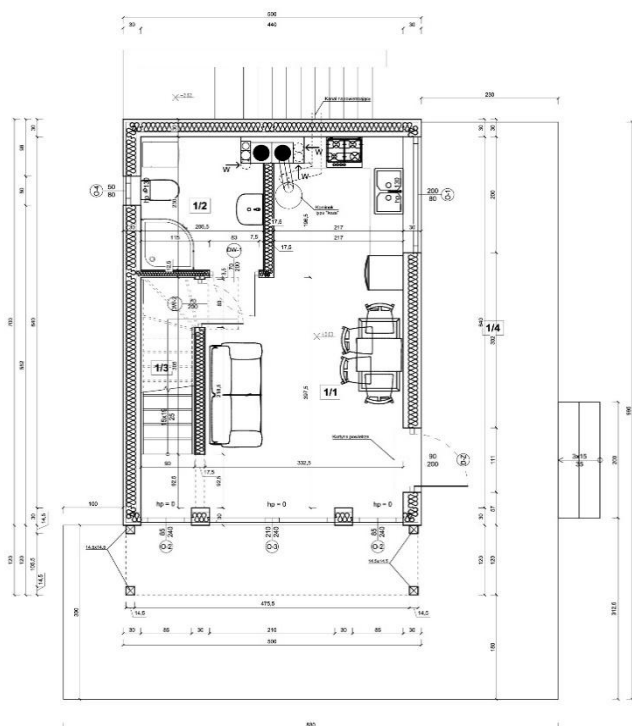
**Koszt wykonania: 244 000,00 zł netto + 8% VAT**

**Wycena fundamentu indywidualna,  
po dostarczeniu badań geotechnicznych.**

**W wycenie nie jest zawarte wykonanie tarasu,  
wycena indywidualna.**

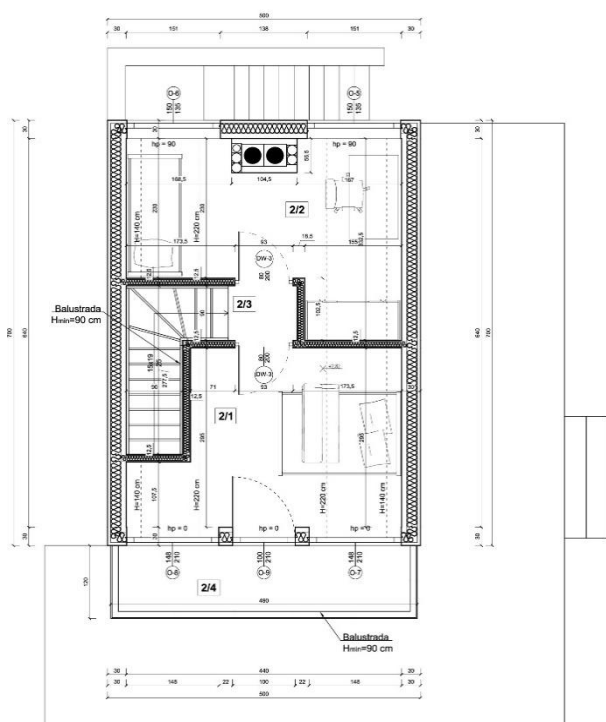
*Przedstawiona oferta ma charakter informacyjny, nie stanowi oferty handlowej w rozumieniu Art..66 Kodeksu Cywilnego. Zastrzegamy sobie prawo do zmiany producentów materiałów do budowy, gwarantując przy tym taki sam poziom jakości wykonania.*

# RZUTY



Lp.	Nazwa pomieszczenia	P <sub>podłogi</sub> [m <sup>2</sup> ]	P <sub>użytkowa</sub> [m <sup>2</sup> ]	Posadzka
1/1	Salon + aneks kuchenny	19,24	19,24	Panel / terakota
1/2	Lazienka	4,55	4,55	Terakota
1/3	Komunikacja	2,75	2,75	Terakota
<b>RAZEM:</b>		<b>26,54</b>	<b>26,54</b>	
1/4	Taras	42,29		

PION KANALIZACJA SANITARNEJ  
 KANAŁ WENTYLACYJNY  
Wentylatory grzejnikowe 5,0/16 m<sup>3</sup>/h w temp. pokoj. min. 0,1 m<sup>3</sup>/h



Lp.	Nazwa pomieszczenia	P <sub>podłogi</sub> [m <sup>2</sup> ]	P <sub>użytkowa</sub> [m <sup>2</sup> ]	Posadzka
2/1	Pokój	11,54	8,43	Panel / terakota
2/2	Pokój	11,12	7,09	Terakota
2/3	Komunikacja	4,36	4,36	Terakota
<b>RAZEM:</b>		<b>27,02</b>	<b>19,88</b>	

PION KANALIZACJA SANITARNEJ  
 KANAŁ WENTYLACYJNY  
Wentylatory grzejnikowe 5,0/16 m<sup>3</sup>/h w temp. pokoj. min. 0,1 m<sup>3</sup>/h

**Przedstawiona oferta ma charakter informacyjny, nie stanowi oferty handlowej w rozumieniu Art..66 Kodeksu Cywilnego. Zastrzegamy sobie prawo do zmiany producentów materiałów do budowy, gwarantując przy tym taki sam poziom jakości wykonania.**



