



## Oferta budowy domu **MONTANA**



**Powierzchnia zabudowy: 70,25 m<sup>2</sup>**

**Powierzchnia użytkowa: 87,50 m<sup>2</sup>**

**Wymiary: 6,97 x 9,52 m**



### **MILDO SP. ZO.O.**

**biuro:** ul. 6 Marca 15G, 83-430 Stara Kiszewa

[www.domy-mildo.pl](http://www.domy-mildo.pl)

tel: 799 080 267 lub 600 858 988

e-mail: [biuro@domy-mildo.pl](mailto:biuro@domy-mildo.pl)

*Przedstawiona oferta ma charakter informacyjny, nie stanowi oferty handlowej w rozumieniu Art..66 Kodeksu Cywilnego. Zastrzegamy sobie prawo do zmiany producentów materiałów do budowy, gwarantując przy tym taki sam poziom jakości wykonania.*

## STAN SUROWY ZAMKNIĘTY

<b>PROJEKT</b>
Projekt budowlano konstrukcyjny
<b>KONSTRUKCJA</b>
Konstrukcja drewniana 195x45mm (certyfikat C24), strugana czterostronnie-fazowana, suszona do max 16-18% wilgotności
<b>ELEWACJA</b>
Tynk silikatowo-silikonowy 1,5mm - <b>kolor do wyboru</b>
Płyta Steico Protect 80mm
<b>STOLARKA OKIENNA</b>
Okna PVC 3-szybowe, <b>kolor do wyboru z zewnątrz</b> , wewnątrz białe
Okno tarasowe z ruchomym słupkiem
<b>DACH</b>
Krokwie lite KVH (certyfikat C24) 180x60mm, strugane czterostronnie-fazowane, suszone (18%)
Membrana wiatroizolacyjna 160g
Łaty, kontrłaty
Nadbitka malowana <b>na wybrany kolor</b> farbami Teknos
Blacha modułowa Bratex + orynnowanie metalowe + ława i stopnie kominiarskie (gwarancja 45 lat)
<b>DRZWI</b>
KMT Passive - metalowe
<b>STROP</b>
Belki stropowe KVH (certyfikat C24) 180x60mm - suszone, fazowane, czterostronnie strugane
Deska stropopodłogowa 28mm (strop otwarty) / OSB 22mm
<b>ŚCIANY WEWNĘTRZNE</b>
Ściany działowe - stelaż 95x45mm i 145x45mm
<b>SCHODY</b>
Zabiegowe sosnowe z podstopniami bez tralek i poręczy
<b>PARAPETY ZEWNĘTRZNE</b>
Parapety metalowe - <b>kolor do wyboru</b>
<b>KOMIN</b>
Komin systemowy z podwójnym kanałem wentylacyjnym
<b>KOMINEK WENTYLACYJNY</b>
Komplet kominków wentylacyjnych - według projektu

**Koszt wykonania: 309 000,00 zł netto + 8% VAT**

*Przedstawiona oferta ma charakter informacyjny, nie stanowi oferty handlowej w rozumieniu Art..66 Kodeksu Cywilnego. Zastrzegamy sobie prawo do zmiany producentów materiałów do budowy, gwarantując przy tym taki sam poziom jakości wykonania.*

## STAN DEWELOPERSKI

ŚCIANY ZEWNĘTRZNE
Wełna skalna Paroc w płytach 200mm + wełna skalna Paroc 50mm
Stelaż drewniany 38x63 mm
Folia paroizolacyjna
Płyta karton-gips lub boazeria
ŚCIANY WEWNĘTRZNE
Płyta karton-gips lub boazeria
Wełna skalna 100mm w płytach Paroc
DACH
Stelaż drewniany
Wełna skalna Paroc w płytach 250mm
Folia paroizolacyjna
Płyta karton-gips lub boazeria
PARAPETY WEWNĘTRZNE
Parapety drewniane
INSTALACJE
Instalacja elektryczna wraz z rozdzielnią i siłą
Instalacja wodno-kanalizacyjna
Instalacja grzewcza: podłogowa-wodna

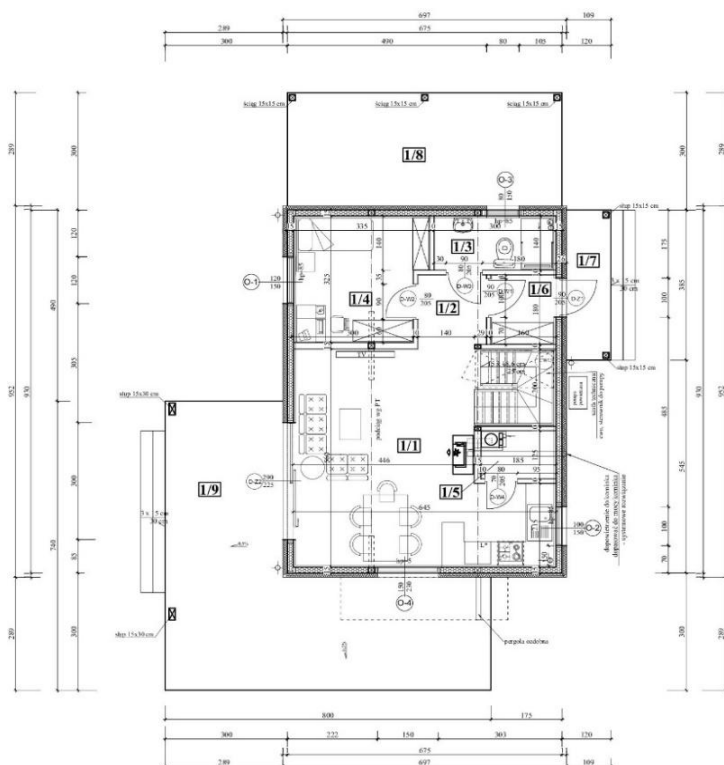
**Koszt wykonania: 415 900,00 zł netto + 8% VAT**

**Wycena fundamentu indywidualna,  
po dostarczeniu badań geotechnicznych.**

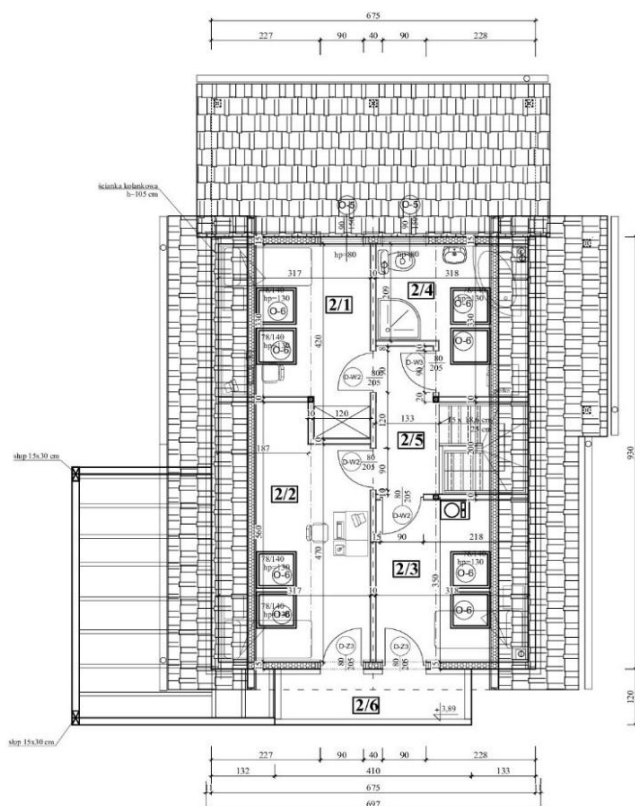
**W wycenie również nie jest zawarte wykonanie balkonu oraz pergoli,  
wycena indywidualna.**

*Przedstawiona oferta ma charakter informacyjny, nie stanowi oferty handlowej w rozumieniu Art..66 Kodeksu Cywilnego. Zastrzegamy sobie prawo do zmiany producentów materiałów do budowy, gwarantując przy tym taki sam poziom jakości wykonania.*

# RZUTY



LP.	Nazwa pomieszczenia	Powierz.	Posadzka
1/1	salon + aneks kuchenny	28.3 m <sup>2</sup>	terakota
1/2	hol	3.0 m <sup>2</sup>	terakota
1/3	łazienka	3.9 m <sup>2</sup>	terakota
1/4	pokój	9.8 m <sup>2</sup>	panele
1/5	pom.gosp.	1.7 m <sup>2</sup>	panele
1/6	przedsionek	2.7 m <sup>2</sup>	terakota
	Razem :	49.4 m <sup>2</sup>	
1/7	podest wejściowy	4.1 m <sup>2</sup>	gres
1/8	wiata	19.5 m <sup>2</sup>	gres
1/9	taras	36.1 m <sup>2</sup>	gres



LP.	Nazwa pom.	Pow.podł.	Pow.użył.	Posadzka
2/1	sypialnia	11.0 m <sup>2</sup>	8.7 m <sup>2</sup>	panele
2/2	sypialnia	16.0 m <sup>2</sup>	11.9 m <sup>2</sup>	panele
2/3	sypialnia	10.2 m <sup>2</sup>	7.8 m <sup>2</sup>	panele
2/4	łazienka	8.4 m <sup>2</sup>	6.0 m <sup>2</sup>	terakota
2/5	komunikacja	3.7 m <sup>2</sup>	3.7 m <sup>2</sup>	panele
	Razem :	49.3 m <sup>2</sup>	38.1 m <sup>2</sup>	
2/6	balkon	4.4 m <sup>2</sup>		panele

Przedstawiona oferta ma charakter informacyjny, nie stanowi oferty handlowej w rozumieniu Art..66 Kodeksu Cywilnego. Zastrzegamy sobie prawo do zmiany producentów materiałów do budowy, gwarantując przy tym taki sam poziom jakości wykonania.



