



## Oferta budowy domu **ALASKA**



**Powierzchnia zabudowy: 72,25 m<sup>2</sup>**

**Powierzchnia użytkowa: 86,70 m<sup>2</sup>**

**Wymiary: 9,20 x 7,20 m**



### **MILDO SP. ZO.O.**

**biuro:** ul. 6 Marca 15G, 83-430 Stara Kiszewa

[www.domy-mildo.pl](http://www.domy-mildo.pl)

tel: 799 080 267 lub 600 858 988

e-mail: [biuro@domy-mildo.pl](mailto:biuro@domy-mildo.pl)

## **Dom pokazowy w Starej Kiszewie**

*Przedstawiona oferta ma charakter informacyjny, nie stanowi oferty handlowej w rozumieniu Art..66 Kodeksu Cywilnego. Zastrzegamy sobie prawo do zmiany producentów materiałów do budowy, gwarantując przy tym taki sam poziom jakości wykonania.*

## STAN SUROWY ZAMKNIĘTY

|  |
|--|
| <b>PROJEKT</b>   |
| Projekt budowlano konstrukcyjny  |
| <b>KONSTRUKCJA</b>   |
| Konstrukcja drewniana 195x45mm (certyfikat C24), strugana czterostronnie-fazowana, suszona do max 16-18% wilgotności |
| <b>ELEWACJA</b>  |
| Tynk silikatowo-silikonowy 1,5mm - <b>kolor do wyboru</b>  |
| Płyta Steico Protect 80mm  |
| <b>STOLARKA OKIENNA</b>  |
| Okna PVC 3-szybowe, <b>kolor do wyboru z zewnątrz</b> , wewnątrz białe   |
| Okno tarasowe z ruchomym słupkiem  |
| <b>DACH</b>  |
| Krokwie lite KVH (certyfikat C24) 180x60mm, strugane czterostronnie-fazowane, suszone (18%)                          |
| Membrana wiatroizolacyjna 160g   |
| Łaty, kontrłaty  |
| Nadbitka malowana <b>na wybrany kolor</b> farbami Teknos   |
| Blacha modułowa Bratex + orynnowanie metalowe + ława i stopnie kominiarskie (gwarancja 45 lat)                       |
| <b>DRZWI</b>   |
| KMT Passive - metalowe   |
| <b>STROP</b>   |
| Belki stropowe KVH (certyfikat C24) 180x60mm - suszone, fazowane, czterostronnie strugane                            |
| Deska stropopodłogowa 28mm (strop otwarty) / OSB 22mm  |
| <b>ŚCIANY WEWNĘTRZNE</b>   |
| Ściany działowe - stelaż 95x45mm i 145x45mm  |
| <b>SCHODY</b>  |
| Zabiegowe sosnowe z podstopniami bez tralek i poręczy  |
| <b>PARAPETY ZEWNĘTRZNE</b>   |
| Parapety metalowe - <b>kolor do wyboru</b>   |
| <b>KOMIN</b>   |
| Komin systemowy z podwójnym kanałem wentylacyjnym  |
| <b>KOMINEK WENTYLACYJNY</b>  |
| Komplet kominków wentylacyjnych - według projektu  |

**Koszt wykonania: 306 110,00 zł netto + 8% VAT**

*Przedstawiona oferta ma charakter informacyjny, nie stanowi oferty handlowej w rozumieniu Art..66 Kodeksu Cywilnego. Zastrzegamy sobie prawo do zmiany producentów materiałów do budowy, gwarantując przy tym taki sam poziom jakości wykonania.*

## STAN DEWELOPERSKI

| ŚCIANY ZEWNĘTRZNE  |
|--|
| Wełna skalna Paroc w płytach 200mm + wełna skalna Paroc 50mm |
| Stelaż drewniany 38x63 mm                                    |
| Folia paroizolacyjna   |
| Płyta karton-gips lub boazeria                               |
| ŚCIANY WEWNĘTRZNE  |
| Płyta karton-gips lub boazeria                               |
| Wełna skalna 100mm w płytach Paroc                           |
| DACH   |
| Stelaż drewniany   |
| Wełna skalna Paroc w płytach 250mm                           |
| Folia paroizolacyjna   |
| Płyta karton-gips lub boazeria                               |
| PARAPETY WEWNĘTRZNE  |
| Parapety drewniane   |
| INSTALACJE   |
| Instalacja elektryczna wraz z rozdzielnią i siłą             |
| Instalacja wodno-kanalizacyjna                               |
| Instalacja grzewcza: podłogowa-wodna                         |

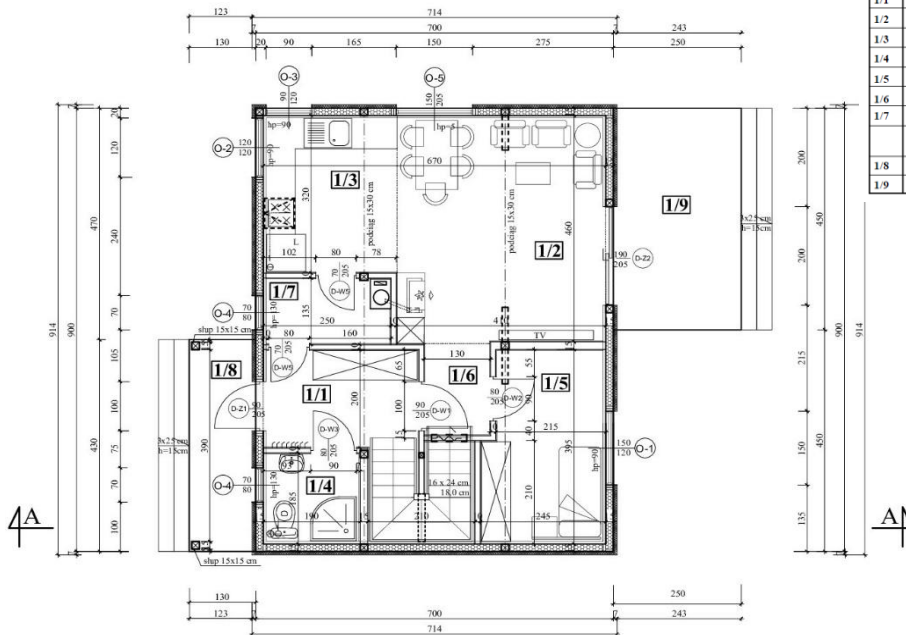
**Koszt wykonania: 415 900,00 zł netto + 8% VAT**

**Wycena fundamentu indywidualna,  
po dostarczeniu badań geotechnicznych.**

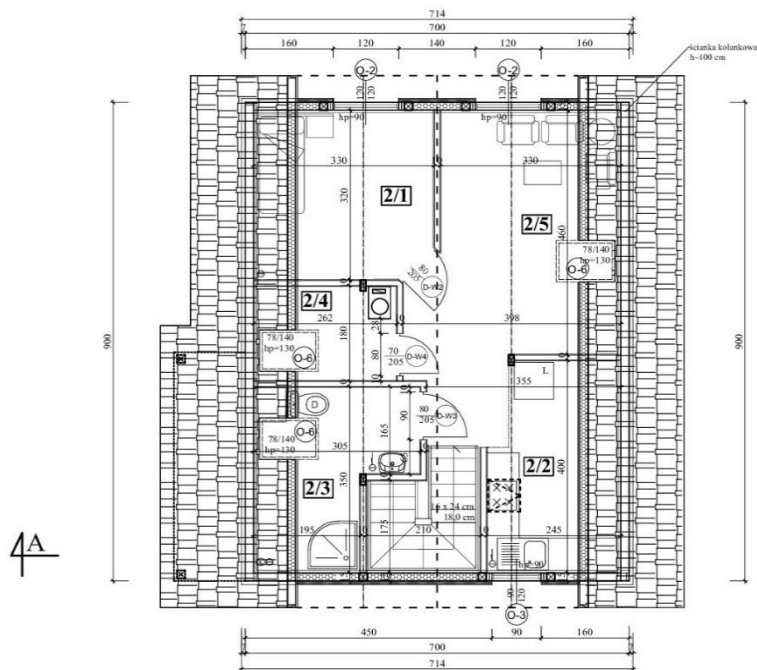
**W wycenie również nie jest zawarty garaż i taras,  
wycena indywidualna.**

*Przedstawiona oferta ma charakter informacyjny, nie stanowi oferty handlowej w rozumieniu Art..66 Kodeksu Cywilnego. Zastrzegamy sobie prawo do zmiany producentów materiałów do budowy, gwarantując przy tym taki sam poziom jakości wykonania.*

# RZUTY



| LP.     | Nazwa pomieszczenia | Powierz.            | Posadzka |
|---------|---------------------|---------------------|----------|
| 1/1     | wiatrołap           | 5.8 m <sup>2</sup>  | terakota |
| 1/2     | salon               | 18.4 m <sup>2</sup> | deski    |
| 1/3     | aneks kuchenny      | 8.0 m <sup>2</sup>  | terakota |
| 1/4     | łazienka            | 3.2 m <sup>2</sup>  | terakota |
| 1/5     | pokój               | 8.7 m <sup>2</sup>  | deski    |
| 1/6     | hol                 | 2.3 m <sup>2</sup>  | deski    |
| 1/7     | pom. gosp.          | 2.9 m <sup>2</sup>  | deski    |
| Razem : |                     | 50.1 m <sup>2</sup> |          |
| 1/8     | podest wejściowy    | 7.7 m <sup>2</sup>  | gres     |
| 1/9     | taras               | 10.8 m <sup>2</sup> | gres     |



| LP.     | Nazwa pom.           | Pow. podł.          | Pow. użyt.          | Posadzka |
|---------|----------------------|---------------------|---------------------|----------|
| 2/1     | pokój sypialny       | 10.0 m <sup>2</sup> | 7.7 m <sup>2</sup>  | panele   |
| 2/2     | aneks kuchenny       | 8.7 m <sup>2</sup>  | 5.6 m <sup>2</sup>  | panele   |
| 2/3     | łazienka             | 8.2 m <sup>2</sup>  | 5.5 m <sup>2</sup>  | terakota |
| 2/4     | garderoba            | 4.0 m <sup>2</sup>  | 2.7 m <sup>2</sup>  | panele   |
| 2/5     | hol + pokój rekreac. | 18.4 m <sup>2</sup> | 15.1 m <sup>2</sup> | panele   |
| Razem : |                      | 49.3 m <sup>2</sup> | 36.6 m <sup>2</sup> |          |

Przedstawiona oferta ma charakter informacyjny, nie stanowi oferty handlowej w rozumieniu Art..66 Kodeksu Cywilnego. Zastrzegamy sobie prawo do zmiany producentów materiałów do budowy, gwarantując przy tym taki sam poziom jakości wykonania.