

## Oferta budowy domu **HOMEKONCEPT 114**



# HOMEKONCEPT

**Powierzchnia zabudowy: 118,84 m<sup>2</sup>**

**Powierzchnia użytkowa: 135,04 m<sup>2</sup>**

**Wymiary: 17,95 x 7,30 m**



**MILDO Kordian Kozak**

Nowe Polaszki 36, 83-430 Stara Kiszewa

[www.domy-mildo.pl](http://www.domy-mildo.pl)

tel: 600 858 988

e-mail: [biuro@domy-mildo.pl](mailto:biuro@domy-mildo.pl)

*Przedstawiona oferta ma charakter informacyjny, nie stanowi oferty handlowej w rozumieniu Art..66 Kodeksu Cywilnego. Zastrzegamy sobie prawo do zmiany producentów materiałów do budowy, gwarantując przy tym taki sam poziom jakości wykonania.*

## STAN SUROWY ZAMKNIĘTY

<b>PROJEKT</b>
Projekt budowlano konstrukcyjny
<b>KONSTRUKCJA</b>
Konstrukcja drewniana 195x45mm (certyfikat C24), strugana czterostronnie-fazowana, suszona do max 16-18% wilgotności
<b>ELEWACJA</b>
Tynk silikatowo-silikonowy 1,5mm - <b>kolor do wyboru</b>
Płyta Steico Protect 80mm
<b>STOLARKA OKIENNA</b>
Okna PVC 3-szybowe, <b>kolor do wyboru z zewnątrz</b> , wewnątrz białe
Okno tarasowe z ruchomym słupkiem
<b>DACH</b>
Krokwie lite KVH (certyfikat C24) 180x60mm, strugane czterostronnie-fazowane, suszone (18%)
Membrana wiatroizolacyjna 160g
Łaty, kontrłaty
Nadbitka malowana <b>na wybrany kolor</b> farbami Teknos
Blacha modułowa Bratex + orynnowanie metalowe + ława i stopnie kominiarskie (gwarancja 45 lat)
<b>DRZWI</b>
KMT Passive - metalowe
<b>STROP</b>
Belki stropowe KVH (certyfikat C24) 180x60mm - suszone, fazowane, czterostronnie strugane
Deska stropopodłogowa 28mm (strop otwarty) / OSB 22mm
<b>ŚCIANY WEWNĘTRZNE</b>
Ściany działowe - stelaż 95x45mm i 145x45mm
<b>SCHODY</b>
Zabiegowe sosnowe z podstopniami bez tralek i poręczy
<b>PARAPETY ZEWNĘTRZNE</b>
Parapety metalowe - <b>kolor do wyboru</b>
<b>KOMIN</b>
Komin systemowy z podwójnym kanałem wentylacyjnym
<b>KOMINEK WENTYLACYJNY</b>
Kominki wentylacyjne 3szt
Komin systemowy 180mm z podwójnym kanałem wentylacyjnym
<b>KOMINEK WENTYLACYJNY</b>
Komplet kominków wentylacyjnych - według projektu

**Koszt wykonania: 391 616,00 zł netto + 8% VAT**

Przedstawiona oferta ma charakter informacyjny, nie stanowi oferty handlowej w rozumieniu Art..66 Kodeksu Cywilnego. Zastrzegamy sobie prawo do zmiany producentów materiałów do budowy, gwarantując przy tym taki sam poziom jakości wykonania.

## STAN DEWELOPERSKI

<b>ŚCIANY ZEWNĘTRZNE</b>
Izolacja drzewna Steico Zell 200mm + wełna skalna Paroc 50mm
Stelaż drewniany 38x63 mm
Membrana paroizolacyjna
Płyta karton-gips lub boazeria
<b>ŚCIANY WEWNĘTRZNE</b>
Płyta karton-gips lub boazeria
Wełna kamienna 100mm w płytach Paroc
<b>DACH</b>
Stelaż drewniany
Izolacja drzewna Steico Zell 250mm
Membrana paroizolacyjna
Płyta karton-gips lub boazeria
<b>PARAPETY WEWNĘTRZNE</b>
Parapety drewniane
<b>INSTALACJE</b>
Instalacja elektryczna wraz z rozdzielnią i siłą
Instalacja wodno-kanalizacyjna
Instalacja grzewcza: podłogowa lub przygotowana pod kaloryfery

**Koszt wykonania: 580 672,00 zł netto + 8% VAT**

**Wycena fundamentu indywidualna,  
po dostarczeniu badań geotechnicznych.**

**W wycenie również **nie** jest zawarty garaż i taras,  
wycena indywidualna.**

*Przedstawiona oferta ma charakter informacyjny, nie stanowi oferty handlowej w rozumieniu Art..66 Kodeksu Cywilnego. Zastrzegamy sobie prawo do zmiany producentów materiałów do budowy, gwarantując przy tym taki sam poziom jakości wykonania.*

# RZUTY

## HOMEKONCEPT.

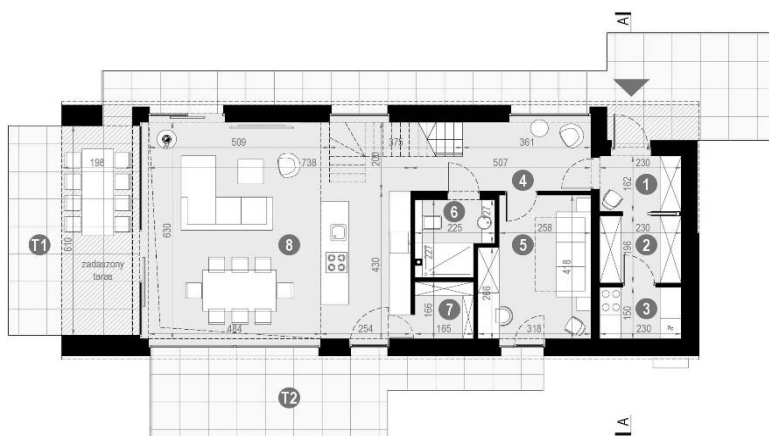
### HOMEKONCEPT 114

WERSJA PODSTAWOWA - RZUT PARTERU

POWIERZCHNIA PARTERU 85,79 m<sup>2</sup> (87,16) m<sup>2</sup>

1. WIATROLAP	3,73 m <sup>2</sup>
2. GARDEROBA	4,51 m <sup>2</sup>
3. POM. GOSPODARCZE	3,45 m <sup>2</sup>
4. KOMUNIKACJA	8,68 m <sup>2</sup> (9,39) m <sup>2</sup>
5. GABINET	12,38 m <sup>2</sup>
6. ŁAZIENKA	4,47 m <sup>2</sup>
7. SPIZARNIA	2,74 m <sup>2</sup>
8. STREFA DZIENNA	45,83 m <sup>2</sup> (46,49) m <sup>2</sup>

T1. TARAS	33,36 m <sup>2</sup>
w tym zadaszenie	(12,71) m <sup>2</sup>
T2. TARAS	20,76 m <sup>2</sup>



## HOMEKONCEPT.

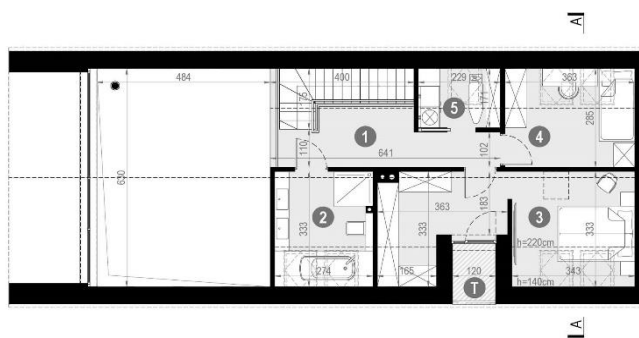
### HOMEKONCEPT 114

WERSJA PODSTAWOWA - RZUT PODDASZA

POWIERZCHNIA PODDASZA 49,25 m<sup>2</sup> (57,28) m<sup>2</sup>

1. KOMUNIKACJA + SCHODY	13,10 m <sup>2</sup> (13,29) m <sup>2</sup>
2. ŁAZIENKA	7,52 m <sup>2</sup> (9,08) m <sup>2</sup>
3. SYPIALNIA Z GARDEROBĄ	17,74 m <sup>2</sup> (20,64) m <sup>2</sup>
4. POKÓJ	8,28 m <sup>2</sup> (10,35) m <sup>2</sup>
5. PRALNIA	2,61 m <sup>2</sup> (3,92) m <sup>2</sup>

T. TARAS	1,74 m <sup>2</sup>
----------	---------------------



Przedstawiona oferta ma charakter informacyjny, nie stanowi oferty handlowej w rozumieniu Art..66 Kodeksu Cywilnego. Zastrzegamy sobie prawo do zmiany producentów materiałów do budowy, gwarantując przy tym taki sam poziom jakości wykonania.