



## Oferta budowy domu **HOMEKONCEPT 101**



# HOMEKONCEPT

**Powierzchnia zabudowy: 69,95 m<sup>2</sup>**

**Powierzchnia użytkowa: 90,77 m<sup>2</sup>**

**Wymiary: 8,25 x 9,76 m**



### **MILDO Kordian Kozak**

Nowe Polaszki 36, 83-430 Stara Kiszewa

[www.domy-mildo.pl](http://www.domy-mildo.pl)

tel: 600 858 988

e-mail: [biuro@domy-mildo.pl](mailto:biuro@domy-mildo.pl)

*Przedstawiona oferta ma charakter informacyjny, nie stanowi oferty handlowej w rozumieniu Art..66 Kodeksu Cywilnego. Zastrzegamy sobie prawo do zmiany producentów materiałów do budowy, gwarantując przy tym taki sam poziom jakości wykonania.*

## STAN SUROWY ZAMKNIĘTY

<b>PROJEKT</b>
Projekt budowlano konstrukcyjny
<b>KONSTRUKCJA</b>
Konstrukcja drewniana 195x45mm (certyfikat C24), strugana czterostronnie-fazowana, suszona do max 16-18% wilgotności
<b>ELEWACJA</b>
Tynk silikatowo-silikonowy 1,5mm - <b>kolor do wyboru</b>
Płyta Steico Protect 80mm
<b>STOLARKA OKIENNA</b>
Okna PVC 3-szybowe, <b>kolor do wyboru z zewnątrz</b> , wewnątrz białe
Okno tarasowe z ruchomym słupkiem
<b>DACH</b>
Krokwie lite KVH (certyfikat C24) 180x60mm, strugane czterostronnie-fazowane, suszone (18%)
Membrana wiatroizolacyjna 160g
Łaty, kontrłaty
Nadbitka malowana <b>na wybrany kolor</b> farbami Teknos
Blacha modułowa Bratex + orynnowanie metalowe + ława i stopnie kominiarskie (gwarancja 45 lat)
<b>DRZWI</b>
KMT Passive - metalowe
<b>STROP</b>
Belki stropowe KVH (certyfikat C24) 180x60mm - suszone, fazowane, czterostronnie strugane
Deska stropopodłogowa 28mm (strop otwarty) / OSB 22mm
<b>ŚCIANY WEWNĘTRZNE</b>
Ściany działowe - stelaż 95x45mm i 145x45mm
<b>SCHODY</b>
Zabiegowe sosnowe z podstopniami bez tralek i poręczy
<b>PARAPETY ZEWNĘTRZNE</b>
Parapety metalowe - <b>kolor do wyboru</b>
<b>KOMIN</b>
Komin systemowy z podwójnym kanałem wentylacyjnym
<b>KOMINEK WENTYLACYJNY</b>
Kominki wentylacyjne 3szt
Komin systemowy 180mm z podwójnym kanałem wentylacyjnym
<b>KOMINEK WENTYLACYJNY</b>
Komplet kominków wentylacyjnych - według projektu

**Koszt wykonania: 272 310,00 zł netto + 8% VAT**

Przedstawiona oferta ma charakter informacyjny, nie stanowi oferty handlowej w rozumieniu Art..66 Kodeksu Cywilnego. Zastrzegamy sobie prawo do zmiany producentów materiałów do budowy, gwarantując przy tym taki sam poziom jakości wykonania.

## STAN DEWELOPERSKI

<b>ŚCIANY ZEWNĘTRZNE</b>
Izolacja drzewna Steico Zell 200mm + wełna skalna Paroc 50mm
Stelaż drewniany 38x63 mm
Membrana paroizolacyjna
Płyta karton-gips lub boazeria
<b>ŚCIANY WEWNĘTRZNE</b>
Płyta karton-gips lub boazeria
Wełna kamienna 100mm w płytach Paroc
<b>DACH</b>
Stelaż drewniany
Izolacja drzewna Steico Zell 250mm
Membrana paroizolacyjna
Płyta karton-gips lub boazeria
<b>PARAPETY WEWNĘTRZNE</b>
Parapety drewniane
<b>INSTALACJE</b>
Instalacja elektryczna wraz z rozdzielnią i siłą
Instalacja wodno-kanalizacyjna
Instalacja grzewcza: podłogowa lub przygotowana pod kaloryfery

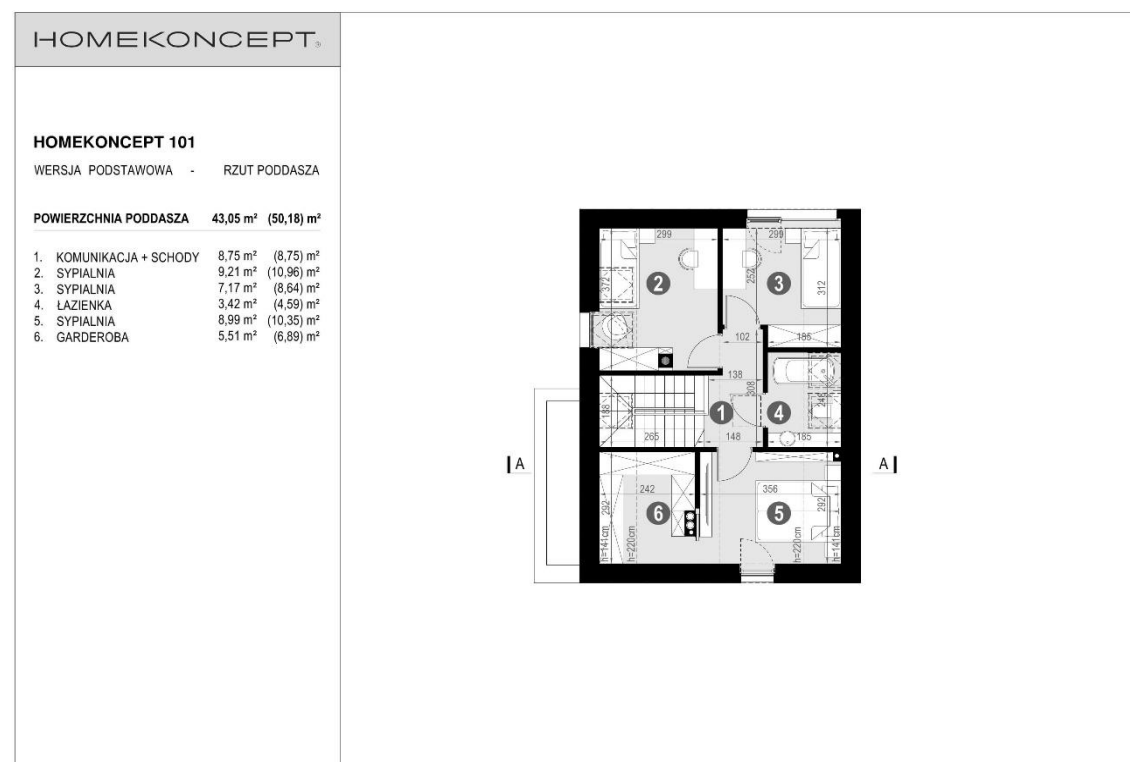
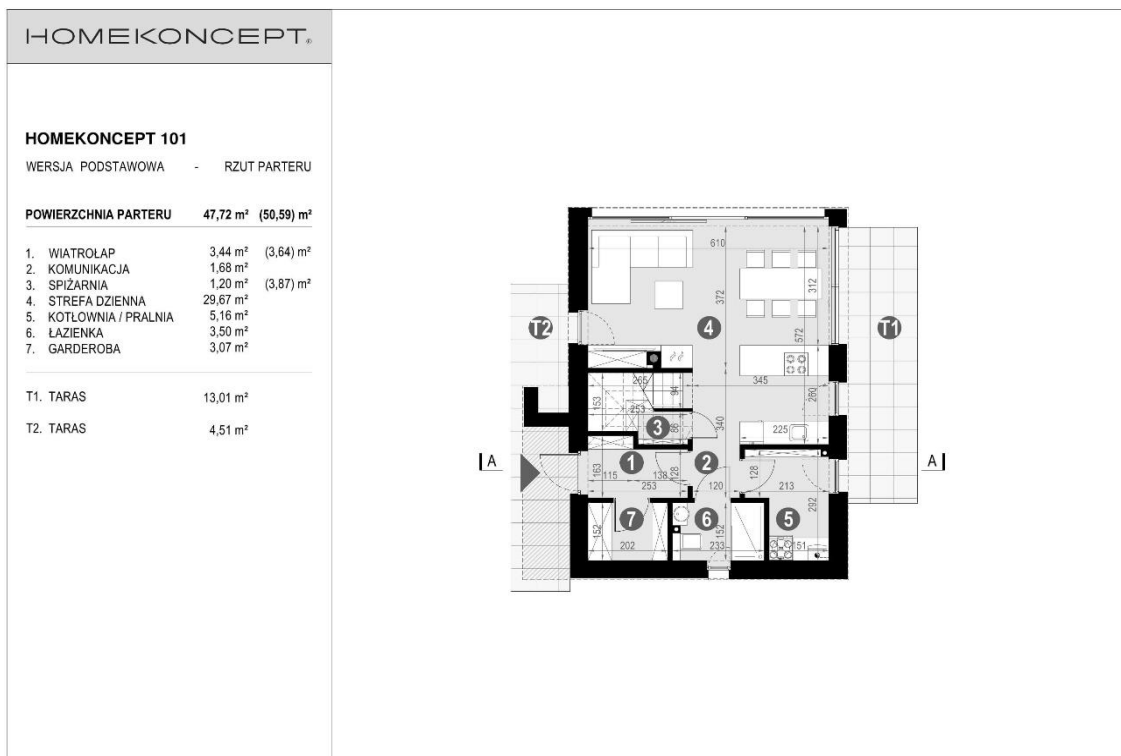
**Koszt wykonania: 399 388,00 zł netto + 8% VAT**

**Wycena fundamentu indywidualna,  
po dostarczeniu badań geotechnicznych.**

**W wycenie również nie jest zawarty taras,  
wycena indywidualna.**

*Przedstawiona oferta ma charakter informacyjny, nie stanowi oferty handlowej w rozumieniu Art..66 Kodeksu Cywilnego. Zastrzegamy sobie prawo do zmiany producentów materiałów do budowy, gwarantując przy tym taki sam poziom jakości wykonania.*

# RZUTY



Przedstawiona oferta ma charakter informacyjny, nie stanowi oferty handlowej w rozumieniu Art..66 Kodeksu Cywilnego. Zastrzegamy sobie prawo do zmiany producentów materiałów do budowy, gwarantując przy tym taki sam poziom jakości wykonania.