

Oferta budowy domu LUIZJANA



Powierzchnia zabudowy: 73,51 m²

Powierzchnia użytkowa: 85,44 m²

Wymiary: 9,34 x 8,49 m



MILDO Kordian Kozak

Nowe Polaszki 36, 83-430 Stara Kiszewa

www.domy-mildo.pl

tel: 600 858 988

e-mail: biuro@domy-mildo.pl

Przedstawiona oferta ma charakter informacyjny, nie stanowi oferty handlowej w rozumieniu Art..66 Kodeksu Cywilnego. Zastrzegamy sobie prawo do zmiany producentów materiałów do budowy, gwarantując przy tym taki sam poziom jakości wykonania.

STAN SUROWY ZAMKNIĘTY

| |
|--|
| PROJEKT |
| Projekt budowlano konstrukcyjny |
| KONSTRUKCJA |
| Konstrukcja drewniana 195x45mm (certyfikat C24), strugana czterostronnie-fazowana, suszona do max 16-18% wilgotności |
| ELEWACJA |
| Tynk silikatowo-silikonowy 1,5mm - kolor do wyboru |
| Płyta Steico Protect 80mm |
| STOLARKA OKIENNA |
| Okna PVC 3-szybowe, kolor do wyboru z zewnątrz , wewnątrz białe |
| Okno tarasowe z ruchomym słupkiem |
| DACH |
| Krokwie lite KVH (certyfikat C24) 180x60mm, strugane czterostronnie-fazowane, suszone (18%) |
| Membrana wiatroizolacyjna 160g |
| Łaty, kontrłaty |
| Nadbitka malowana na wybrany kolor farbami Teknos |
| Blacha modułowa Bratex + orynnowanie metalowe + ława i stopnie kominiarskie (gwarancja 45 lat) |
| DRZWI |
| KMT Passive - metalowe |
| STROP |
| Belki stropowe KVH (certyfikat C24) 180x60mm - suszone, fazowane, czterostronnie strugane |
| Deska stropopodłogowa 28mm (strop otwarty) / OSB 22mm |
| ŚCIANY WEWNĘTRZNE |
| Ściany działowe - stelaż 95x45mm i 145x45mm |
| SCHODY |
| Zabiegowe sosnowe z podstopniami bez tralek i poręczy |
| PARAPETY ZEWNĘTRZNE |
| Parapety metalowe - kolor do wyboru |
| KOMIN |
| Komin systemowy z podwójnym kanałem wentylacyjnym |
| KOMINEK WENTYLACYJNY |
| Kominki wentylacyjne 3szt |
| Komin systemowy 180mm z podwójnym kanałem wentylacyjnym |
| KOMINEK WENTYLACYJNY |
| Komplet kominków wentylacyjnych - według projektu |

Przedstawiona oferta ma charakter informacyjny, nie stanowi oferty handlowej w rozumieniu Art..66 Kodeksu Cywilnego. Zastrzegamy sobie prawo do zmiany producentów materiałów do budowy, gwarantując przy tym taki sam poziom jakości wykonania.

STAN DEWELOPERSKI

| |
|--|
| ŚCIANY ZEWNĘTRZNE |
| Izolacja drzewna Steico Zell 200mm + wełna skalna Paroc 50mm |
| Stelaż drewniany 38x63 mm |
| Membrana paroizolacyjna |
| Płyta karton-gips lub boazeria |
| ŚCIANY WEWNĘTRZNE |
| Płyta karton-gips lub boazeria |
| Wełna kamienna 100mm w płytach Paroc |
| DACH |
| Stelaż drewniany |
| Izolacja drzewna Steico Zell 250mm |
| Membrana paroizolacyjna |
| Płyta karton-gips lub boazeria |
| PARAPETY WEWNĘTRZNE |
| Parapety drewniane |
| INSTALACJE |
| Instalacja elektryczna wraz z rozdzielnią i siłą |
| Instalacja wodno-kanalizacyjna |
| Instalacja grzewcza: podłogowa lub przygotowana pod kaloryfery |

Koszt wykonania: 390 000,00 zł netto + 8% VAT

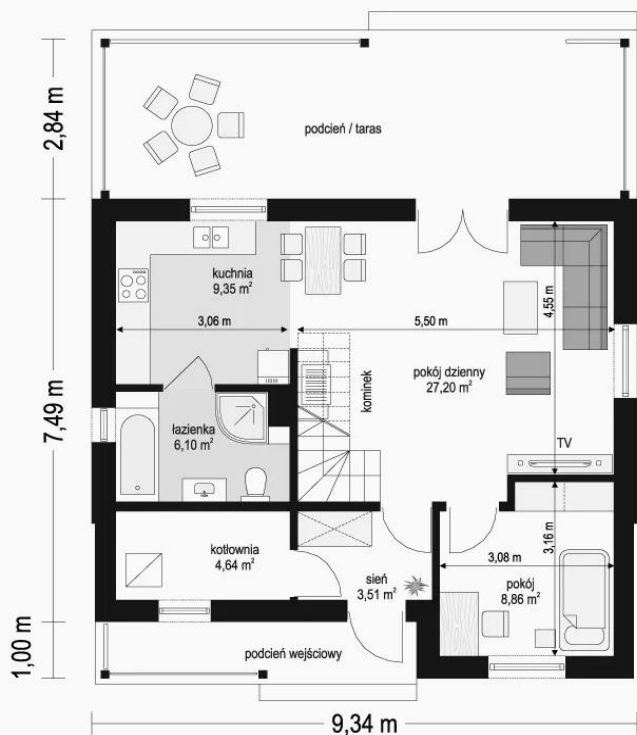
Obecna cena po rabacie do końca lipca 2024 - 370 000,00 zł netto + 8% VAT

**Wycena fundamentu indywidualna,
po dostarczeniu badań geotechnicznych.**

**W wycenie również nie jest zawarty garaż i taras,
wycena indywidualna.**

Przedstawiona oferta ma charakter informacyjny, nie stanowi oferty handlowej w rozumieniu Art..66 Kodeksu Cywilnego. Zastrzegamy sobie prawo do zmiany producentów materiałów do budowy, gwarantując przy tym taki sam poziom jakości wykonania.

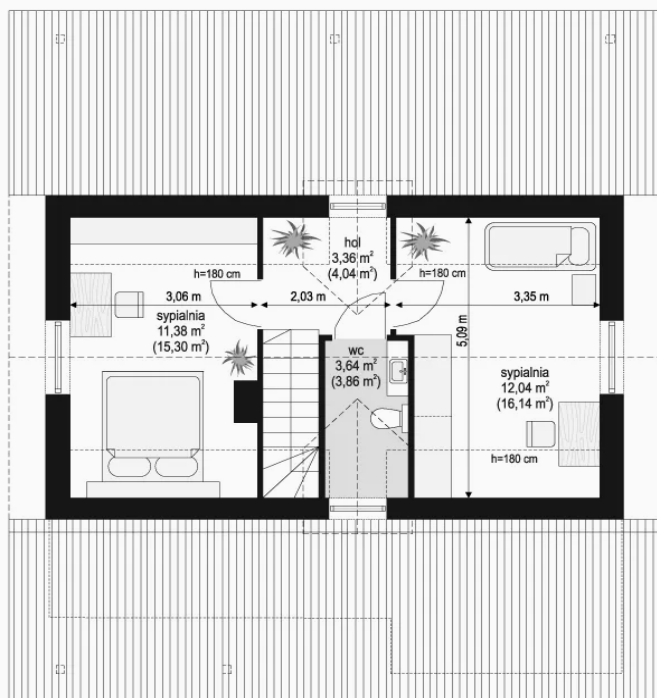
RZUTY



Rzut parteru

| | |
|------------------|----------------------|
| 1. Wiatrołap | 3,51 m ² |
| 2. Pokój dzienny | 27,20 m ² |
| 3. Kuchnia | 9,35 m ² |
| 4. Łazienka | 6,10 m ² |
| 5. Pokój | 8,86 m ² |
| 6. Kotłownia | 4,64 m ² |

Razem rzut parteru 59,66 m²



Rzut poddasza

| | |
|----------|--|
| 1. Hall | 3,36 m ² (4,04 m ²) |
| 2. Pokój | 12,04 m ² (16,14 m ²) |
| 3. Wc | 3,64 m ² (3,86 m ²) |
| 4. Pokój | 11,38 m ² (15,30 m ²) |

Razem rzut poddasza 30,42 m²

Przedstawiona oferta ma charakter informacyjny, nie stanowi oferty handlowej w rozumieniu Art..66 Kodeksu Cywilnego. Zastrzegamy sobie prawo do zmiany producentów materiałów do budowy, gwarantując przy tym taki sam poziom jakości wykonania.