

## Oferta budowy domu Z229D



**Powierzchnia zabudowy: 72,30 m<sup>2</sup>**

**Powierzchnia użytkowa: 86,60 m<sup>2</sup>**

**Wymiary: 7,52 x 9,62 m**



**MILDO Kordian Kozak**

Nowe Polaszki 36, 83-430 Stara Kiszewa

[www.domy-mildo.pl](http://www.domy-mildo.pl)

tel: 600 858 988

e-mail: [biuro@domy-mildo.pl](mailto:biuro@domy-mildo.pl)

*Przedstawiona oferta ma charakter informacyjny, nie stanowi oferty handlowej w rozumieniu Art..66 Kodeksu Cywilnego. Zastrzegamy sobie prawo do zmiany producentów materiałów do budowy, gwarantując przy tym taki sam poziom jakości wykonania.*

## STAN SUROWY ZAMKNIĘTY

|  |
|--|
| <b>PROJEKT</b>   |
| Projekt budowlano konstrukcyjny  |
| <b>KONSTRUKCJA</b>   |
| Konstrukcja drewniana 195x45mm (certyfikat C24), strugana czterostronnie-fazowana, suszona do max 16-18% wilgotności |
| <b>ELEWACJA</b>  |
| Tynk silikatowo-silikonowy 1,5mm - <b>kolor do wyboru</b>  |
| Płyta Steico Protect 80mm  |
| <b>STOLARKA OKIENNA</b>  |
| Okna PVC 3-szybowe, <b>kolor do wyboru z zewnątrz</b> , wewnątrz białe   |
| Okno tarasowe z ruchomym słupkiem  |
| <b>DACH</b>  |
| Krokwie lite KVH (certyfikat C24) 180x60mm, strugane czterostronnie-fazowane, suszone (18%)                          |
| Membrana wiatroizolacyjna 160g   |
| Łaty, kontrłaty  |
| Nadbitka malowana <b>na wybrany kolor</b> farbami Teknos   |
| Blacha modułowa Bratex + orynnowanie metalowe + ława i stopnie kominiarskie (gwarancja 45 lat)                       |
| <b>DRZWI</b>   |
| KMT Passive - metalowe   |
| <b>STROP</b>   |
| Belki stropowe KVH (certyfikat C24) 180x60mm - suszone, fazowane, czterostronnie strugane                            |
| Deska stropopodłogowa 28mm (strop otwarty) / OSB 22mm  |
| <b>ŚCIANY WEWNĘTRZNE</b>   |
| Ściany działowe - stelaż 95x45mm i 145x45mm  |
| <b>SCHODY</b>  |
| Zabiegowe sosnowe z podstopniami bez tralek i poręczy  |
| <b>PARAPETY ZEWNĘTRZNE</b>   |
| Parapety metalowe - <b>kolor do wyboru</b>   |
| <b>KOMIN</b>   |
| Komin systemowy z podwójnym kanałem wentylacyjnym  |
| <b>KOMINEK WENTYLACYJNY</b>  |
| Kominki wentylacyjne 3szt  |
| Komin systemowy 180mm z podwójnym kanałem wentylacyjnym  |
| <b>KOMINEK WENTYLACYJNY</b>  |
| Komplet kominków wentylacyjnych - według projektu  |

**Koszt wykonania: 279 800,00 zł netto + 8% VAT**

*Przedstawiona oferta ma charakter informacyjny, nie stanowi oferty handlowej w rozumieniu Art..66 Kodeksu Cywilnego. Zastrzegamy sobie prawo do zmiany producentów materiałów do budowy, gwarantując przy tym taki sam poziom jakości wykonania.*

## STAN DEWELOPERSKI

|  |
|--|
| <b>ŚCIANY ZEWNĘTRZNE</b>                                       |
| Izolacja drzewna Steico Zell 200mm + wełna skalna Paroc 50mm   |
| Stelaż drewniany 38x63 mm                                      |
| Membrana paroizolacyjna  |
| Płyta karton-gips lub boazeria                                 |
| <b>ŚCIANY WEWNĘTRZNE</b>                                       |
| Płyta karton-gips lub boazeria                                 |
| Wełna kamienna 100mm w płytach Paroc                           |
| <b>DACH</b>  |
| Stelaż drewniany   |
| Izolacja drzewna Steico Zell 250mm                             |
| Membrana paroizolacyjna  |
| Płyta karton-gips lub boazeria                                 |
| <b>PARAPETY WEWNĘTRZNE</b>                                     |
| Parapety drewniane   |
| <b>INSTALACJE</b>  |
| Instalacja elektryczna wraz z rozdzielnią i siłą               |
| Instalacja wodno-kanalizacyjna                                 |
| Instalacja grzewcza: podłogowa lub przygotowana pod kaloryfery |

**Koszt wykonania: 401 040,00 zł netto + 8% VAT**

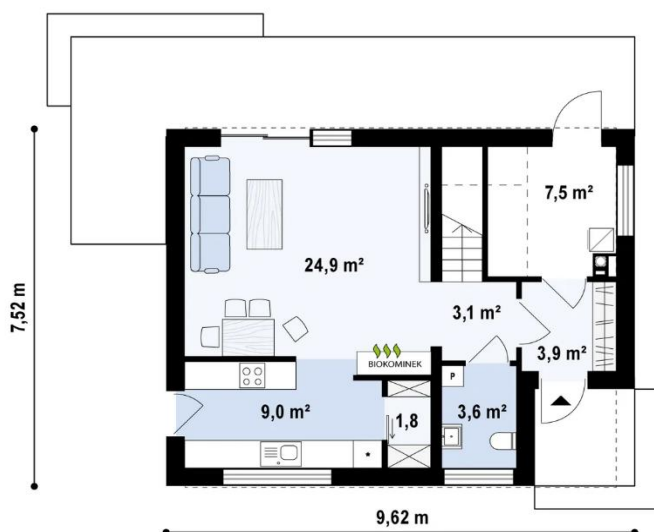
**Wycena fundamentu indywidualna,  
po dostarczeniu badań geotechnicznych.**

**Oferta nie zawiera garażu oraz tarasu.  
Wycena indywidualna.**

*Przedstawiona oferta ma charakter informacyjny, nie stanowi oferty handlowej w rozumieniu Art..66 Kodeksu Cywilnego. Zastrzegamy sobie prawo do zmiany producentów materiałów do budowy, gwarantując przy tym taki sam poziom jakości wykonania.*

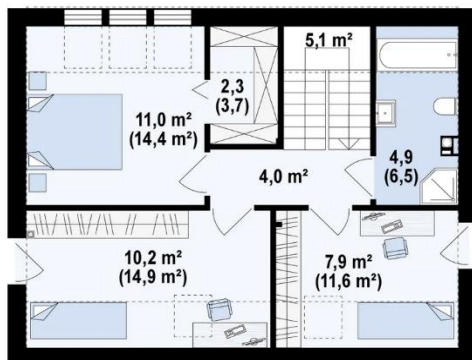
## RZUTY

07500



|                           |   |
|---------------------------|---|
| Sień                      | 3,9 m <sup>2</sup>                      |
| Hol                       | 3,1 m <sup>2</sup>                      |
| WC                        | 3,6 m <sup>2</sup>                      |
| Salon+jadalnia            | 24,9 m <sup>2</sup>                     |
| Kuchnia                   | 9,0 m <sup>2</sup>                      |
| Spizarnia                 | 1,8 m <sup>2</sup>                      |
| Pomieszczenie gospodarcze | 0,0 m <sup>2</sup> / 7,5 m <sup>2</sup> |

07500



|           |   |
|-----------|---|
| Schody    | 0,0 m <sup>2</sup> / 5,1 m <sup>2</sup>   |
| Hol       | 4,0 m <sup>2</sup>                        |
| Pokój     | 11,0 m <sup>2</sup> / 14,4 m <sup>2</sup> |
| Garderoba | 2,3 m <sup>2</sup> / 3,7 m <sup>2</sup>   |
| Pokój     | 10,2 m <sup>2</sup> / 14,9 m <sup>2</sup> |
| Pokój     | 7,9 m <sup>2</sup> / 11,6 m <sup>2</sup>  |
| Łazienka  | 4,9 m <sup>2</sup> / 6,5 m <sup>2</sup>   |

*Przedstawiona oferta ma charakter informacyjny, nie stanowi oferty handlowej w rozumieniu Art..66 Kodeksu Cywilnego. Zastrzegamy sobie prawo do zmiany producentów materiałów do budowy, gwarantując przy tym taki sam poziom jakości wykonania.*