

Oferta budowy domu OHIO



Powierzchnia zabudowy: 51,71 m²

Powierzchnia użytkowa: 62,80 m²

Wymiary: 6,26 x 8,26 m



MILDO Kordian Kozak

Nowe Polaszki 36, 83-430 Stara Kiszewa

www.domy-mildo.pl

tel: 600 858 988

e-mail: biuro@domy-mildo.pl

Przedstawiona oferta ma charakter informacyjny, nie stanowi oferty handlowej w rozumieniu Art..66 Kodeksu Cywilnego. Zastrzegamy sobie prawo do zmiany producentów materiałów do budowy, gwarantując przy tym taki sam poziom jakości wykonania.

STAN SUROWY ZAMKNIĘTY

PROJEKT
Projekt budowlano konstrukcyjny
KONSTRUKCJA
Konstrukcja drewniana 145x45mm (certyfikat C24), strugana czterostronnie-fazowana, suszona do max 16-18% wilgotności
ELEWACJA
Tynk silikatowo-silikonowy 1,5mm - kolor do wyboru
STOLARKA OKIENNA
Okna PVC 3-szybowe, kolor do wyboru z zewnątrz , wewnątrz białe
Okno tarasowe z ruchomym słupkiem
DACH
Krokwie lite 180x60mm, strugane czterostronnie-fazowane, suszone (18%)
Membrana wiatro-izolacyjna
Łaty - kontrłaty
Podpitka malowana na wybrany kolor farbami Teknos
Blachodachówka Bratex + orynnowanie metalowe + ława i stopnie kominiarskie
DRZWI
KMT Passive - metalowe
STROP
Belki stropowe 195x45mm - suszone, fazowane, czterostronnie strugane C24
Deska stropopodłogowa (strop otwarty) / OSB 22mm
ŚCIANY WEWNĘTRZNE
Ściany działowe - stelaż 95x45mm i 145x45mm
SCHODY
Zabiegowe sosnowe bez tralek i poręczy
PARAPETY ZEWNĘTRZNE
Parapety metalowe - kolor do wyboru
KOMIN
Komin systemowy z podwójnym kanałem wentylacyjnym
KOMINEK WENTYLACYJNY
Komplet kominków wentylacyjnych - według projektu

Koszt wykonania: 199 000,00 zł netto + 8% VAT

Przedstawiona oferta ma charakter informacyjny, nie stanowi oferty handlowej w rozumieniu Art..66 Kodeksu Cywilnego. Zastrzegamy sobie prawo do zmiany producentów materiałów do budowy, gwarantując przy tym taki sam poziom jakości wykonania.

STAN DEWELOPERSKI

ŚCIANY ZEWNĘTRZNE
Wełna kamienna 200mm w płytach Paroc + płyta Steico Protect 80mm
Stelaż drewniany
Folia paroizolacyjna
Płyta karton-gips, szpachlowana oraz malowana raz na biało
ŚCIANY WEWNĘTRZNE
Płyta karton-gips, szpachlowana oraz malowana raz na biało
Wełna kamienna 100mm w płytach Paroc
STROP
Styropian posadzkowy 50mm + wylewka betonowa 50mm (strop otwarty)
DACH
Stelaż drewniany
Wełna kamienna 250mm Paroc w płytach
Folia paroizolacyjna
Płyta karton-gips, szpachlowana oraz malowana raz na biało
PARAPETY WEWNĘTRZNE
Parapety drewniane
INSTALACJE
Instalacja elektryczna wraz z rozdzielnią i siłą
Instalacja wodno-kanalizacyjna
Instalacja grzewcza: podłogowa lub przygotowana pod kaloryfery

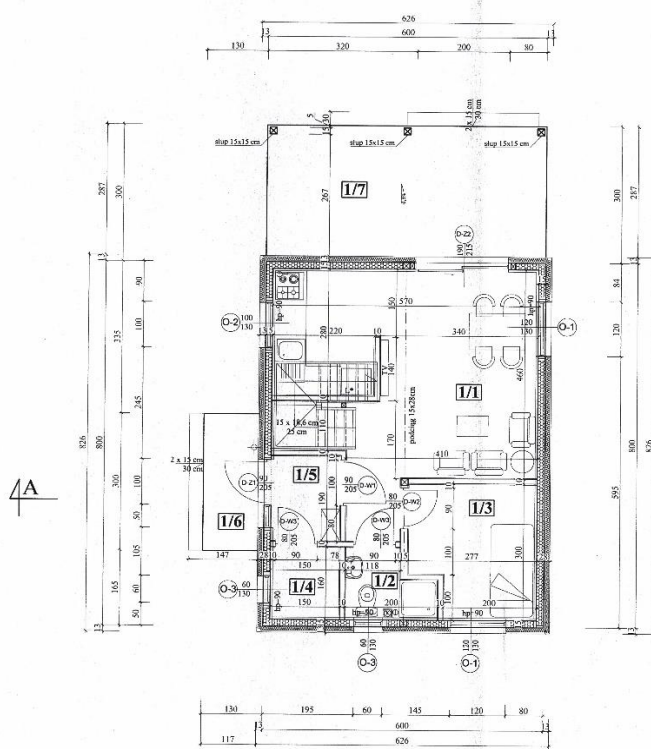
Koszt wykonania: 290 000,00 zł netto + 8% VAT

**Wycena fundamentu indywidualna,
po dostarczeniu badań geotechnicznych.**

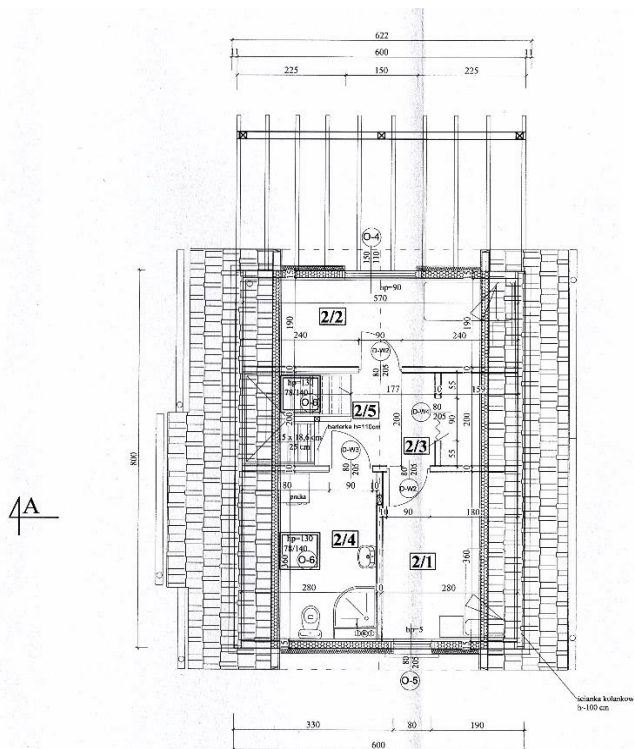
**W wycenie również nie jest zawarty garaż i taras,
wycena indywidualna.**

Przedstawiona oferta ma charakter informacyjny, nie stanowi oferty handlowej w rozumieniu Art..66 Kodeksu Cywilnego. Zastrzegamy sobie prawo do zmiany producentów materiałów do budowy, gwarantując przy tym taki sam poziom jakości wykonania.

RZUTY



LP.	Nazwa pomieszczenia	Powierz.	Posadzka
1/1	salon + aneks kuchenny	21.7 m ²	terakota
1/2	łazienka	2.4 m ²	terakota
1/3	pokój	7.1 m ²	terakota
1/4	pom.gosp.	2.2 m ²	panele
1/5	przedsionek	2.6 m ²	panele
	Razem :	36.0 m ²	
1/6	podest wejściowy	3.5 m ²	gres
1/7	taras	13.2 m ²	gres



LP.	Nazwa pom.	Pow.podł.	Pow.użytk.	Posadzka
2/1	sypialnia	9.6 m ²	6.9 m ²	panele
2/2	sypialnia	10.2 m ²	7.4 m ²	panele
2/3	garderoba	3.0 m ²	1.5 m ²	panele
2/4	łazienka	9.6 m ²	6.9 m ²	terakota
2/5	komunikacja	4.1 m ²	4.1 m ²	panele
	Razem :	36.5 m ²	26.8 m ²	
2/6	balkon	4.4 m ²		panele

Przedstawiona oferta ma charakter informacyjny, nie stanowi oferty handlowej w rozumieniu Art..66 Kodeksu Cywilnego. Zastrzegamy sobie prawo do zmiany producentów materiałów do budowy, gwarantując przy tym taki sam poziom jakości wykonania.