

## Oferta budowy domu **TEKSAS II**



**Powierzchnia zabudowy: 51,75 m<sup>2</sup>**

**Powierzchnia użytkowa: 65,20 m<sup>2</sup>**

**Wymiary: 5,50 x 8,00 m + wiatrołap 2 x 2,5 m**



**MILDO Kordian Kozak**

Nowe Polaszki 36, 83-430 Stara Kiszewa

[www.domy-mildo.pl](http://www.domy-mildo.pl)

tel: 600 858 988

e-mail: [biuro@domy-mildo.pl](mailto:biuro@domy-mildo.pl)

*Przedstawiona oferta ma charakter informacyjny, nie stanowi oferty handlowej w rozumieniu Art..66 Kodeksu Cywilnego. Zastrzegamy sobie prawo do zmiany producentów materiałów do budowy, gwarantując przy tym taki sam poziom jakości wykonania.*

## STAN SUROWY ZAMKNIĘTY

<b>PROJEKT</b>
Projekt budowlano konstrukcyjny
<b>KONSTRUKCJA</b>
Konstrukcja drewniana 145x45mm (certyfikat C24), strugana czterostronnie-fazowana, suszona do max 16-18% wilgotności
<b>ELEWACJA</b>
Deska elewacyjna impregnowana oraz malowana farbami Teknos - <b>kolor do wyboru</b>
<b>STOLARKA OKIENNA</b>
Okna 3-szybowe drewniane w <b>kolorze wybranym przez Inwestora</b>
<b>DACH</b>
Krokwie lite C24, 180x60mm, strugane czterostronnie-fazowane, suszone (18%)
Membrana wiatro-izolacyjna
Łaty - kontrłaty
Nadbitka malowana <b>na wybrany kolor</b> farbami Teknos
Dach z trzciny
<b>DRZWI</b>
Drewniane energooszczędne
<b>STROP</b>
Belki stropowe 180x80mm - suszone, fazowane, czterostronnie strugane C24
Stropopodłoga 28mm
Podciąg zgodnie z projektem
<b>ŚCIANY WEWNĘTRZNE</b>
Ściany działowe - stelaż 95x45mm i 145x45mm
<b>SCHODY</b>
Zabiegowe sosnowe bez tralek i poręczy
<b>PARAPETY ZEWNĘTRZNE</b>
Parapety metalowe/drewniane - <b>kolor do wyboru</b>
<b>KOMIN</b>
Komin systemowy z podwójnym kanałem wentylacyjnym
<b>KOMINEK WENTYLACYJNY</b>
Komplet kominków wentylacyjnych - według projektu

**Koszt wykonania: 280 000,00 zł netto + 8% VAT**

*Przedstawiona oferta ma charakter informacyjny, nie stanowi oferty handlowej w rozumieniu Art..66 Kodeksu Cywilnego. Zastrzegamy sobie prawo do zmiany producentów materiałów do budowy, gwarantując przy tym taki sam poziom jakości wykonania.*

## STAN DEWELOPERSKI

<b>ŚCIANY ZEWNĘTRZNE</b>
Wełna kamienna 200mm w płytach
Stelaż drewniany
Folia paroizolacyjna
Płyta karton-gips, szpachlowana oraz malowana raz na biało
<b>ŚCIANY WEWNĘTRZNE</b>
Płyta karton-gips, szpachlowana oraz malowana raz na biało
Wełna kamienna 100mm w płytach
<b>DACH</b>
Stelaż drewniany
Wełna kamienna 300mm w płytach
Folia paroizolacyjna
Płyta karton-gips, szpachlowana oraz malowana raz na biało
<b>PARAPETY WEWNĘTRZNE</b>
Parapety drewniane
<b>INSTALACJE</b>
Instalacja elektryczna wraz z rozdzielnią i siłą
Instalacja wodno-kanalizacyjna
Instalacja grzewcza, przygotowana pod kaloryfery lub podłogowa

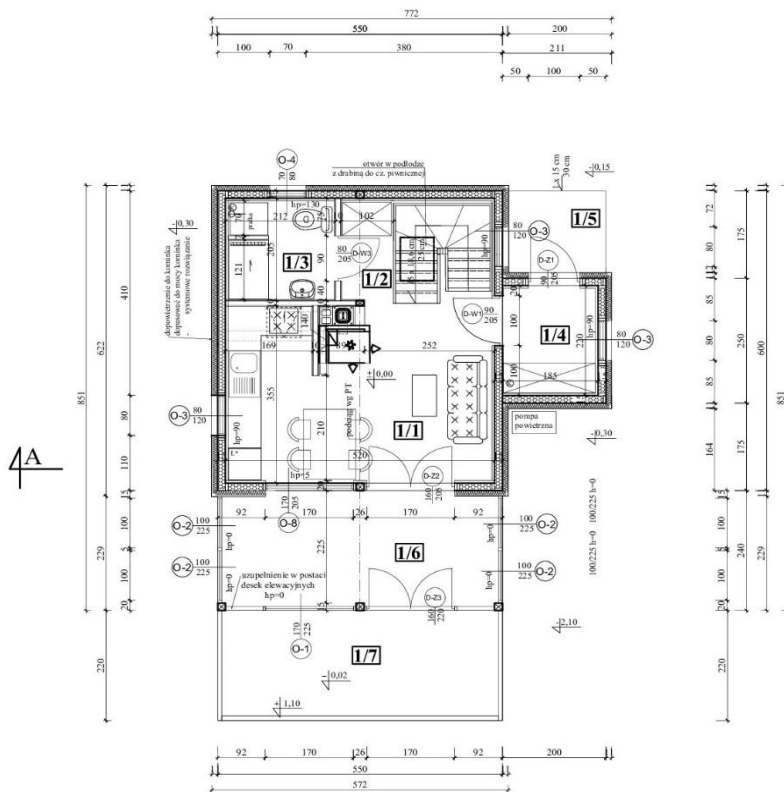
**Koszt wykonania: 400 000,00 zł netto + 8% VAT**

**Wycena fundamentu indywidualna,  
po dostarczeniu badań geotechnicznych.**

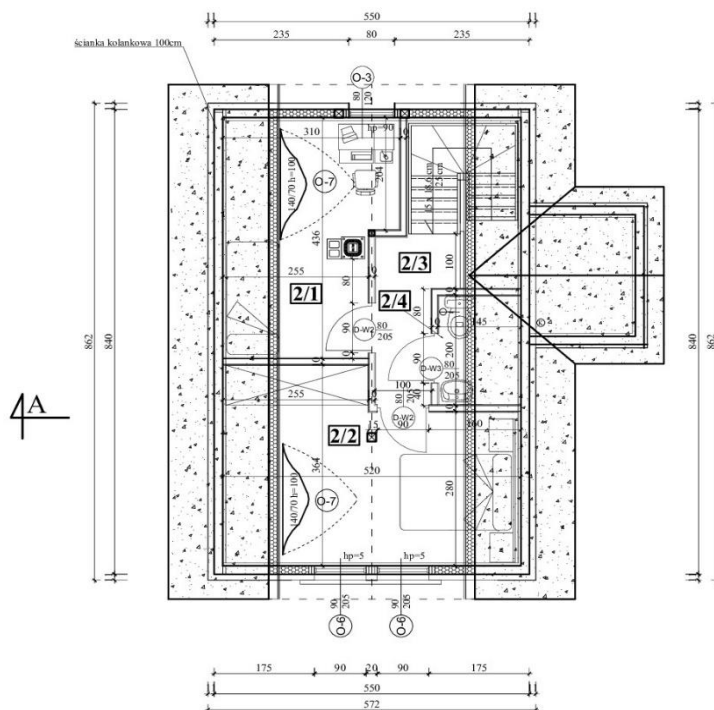
**W wycenie również nie jest zawarty garaż i taras,  
wycena indywidualna.**

*Przedstawiona oferta ma charakter informacyjny, nie stanowi oferty handlowej w rozumieniu Art..66 Kodeksu Cywilnego. Zastrzegamy sobie prawo do zmiany producentów materiałów do budowy, gwarantując przy tym taki sam poziom jakości wykonania.*

# RZUTY



LP.	Nazwa pomieszczenia	Powierz.	Posadzka
1/1	salon + aneks kuchenny	17.6 m <sup>2</sup>	deski
1/2	hol	3.2 m <sup>2</sup>	deski
1/3	łazienka	4.0 m <sup>2</sup>	terakota
1/4	wiatrołap	4.0 m <sup>2</sup>	terakota
	Razem :	<b>28.8 m<sup>2</sup></b>	
1/5	podest wejściowy	3.1 m <sup>2</sup>	gres / terakota
1/6	ogród zimowy	12.4 m <sup>2</sup>	terakota
1/7	taras	14.8 m <sup>2</sup>	deski



LP.	Nazwa pom.	Pow.podł.	Pow.użytk.	Posadzka
2/1	sypialnia	11.4 m <sup>2</sup>	8.2 m <sup>2</sup>	panele
2/2	sypialnia	16.0 m <sup>2</sup>	11.2 m <sup>2</sup>	panele
2/3	komunikacja	3.4 m <sup>2</sup>	3.4 m <sup>2</sup>	panele
2/4	WC	2.7 m <sup>2</sup>	1.2 m <sup>2</sup>	terakota
	Razem :	<b>35.4 m<sup>2</sup></b>	<b>24.0 m<sup>2</sup></b>	

Przedstawiona oferta ma charakter informacyjny, nie stanowi oferty handlowej w rozumieniu Art..66 Kodeksu Cywilnego. Zastrzegamy sobie prawo do zmiany producentów materiałów do budowy, gwarantując przy tym taki sam poziom jakości wykonania.