

## Oferta budowy domu **NEVADA III klasyczna**



**Powierzchnia zabudowy: 67,70 m<sup>2</sup>**

**Powierzchnia użytkowa: 55,50 m<sup>2</sup>**

**Wymiary: 6,50 x 10,00 m**



### **MILDO Kordian Kozak**

Nowe Polaszki 36, 83-430 Stara Kiszewa

[www.domy-mildo.pl](http://www.domy-mildo.pl)

tel: 600 858 988

e-mail: [biuro@domy-mildo.pl](mailto:biuro@domy-mildo.pl)

*Przedstawiona oferta ma charakter informacyjny, nie stanowi oferty handlowej w rozumieniu Art..66 Kodeksu Cywilnego. Zastrzegamy sobie prawo do zmiany producentów materiałów do budowy, gwarantując przy tym taki sam poziom jakości wykonania.*

## STAN SUROWY ZAMKNIĘTY

<b>PROJEKT</b>
Projekt budowlano konstrukcyjny
<b>KONSTRUKCJA</b>
Konstrukcja drewniana 145x45mm (certyfikat C24), strugana czterostronnie-fazowana, suszona do max 16-18% wilgotności
<b>ELEWACJA</b>
Lekki tynk silikatowo-silikonowy, klej + siatka zbrojona
<b>STOLARKA OKIENNA</b>
Okna PVC 3-szybowe, <b>kolor do wyboru z zewnątrz</b> , wewnątrz białe
Drzwi tarasowe 2200x2000mm
<b>DACH</b>
Krokwie lite 180x60mm, strugane czterostronnie-fazowane, suszone (18%)
Membrana wiatro-izolacyjna
Łaty - kontrłaty
Nadbitka malowana <b>na wybrany kolor</b> farbami Teknos
Błachodachówka Bratex + orynnowanie metalowe + ława i stopnie kominiarskie
<b>DRZWI</b>
KMT Passive - metalowe
<b>STROP</b>
Belki stropowe 195x45mm - suszone, fazowane, czterostronnie strugane C24
Płyta OSB 22mm - strop zamknięty
<b>ŚCIANY WEWNĘTRZNE</b>
Ściany działowe - stelaż 95x45mm i 145x45mm
<b>SCHODY</b>
Strychowe 70x120mm - drewniane
<b>PARAPETY ZEWNĘTRZNE</b>
Parapety metalowe - <b>kolor do wyboru</b>
<b>KOMIN</b>
Komin systemowy 180mm z podwójnym kanałem wentylacyjnym
<b>KOMINEK WENTYLACYJNY</b>
Komplet kominków wentylacyjnych - według projektu

**Koszt wykonania: 180 900,00 zł netto + 8% VAT**

*Przedstawiona oferta ma charakter informacyjny, nie stanowi oferty handlowej w rozumieniu Art..66 Kodeksu Cywilnego. Zastrzegamy sobie prawo do zmiany producentów materiałów do budowy, gwarantując przy tym taki sam poziom jakości wykonania.*

## STAN DEWELOPERSKI

<b>ŚCIANY ZEWNĘTRZNE</b>
Wełna kamienna 200mm w płytach Paroc + płyta Steico Protect 40mm
Stelaż metalowy
Folia paroizolacyjna
Płyta karton-gips lub boazeria
<b>ŚCIANY WEWNĘTRZNE</b>
Płyta karton-gips lub boazeria
Wełna kamienna 100mm w płytach Paroc
<b>STROP</b>
Stelaż drewniany
Wełna kamienna 250mm Paroc w płytach
Folia paroizolacyjna
Płyta karton-gips lub boazeria
<b>PARAPETY WEWNĘTRZNE</b>
Parapety drewniane
<b>INSTALACJE</b>
Instalacja elektryczna wraz z rozdzielnią i siłą
Instalacja wodno-kanalizacyjna
Instalacja grzewcza, podłogowa wodna

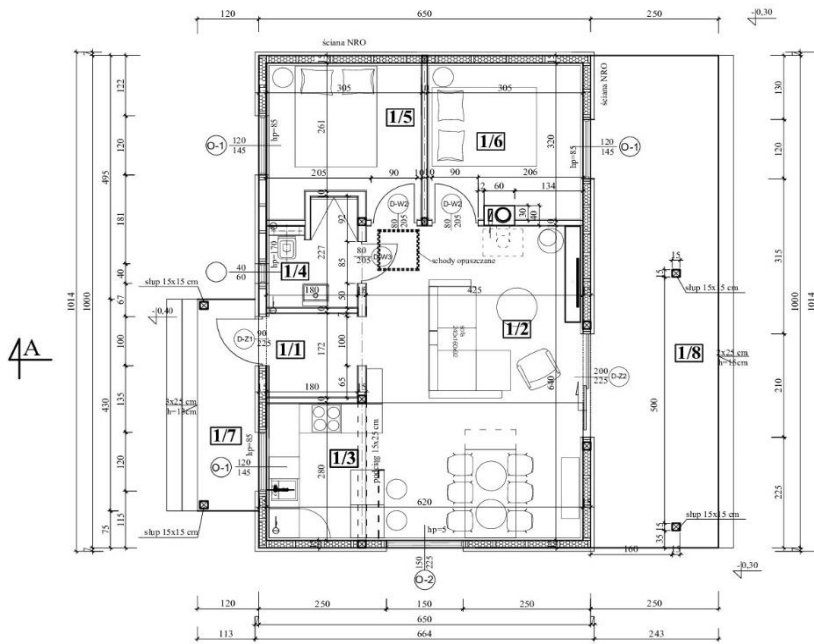
**Koszt wykonania: 240 900,00 zł netto + 8% VAT**

**Wycena fundamentu indywidualna,  
po dostarczeniu badań geotechnicznych.**

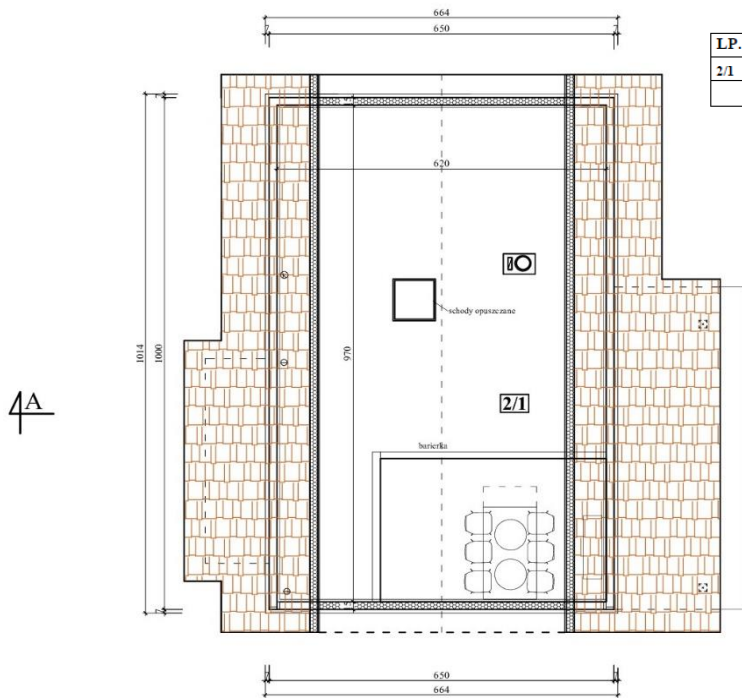
**W wycenie również nie jest zawarty garaż i taras,  
wycena indywidualna.**

*Przedstawiona oferta ma charakter informacyjny, nie stanowi oferty handlowej w rozumieniu Art..66 Kodeksu Cywilnego. Zastrzegamy sobie prawo do zmiany producentów materiałów do budowy, gwarantując przy tym taki sam poziom jakości wykonania.*

# RZUTY



LP.	Nazwa pomieszczenia	Powierz.	Posadzka
1/1	wiatrołap	2.9 m <sup>2</sup>	deski
1/2	salon	26.4 m <sup>2</sup>	deski
1/3	aneks kuchenny	5.2 m <sup>2</sup>	terakota
1/4	łazienka	3.3 m <sup>2</sup>	terakota
1/5	pokój	8.6 m <sup>2</sup>	deski
1/6	pokój	9.1 m <sup>2</sup>	deski
Razem :		55.5 m <sup>2</sup>	
1/7	podest wejściowy	4.8 m <sup>2</sup>	gres/ kostk. beton.
1/8	taras	24.3 m <sup>2</sup>	deski



LP.	Nazwa pom.	Pow. podł.	Pow. użyt.	Posadzka
2/1	strych	46.0 m <sup>2</sup>		panele

Przedstawiona oferta ma charakter informacyjny, nie stanowi oferty handlowej w rozumieniu Art..66 Kodeksu Cywilnego. Zastrzegamy sobie prawo do zmiany producentów materiałów do budowy, gwarantując przy tym taki sam poziom jakości wykonania.