

## Oferta budowy domu Z216D



**Powierzchnia zabudowy: 64,50 m<sup>2</sup>**

**Powierzchnia użytkowa: 83,40 m<sup>2</sup>**

**Wymiary: 9,32 x 6,92 m**



**MILDO Kordian Kozak**

Nowe Polaszki 36, 83-430 Stara Kiszewa

[www.domy-mildo.pl](http://www.domy-mildo.pl)

tel: 600 858 988

e-mail: [biuro@domy-mildo.pl](mailto:biuro@domy-mildo.pl)

*Przedstawiona oferta ma charakter informacyjny, nie stanowi oferty handlowej w rozumieniu Art. 66 Kodeksu Cywilnego. Zastrzegamy sobie prawo do zmiany producentów materiałów do budowy, gwarantując przy tym taki sam poziom jakości wykonania.*

## STAN SUROWY ZAMKNIĘTY

<b>PROJEKT</b>
Projekt budowlano konstrukcyjny
<b>KONSTRUKCJA</b>
Konstrukcja drewniana 145x45mm (certyfikat C24), strugana czterostronnie-fazowana, suszona do max 16-18% wilgotności
<b>ELEWACJA</b>
Płyta Steico Protect 80mm
Klej biały do siatki
Siatka zbrojąca
Tynk silikatowo-silikonowy 1,5mm - <b>kolor do wyboru</b>
<b>STOLARKA OKIENNA</b>
Okna PVC 3-szybowe, <b>kolor do wyboru z zewnątrz</b> , wewnątrz białe
Okno tarasowe z ruchomym słupkiem
Okna dachowe 120x70mm 3-szybowe
<b>DACH</b>
Krokwie lite 180x60mm, strugane czterostronnie-fazowane, suszone (18%)
Membrana wiatro-izolacyjna
Łaty - kontrłaty
Nadbitka malowana <b>na wybrany kolor</b> farbami Teknos
Błachodachówka Bratex + orynnowanie metalowe + ława i stopnie kominiarskie
<b>DRZWI</b>
KMT Passive - metalowe
<b>STROP</b>
Belki stropowe 180x80mm - suszone, fazowane, czterostronnie strugane C24
Deska stropopodłogowa (strop otwarty) lub OSB 22mm
<b>ŚCIANY WEWNĘTRZNE</b>
Ściany działowe - stelaż 95x45mm i 145x45mm
<b>SCHODY</b>
Zabiegowe sosnowe bez tralek i poręczy
<b>PARAPETY ZEWNĘTRZNE</b>
Parapety metalowe - <b>kolor do wyboru</b>
<b>KOMIN</b>
Komin systemowy 180mm z podwójnym kanałem wentylacyjnym
<b>KOMINEK WENTYLACYJNY</b>
Komplet kominków wentylacyjnych - według projektu

**Koszt wykonania: 269 000,00 zł netto + 8% VAT**

*Przedstawiona oferta ma charakter informacyjny, nie stanowi oferty handlowej w rozumieniu Art..66 Kodeksu Cywilnego. Zastrzegamy sobie prawo do zmiany producentów materiałów do budowy, gwarantując przy tym taki sam poziom jakości wykonania.*

## STAN DEWELOPERSKI

<b>ŚCIANY ZEWNĘTRZNE</b>
Wełna kamienna 20cm w płytach Paroc + płyta Steico Protect 80mm
Stelaż drewniany
Folia paroizolacyjna
Płyta karton-gips, szpachlowana oraz malowana raz na biało
<b>ŚCIANY WEWNĘTRZNE</b>
Płyta karton-gips, szpachlowana oraz malowana raz na biało
Wełna kamienna 100mm w płytach Paroc
<b>STROP</b>
Styropian posadzkowy 50mm + wylewka betonowa 50mm (strop otwarty)
Stelaż metalowy (strop zamknięty)
Płyta karton-gips, szpachlowana oraz malowana raz na biało (strop zamknięty)
<b>DACH</b>
Stelaż drewniany
Wełna kamienna 300mm Paroc w płytach
Folia paroizolacyjna
Płyta karton-gips, szpachlowana oraz malowana raz na biało
<b>PARAPETY WEWNĘTRZNE</b>
Parapety drewniane
<b>INSTALACJE</b>
Instalacja elektryczna wraz z rozdzielnią i siłą
Instalacja wodno-kanalizacyjna
Instalacja grzewcza, podłogowa wodna

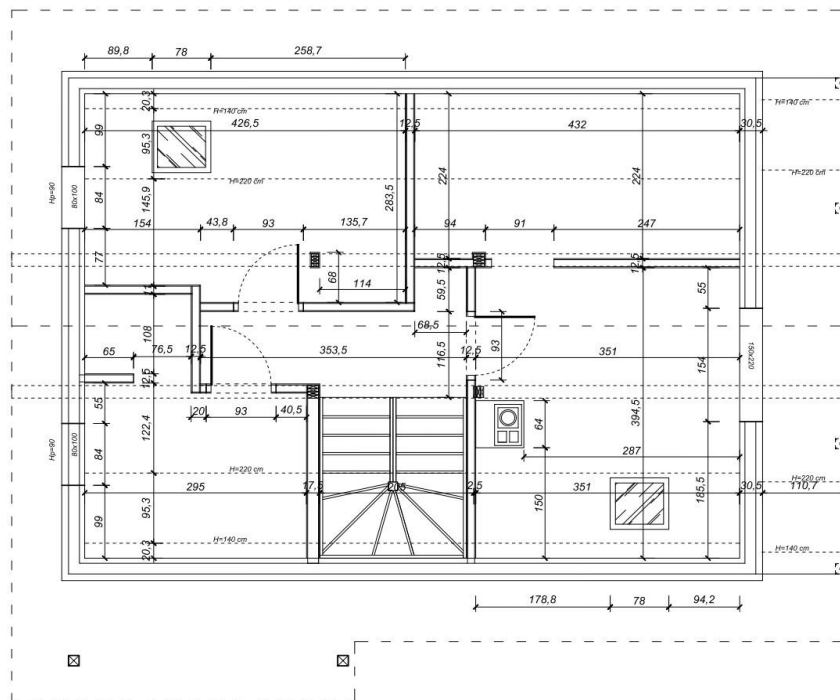
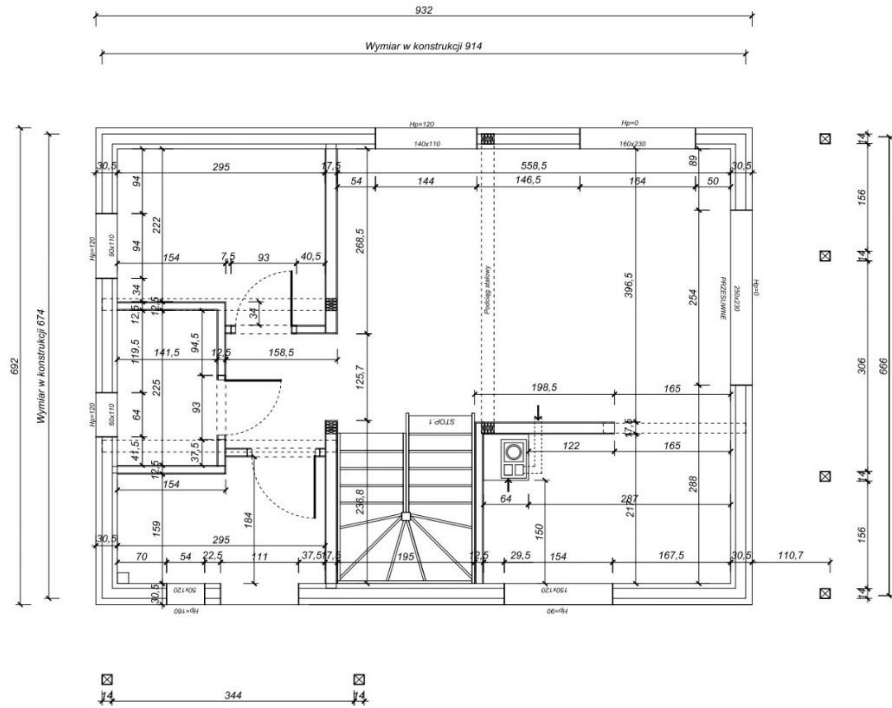
**Koszt wykonania: 365 900,00 zł netto + 8% VAT**

**Wycena fundamentu indywidualna,  
po dostarczeniu badań geotechnicznych.**

**W wycenie również nie jest zawarty garaż i taras,  
wycena indywidualna.**

*Przedstawiona oferta ma charakter informacyjny, nie stanowi oferty handlowej w rozumieniu Art..66 Kodeksu Cywilnego. Zastrzegamy sobie prawo do zmiany producentów materiałów do budowy, gwarantując przy tym taki sam poziom jakości wykonania.*

# RZUTY



Przedstawiona oferta ma charakter informacyjny, nie stanowi oferty handlowej w rozumieniu Art..66 Kodeksu Cywilnego. Zastrzegamy sobie prawo do zmiany producentów materiałów do budowy, gwarantując przy tym taki sam poziom jakości wykonania.