

Oferta budowy domu **Z541**



Powierzchnia zabudowy: 34,9 m²

Powierzchnia użytkowa: 25,5 m²

Wymiary: 6,82m x 5,12m

MILDO Kordian Kozak

Nowe Polaszki 36, 83-430 Stara Kiszewa

www.domy-mildo.pl

tel. 600-858-988

mail: biuro@domy-mildo.pl



STAN SUROWY ZAMKNIĘTY

KONSTRUKCJA
<ul style="list-style-type: none"> • Konstrukcja drewniana 145x45mm (certyfikat C24)
ELEWACJA
<ul style="list-style-type: none"> • Deska elewacyjna pióro-wpust malowana oraz impregnowana farbami Teknos • Lekki tynk silikatowo-silikonowy Kreisel, klej + siatka zbrojona
STOLARKA OKIENNA
<ul style="list-style-type: none"> • Okna 3-szybowe • Okno tarasowe z ruchomym słupkiem
DACH
<ul style="list-style-type: none"> • Krokwie lite 195x45mm C24 • Membrana wiatro-izolacyjna • Łaty + kontrłaty • Blacha na rąbek + orynnowanie metalowe + ława i stopnie kominiarskie
DRZWI
<ul style="list-style-type: none"> • KMT Passive lub Wikęd
STROP
<ul style="list-style-type: none"> • Deska stropopodłogowa (strop otwarty) lub OSB 22mm (strop zamknięty) • Belki stropowe 195x60m – suszone, fazowane, czterostronnie strugane
ŚCIANY WEWNĘTRZNE
<ul style="list-style-type: none"> • Ściany działowe – stelaż 95x45m / 145x45mm
SCHODY
<ul style="list-style-type: none"> • Zabiegowe sosnowe bez tralek i poręczy
PARAPETY ZEWNĘTRZNE
<ul style="list-style-type: none"> • Parapety metalowe, kolor do wyboru
KOMINEK WENTYLACYJNY
<ul style="list-style-type: none"> • Komplet kominków wentylacyjnych 3szt

Koszt wykonania: 125 000,00 zł netto + 8% VAT

STAN DEWELOPERSKI

ŚCIANY ZEWNĘTRZNE

- Wełna mineralna 15+5cm w płytach UNS 37 + płyta Steico Protect 4
 - Folia paroizolacyjna
 - Płyta karton-gips

ŚCIANY WEWNĘTRZNE

- Płyta karton-gips
- Wełna mineralna 100mm w płytach Paroc

DACH

- Stelaż metalowy/drewniany
- Wełna mineralna 200mm UNS 37 w płytach
 - Folia paroizolacyjna
 - Płyta karton-gips

PARAPETY WEWNĘTRZNE

- Drewniane parapety, lakierowane

INSTALACJE

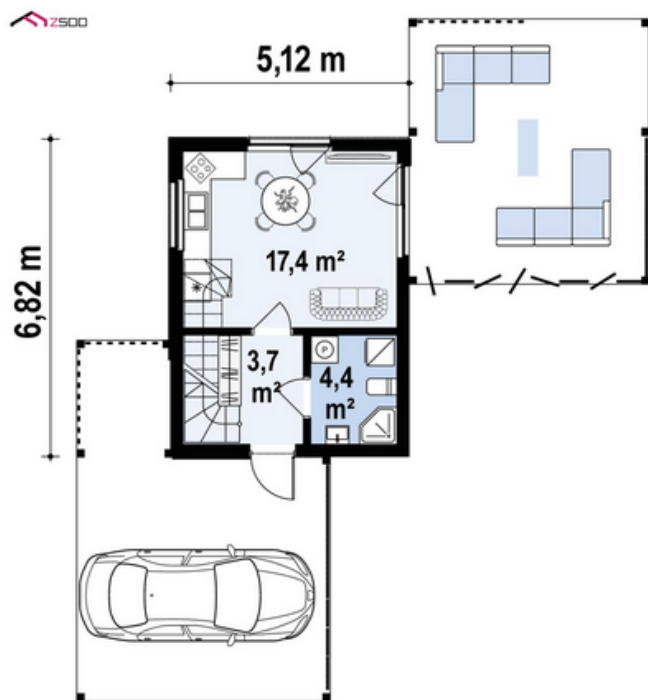
- Instalacja elektryczna wraz z rozdzielnią i siłą 25pkt
 - Instalacja wodno-kanalizacyjna
 - Ogrzewanie elektryczne grzejnikami

Koszt wykonania: 177 000,00 zł netto + 8% VAT

**Wycena fundamentu indywidualna,
po dostarczeniu badań geotechnicznych.**

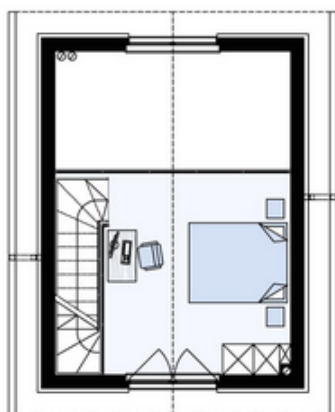
Taras wyceniany indywidualnie.

RZUTY



PARTER 25,5 m²

Sień	3,7 m ²
Łazienka	4,4 m ²
Salon+jadalnia	17,4 m ²



PODDASZE 11,8 / 17,2

Antresola	11,8 m ² / 13
Schody	0,0 m ² / 3

