

Oferta budowy domu Z225D



Powierzchnia zabudowy: 76,20 m²

Powierzchnia użytkowa: 102,30 m²

Wymiary: 7,22 x 10,52 m



MILDO Kordian Kozak

Nowe Polaszki 36, 83-430 Stara Kiszewa

www.domy-mildo.pl

tel: 600 858 988

e-mail: biuro@domy-mildo.pl

Przedstawiona oferta ma charakter informacyjny, nie stanowi oferty handlowej w rozumieniu Art..66 Kodeksu Cywilnego. Zastrzegamy sobie prawo do zmiany producentów materiałów do budowy, gwarantując przy tym taki sam poziom jakości wykonania.

STAN SUROWY ZAMKNIĘTY

PROJEKT
Projekt budowlano konstrukcyjny
KONSTRUKCJA
Konstrukcja drewniana 145x45mm (certyfikat C24), strugana czterostronnie-fazowana, suszona do max 16-18% wilgotności
ELEWACJA
Tynk silikatowo-silikonowy 1,5mm - kolor do wyboru
STOLARKA OKIENNA
Okna PVC 3-szybowe, kolor do wyboru z zewnątrz , wewnątrz białe
Okna dachowe, 3-szybowe
Witryna w salonie, 3-szybowa
Drzwi tarasowe rozwierno-uchylne z ruchomym słupkiem 2200x2000mm
DACH
Krokwie lite 180x60mm, strugane czterostronnie-fazowane, suszone (18%)
Membrana wiatro-izolacyjna
Łaty - kontrłaty
Nadbitka malowana na wybrany kolor farbami Teknos
Błachodachówka Bratex + orynnowanie metalowe + ława i stopnie kominiarskie
DRZWI
KMT Passive - metalowe
STROP
Belki stropowe 195x45mm - suszone, fazowane, czterostronnie strugane C24
Deska stropopodłogowa (strop otwarty) lub OSB 22mm
Podciąg zgodnie z projektem
ŚCIANY WEWNĘTRZNE
Ściany działowe - stelaż 95x45mm i 145x45mm
SCHODY
Zabiegowe sosnowe bez tralek i poręczy
PARAPETY ZEWNĘTRZNE
Parapety metalowe - kolor do wyboru
KOMIN
Komin systemowy z podwójnym kanałem wentylacyjnym
KOMINEK WENTYLACYJNY
Komplet kominków wentylacyjnych - według projektu

Koszt wykonania: 330 500,00 zł netto + 8% VAT

Przedstawiona oferta ma charakter informacyjny, nie stanowi oferty handlowej w rozumieniu Art..66 Kodeksu Cywilnego. Zastrzegamy sobie prawo do zmiany producentów materiałów do budowy, gwarantując przy tym taki sam poziom jakości wykonania.

STAN DEWELOPERSKI

ŚCIANY ZEWNĘTRZNE
Wełna mineralna 20cm w płytach Paroc + płyta Steico Protect 80mm
Stelaż metalowy
Folia paroizolacyjna
Płyta karton-gips, szpachlowana oraz malowana raz na biało
ŚCIANY WEWNĘTRZNE
Płyta karton-gips, szpachlowana oraz malowana raz na biało
Wełna mineralna 100mm w płytach Paroc
STROP
Styropian posadzkowy 50mm + wylewka betonowa 50mm (strop otwarty)
Stelaż metalowy (strop zamknięty)
Płyta karton-gips, szpachlowana oraz malowana raz na biało (strop zamknięty)
DACH
Stelaż metalowy/drewniany
Wełna mineralna 300mm Paroc w płytach
Folia paroizolacyjna
Płyta karton-gips, szpachlowana oraz malowana raz na biało
PARAPETY WEWNĘTRZNE
Parapety drewniane
INSTALACJE
Instalacja elektryczna wraz z rozdzielnią i siłą
Instalacja wodno-kanalizacyjna
Instalacja grzewcza: podłogowa lub przygotowana pod kaloryfery

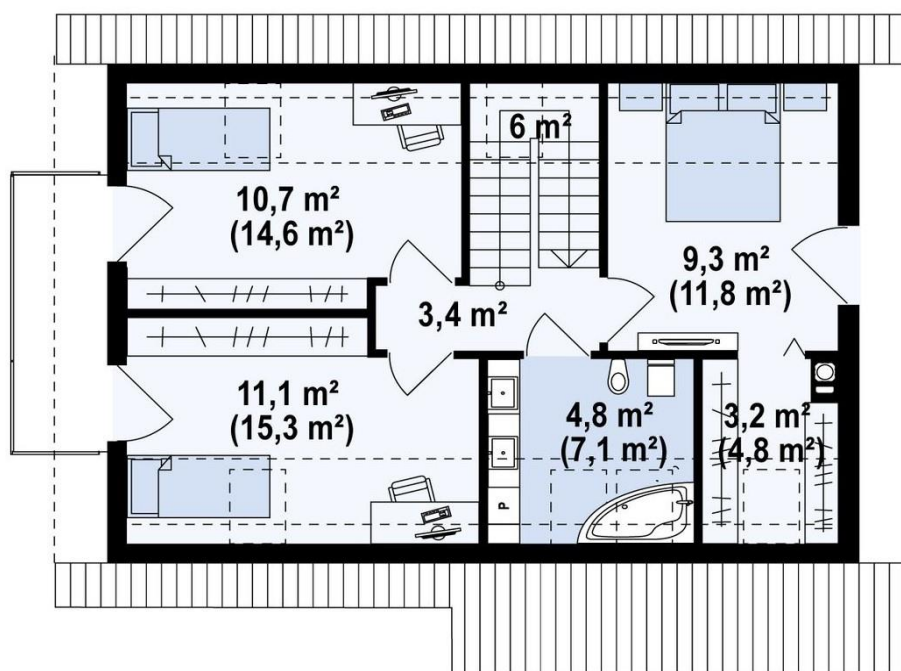
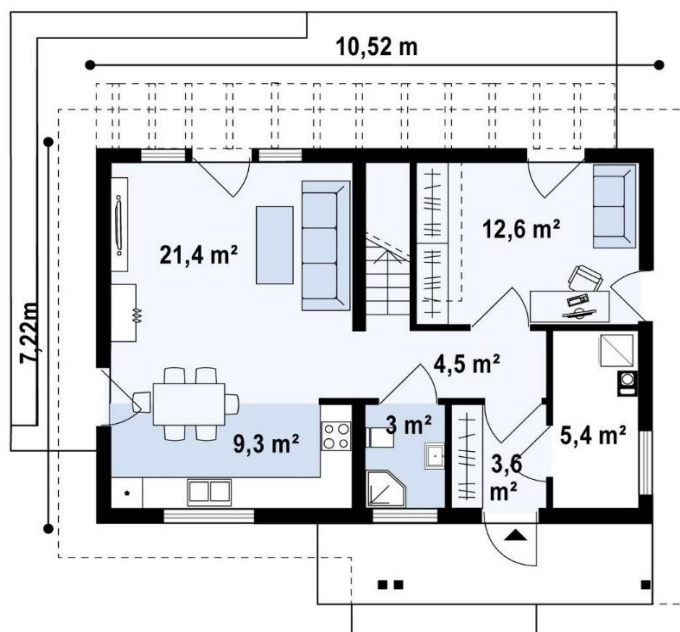
Koszt wykonania: 430 900,00 zł netto + 8% VAT

**Wycena fundamentu indywidualna,
po dostarczeniu badań geotechnicznych.**

**W wycenie również nie jest zawarty garaż i taras,
wycena indywidualna.**

Przedstawiona oferta ma charakter informacyjny, nie stanowi oferty handlowej w rozumieniu Art..66 Kodeksu Cywilnego. Zastrzegamy sobie prawo do zmiany producentów materiałów do budowy, gwarantując przy tym taki sam poziom jakości wykonania.

RZUTY



Przedstawiona oferta ma charakter informacyjny, nie stanowi oferty handlowej w rozumieniu Art..66 Kodeksu Cywilnego. Zastrzegamy sobie prawo do zmiany producentów materiałów do budowy, gwarantując przy tym taki sam poziom jakości wykonania.