

Oferta budowy domu **NEVADA II nowoczesna**



Powierzchnia zabudowy: 67,70 m²

Powierzchnia użytkowa: 55,50 m²

Wymiary: 6,50 x 10,00 m



MILDO Kordian Kozak

Nowe Polaszki 36, 83-430 Stara Kiszewa

www.domy-mildo.pl

tel: 600 858 988

e-mail: biuro@domy-mildo.pl

Przedstawiona oferta ma charakter informacyjny, nie stanowi oferty handlowej w rozumieniu Art..66 Kodeksu Cywilnego. Zastrzegamy sobie prawo do zmiany producentów materiałów do budowy, gwarantując przy tym taki sam poziom jakości wykonania.

STAN SUROWY ZAMKNIĘTY

PROJEKT
Projekt budowlano konstrukcyjny
KONSTRUKCJA
Konstrukcja drewniana 145x45mm (certyfikat C24), strugana czterostronnie-fazowana, suszona do max 16-18% wilgotności
ELEWACJA
Lekki tynk silikatowo-silikonowy, klej + siatka zbrojona
STOLARKA OKIENNA
Okna PVC 3-szybowe, kolor do wyboru z zewnątrz , wewnątrz białe
Drzwi tarasowe 2200x2000mm
DACH
Krokwie lite 180x60mm, strugane czterostronnie-fazowane, suszone (18%)
Membrana wiatro-izolacyjna
Łaty - kontrłaty
Nadbitka malowana na wybrany kolor farbami Teknos
Blachodachówka Bratex + orynnowanie metalowe + ława i stopnie kominiarskie
DRZWI
KMT Passive - metalowe
STROP
Belki stropowe 195x45mm - suszone, fazowane, czterostronnie strugane C24
Płyta OSB 22mm - strop zamknięty
ŚCIANY WEWNĘTRZNE
Ściany działowe - stelaż 95x45mm i 145x45mm
SCHODY
Strychowe 70x120mm - drewniane
PARAPETY ZEWNĘTRZNE
Parapety metalowe - kolor do wyboru
KOMIN
Komin systemowy 180mm z podwójnym kanałem wentylacyjnym
KOMINEK WENTYLACYJNY
Komplet kominków wentylacyjnych - według projektu

Koszt wykonania: 180 900,00 zł netto + 8% VAT

Przedstawiona oferta ma charakter informacyjny, nie stanowi oferty handlowej w rozumieniu Art..66 Kodeksu Cywilnego. Zastrzegamy sobie prawo do zmiany producentów materiałów do budowy, gwarantując przy tym taki sam poziom jakości wykonania.

STAN DEWELOPERSKI

ŚCIANY ZEWNĘTRZNE
Wełna kamienna 200mm w płytach Paroc + płyta Steico Protect 60mm
Stelaż metalowy
Folia paroizolacyjna
Płyta karton-gips, szpachlowana oraz malowana raz na biało
ŚCIANY WEWNĘTRZNE
Płyta karton-gips, szpachlowana oraz malowana raz na biało
Wełna kamienna 100mm w płytach Paroc
STROP
Stelaż drewniany
Wełna kamienna 250mm Paroc w płytach
Folia paroizolacyjna
Płyta karton-gips, szpachlowana oraz malowana raz na biało
PARAPETY WEWNĘTRZNE
Parapety drewniane
INSTALACJE
Instalacja elektryczna wraz z rozdzielnią i siłą
Instalacja wodno-kanalizacyjna
Instalacja grzewcza, podłogowa wodna

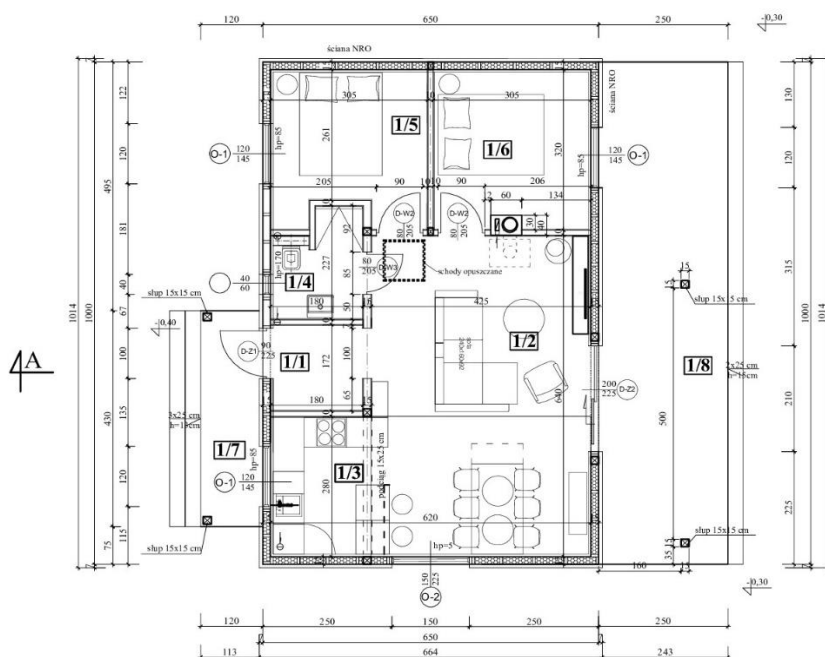
Koszt wykonania: 240 900,00 zł netto + 8% VAT

**Wycena fundamentu indywidualna,
po dostarczeniu badań geotechnicznych.**

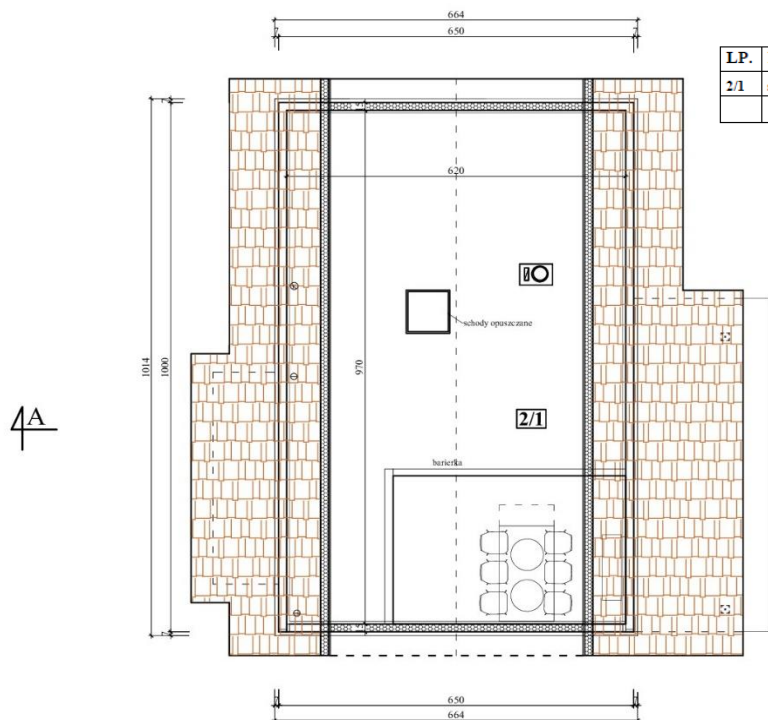
**W wycenie również nie jest zawarty garaż i taras,
wycena indywidualna.**

Przedstawiona oferta ma charakter informacyjny, nie stanowi oferty handlowej w rozumieniu Art..66 Kodeksu Cywilnego. Zastrzegamy sobie prawo do zmiany producentów materiałów do budowy, gwarantując przy tym taki sam poziom jakości wykonania.

RZUTY



LP.	Nazwa pomieszczenia	Powierz.	Posadzka
1/1	wiatrolap	2.9 m ²	deski
1/2	salon	26.4 m ²	deski
1/3	aneks kuchenny	5.2 m ²	terakota
1/4	łazienka	3.3 m ²	terakota
1/5	pokój	8.6 m ²	deski
1/6	pokój	9.1 m ²	deski
Razem :		55.5 m ²	
1/7	podest wejściowy	4.8 m ²	gres/ kostk. beton.
1/8	taras	24.3 m ²	deski



LP.	Nazwa pom.	Pow.podł.	Pow. użyt.	Posadzka
2/1	strych	46.0 m ²		panele

Przedstawiona oferta ma charakter informacyjny, nie stanowi oferty handlowej w rozumieniu Art..66 Kodeksu Cywilnego. Zastrzegamy sobie prawo do zmiany producentów materiałów do budowy, gwarantując przy tym taki sam poziom jakości wykonania.