

Oferta budowy domu **NEBRASKA**



Powierzchnia zabudowy: 35,00 m² lub 33,75 m²

Powierzchnia użytkowa: około 45,00 m²

Wymiary: 5x7 m lub 4,5 x 7,5m



MILDO Kordian Kozak

Nowe Polaszki 36, 83-430 Stara Kiszewa

www.domy-mildo.pl

tel: 600 858 988

e-mail: biuro@domy-mildo.pl

Przedstawiona oferta ma charakter informacyjny, nie stanowi oferty handlowej w rozumieniu Art..66 Kodeksu Cywilnego. Zastrzegamy sobie prawo do zmiany producentów materiałów do budowy, gwarantując przy tym taki sam poziom jakości wykonania.

STAN SUROWY ZAMKNIĘTY

KONSTRUKCJA
Konstrukcja drewniana 145x45mm (certyfikat C24), strugana czterostronnie-fazowana, suszona do max 16-18% wilgotności
ELEWACJA
Deska elewacyjna pióro-wpust impregnowana oraz malowana farbami Teknos
Lekki tynk silikatowo-silikonowy, klej + siatka zbrojona
STOLARKA OKIENNA
Okna PVC 3-szybowe, kolor do wyboru z zewnątrz , wewnątrz białe
Okno tarasowe z ruchomym słupkiem
DACH
Krokwie lite 195x45mm C24, strugane czterostronnie-fazowane, suszone (18%)
Membrana wiatro-izolacyjna
Łaty - kontrłaty
Nadbitka malowana na wybrany kolor farbami Teknos
Blacha na rąbek + orynnowanie metalowe + ława i stopnie kominiarskie
DRZWI
KMT Passive - metalowe
STROP
Deska stropopodłogowa (strop otwarty) lub OSB 22mm - strop zamknięty
Belki stropowe 195x60mm - suszone, fazowane, czterostronnie strugane
ŚCIANY WEWNĘTRZNE
Ściany działowe - stelaż 95x45mm / 145x45mm
SCHODY
Zabiegowe sosnowe bez tralek i poręczy
PARAPETY ZEWNĘTRZNE
Parapety metalowe - kolor do wyboru
KOMIN
Komin 180mm z podwójnym kanałem wentylacyjnym
KOMINEK WENTYLACYJNY
Komplet kominków wentylacyjnych - według projektu

Koszt wykonania: 127 000,00 zł netto + 8% VAT

Przedstawiona oferta ma charakter informacyjny, nie stanowi oferty handlowej w rozumieniu Art..66 Kodeksu Cywilnego. Zastrzegamy sobie prawo do zmiany producentów materiałów do budowy, gwarantując przy tym taki sam poziom jakości wykonania.

STAN DEWELOPERSKI

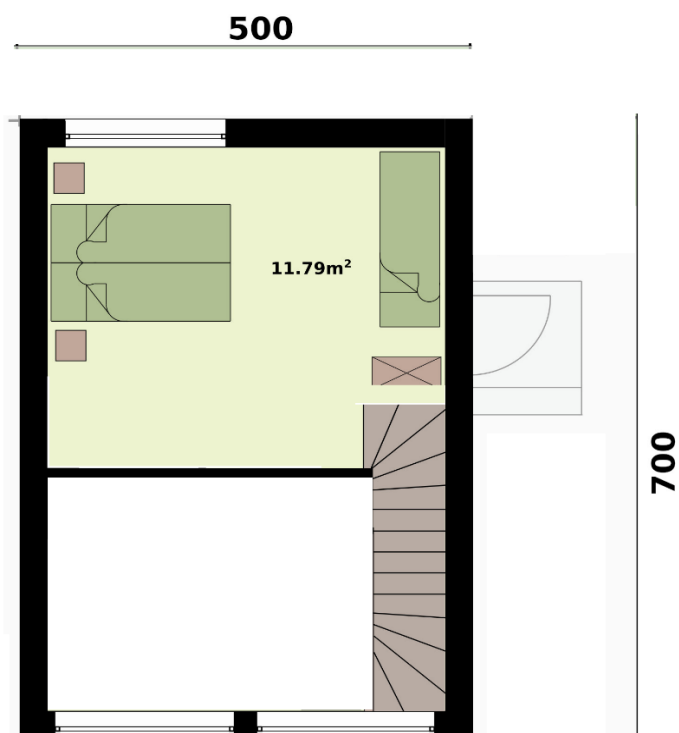
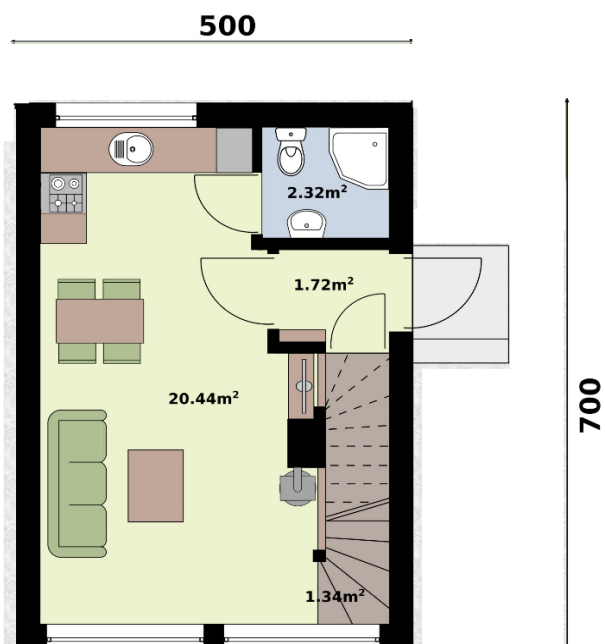
ŚCIANY ZEWNĘTRZNE
Wełna mineralna 15cm + 5cm w płytach + płyta Steico Protect 40mm
Stelaż metalowy
Folia paroizolacyjna
Płyta karton-gips, szpachlowana oraz malowana raz na biało
ŚCIANY WEWNĘTRZNE
Płyta karton-gips, szpachlowana oraz malowana raz na biało
Wełna mineralna 100mm w płytach Paroc
DACH
Stelaż metalowy/drewniany
Wełna mineralna 200mm w płytach
Folia paroizolacyjna
Płyta karton-gips, szpachlowana oraz malowana raz na biało
PARAPETY WEWNĘTRZNE
Parapety drewniane
INSTALACJE
Instalacja elektryczna wraz z rozdzielnią i siłą 25pkt
Instalacja wodno-kanalizacyjna

Koszt wykonania: 177 000,00 zł netto + 8% VAT

**Wycena fundamentu indywidualna,
po dostarczeniu badań geotechnicznych.**

Przedstawiona oferta ma charakter informacyjny, nie stanowi oferty handlowej w rozumieniu Art..66 Kodeksu Cywilnego. Zastrzegamy sobie prawo do zmiany producentów materiałów do budowy, gwarantując przy tym taki sam poziom jakości wykonania.

RZUTY



Przedstawiona oferta ma charakter informacyjny, nie stanowi oferty handlowej w rozumieniu Art..66 Kodeksu Cywilnego. Zastrzegamy sobie prawo do zmiany producentów materiałów do budowy, gwarantując przy tym taki sam poziom jakości wykonania.