

Oferta budowy domu **ARIZONA**



Powierzchnia zabudowy: 41,80 m²

Powierzchnia użytkowa: 55,00 m²

Wymiary: 5,50 x 7,60 m



MILDO Kordian Kozak

Nowe Polaszki 36, 83-430 Stara Kiszewa

www.domy-mildo.pl

tel: 600 858 988

e-mail: biuro@domy-mildo.pl

Przedstawiona oferta ma charakter informacyjny, nie stanowi oferty handlowej w rozumieniu Art..66 Kodeksu Cywilnego. Zastrzegamy sobie prawo do zmiany producentów materiałów do budowy, gwarantując przy tym taki sam poziom jakości wykonania.

STAN SUROWY ZAMKNIĘTY

PROJEKT
Projekt budowlano konstrukcyjny
KONSTRUKCJA
Konstrukcja drewniana 195x45mm (certyfikat C24), strugana czterostronnie-fazowana, suszona do max 16-18% wilgotności
ELEWACJA
Tynk silikatowo-silikonowy 1,5mm - kolor do wyboru
Płyta Steico Protect 80mm
STOLARKA OKIENNA
Okna PVC 3-szybowe, kolor do wyboru z zewnątrz , wewnątrz białe
Okno tarasowe z ruchomym słupkiem
DACH
Krokwie lite KVH (certyfikat C24) 180x60mm, strugane czterostronnie-fazowane, suszone (18%)
Membrana wiatroizolacyjna 160g
Łaty, kontrłaty
Nadbitka malowana na wybrany kolor farbami Teknos
Blacha modułowa Bratex + orynnowanie metalowe + ława i stopnie kominiarskie (gwarancja 45 lat)
DRZWI
KMT Passive - metalowe
STROP
Belki stropowe KVH (certyfikat C24) 180x60mm - suszone, fazowane, czterostronnie strugane
Deska stropopodłogowa 28mm (strop otwarty) / OSB 22mm
ŚCIANY WEWNĘTRZNE
Ściany działowe - stelaż 95x45mm i 145x45mm
SCHODY
Zabiegowe sosnowe z podstopniami bez tralek i poręczy
PARAPETY ZEWNĘTRZNE
Parapety metalowe - kolor do wyboru
KOMIN
Komin systemowy z podwójnym kanałem wentylacyjnym
KOMINEK WENTYLACYJNY
Kominki wentylacyjne 3szt
Komin systemowy 180mm z podwójnym kanałem wentylacyjnym
KOMINEK WENTYLACYJNY
Komplet kominków wentylacyjnych - według projektu

Koszt wykonania: 179 900,00 zł netto + 8% VAT

Przedstawiona oferta ma charakter informacyjny, nie stanowi oferty handlowej w rozumieniu Art..66 Kodeksu Cywilnego. Zastrzegamy sobie prawo do zmiany producentów materiałów do budowy, gwarantując przy tym taki sam poziom jakości wykonania.

STAN DEWELOPERSKI

ŚCIANY ZEWNĘTRZNE
Izolacja drzewna Steico Zell 200mm + wełna skalna Paroc 50mm
Stelaż drewniany 38x63 mm
Membrana paroizolacyjna
Płyta karton-gips lub boazeria
ŚCIANY WEWNĘTRZNE
Płyta karton-gips lub boazeria
Wełna kamienna 100mm w płytach Paroc
DACH
Stelaż drewniany
Izolacja drzewna Steico Zell 250mm
Membrana paroizolacyjna
Płyta karton-gips lub boazeria
PARAPETY WEWNĘTRZNE
Parapety drewniane
INSTALACJE
Instalacja elektryczna wraz z rozdzielnią i siłą
Instalacja wodno-kanalizacyjna
Instalacja grzewcza: podłogowa lub przygotowana pod kaloryfery

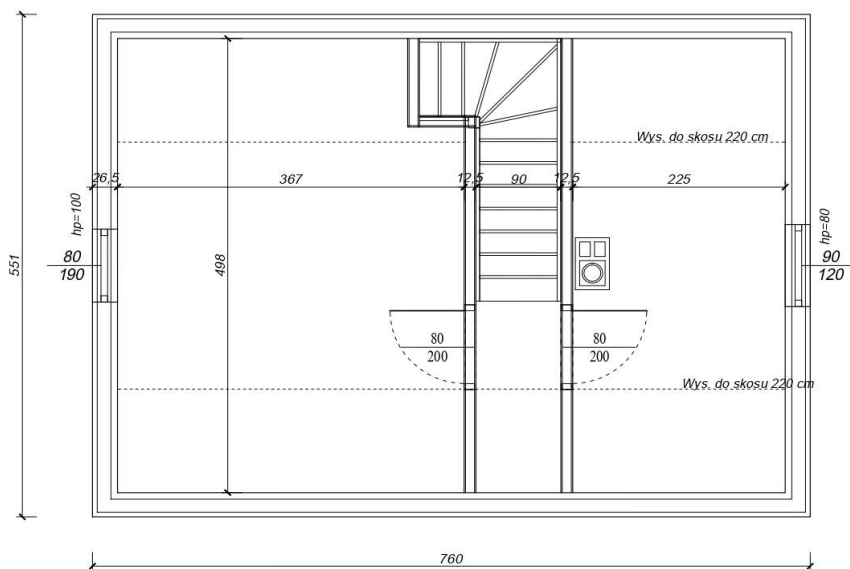
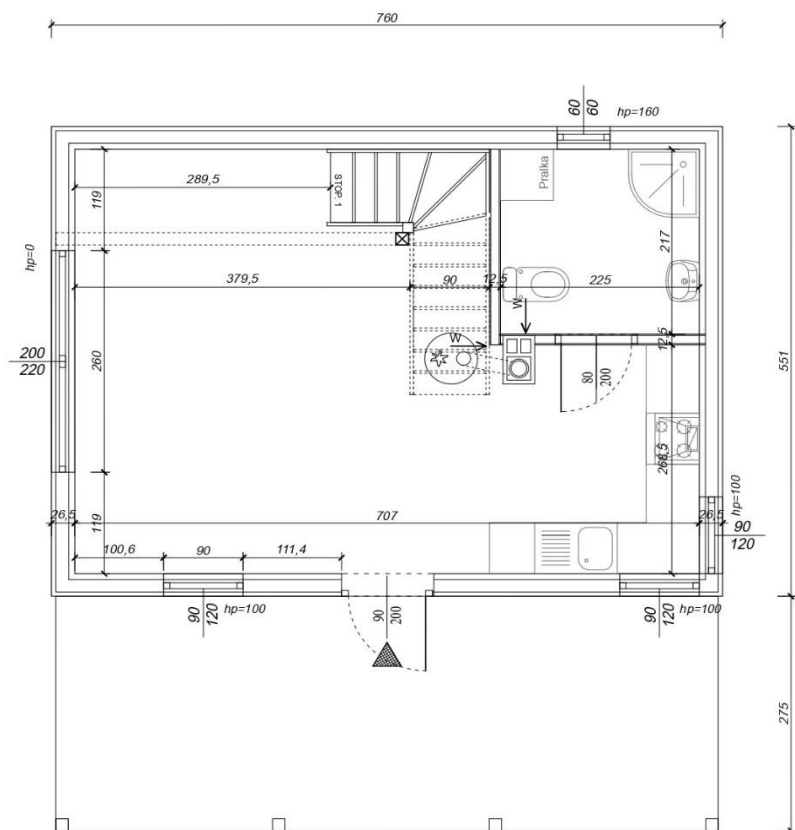
Koszt wykonania: 249 000,00 zł netto + 8% VAT

**Wycena fundamentu indywidualna,
po dostarczeniu badań geotechnicznych.**

**W wycenie również nie jest zawarty garaż i taras,
wycena indywidualna.**

Przedstawiona oferta ma charakter informacyjny, nie stanowi oferty handlowej w rozumieniu Art..66 Kodeksu Cywilnego. Zastrzegamy sobie prawo do zmiany producentów materiałów do budowy, gwarantując przy tym taki sam poziom jakości wykonania.

RZUTY



Przedstawiona oferta ma charakter informacyjny, nie stanowi oferty handlowej w rozumieniu Art..66 Kodeksu Cywilnego. Zastrzegamy sobie prawo do zmiany producentów materiałów do budowy, gwarantując przy tym taki sam poziom jakości wykonania.