

Projekt Z515



Uwaga! Prezentowane wizualizacje przedstawiają jedynie z wizerunek wykończonego budynku. Należy je traktować jako grafiki poglądowe. Przedstawienie autorskiej woli architektonicznej. MIMO, iż wizualizacje realistycznie budynek czy wnętrza, to szczegółowe rozwiązania w oparciu



Uwaga! Prezentowane wizualizacje przedstawiają jedynie z wizerunek wykończonego budynku. Należy je traktować jako grafiki poglądowe. Przedstawienie autorskiej woli architektonicznej. MIMO, iż wizualizacje realistycznie budynek czy wnętrza, to szczegółowe rozwiązania w oparciu

*Możliwość zmiany rozkładu pomieszczeń.
Przybliżony czas realizacji to ok. 3-4 msc.
Dom w pakiecie energooszczędnym*

Mildo Kordian Kozak
600858988
biuro@domy-mildo.pl
Nowe Polaszki 36
83-430 Stara Kiszewa
NIP 5911707540

STAN SUROWY ZAMKNIĘTY

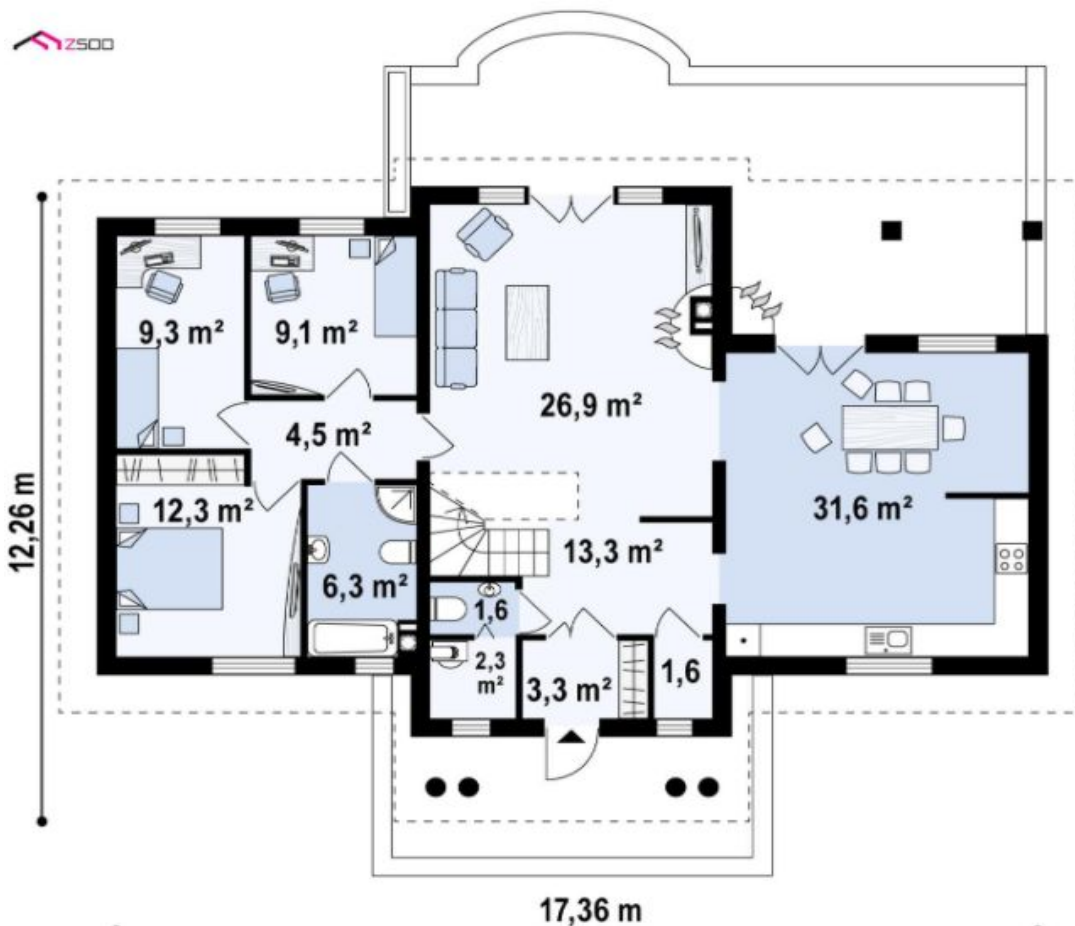
Projekt budynku
możliwe zmiany w projekcie
Konstrukcja
konstrukcja drewniana 195x45 mm (certyfikat c24)
strugana czterostronnie - fazowana, suszona (do max 16-18% wilgotności)
Elewacja
deska elewacyjna pióro-wpust malowana oraz impregnowana farbami Teknos

lekki tynk silikonowy, klej + siatka zbrojona
Stolarka okienna w wersji Superterm
okna drewniane 3- szybowe
okno tarasowe z ruchomym słupkiem
okna dachowe 3- szybowe Fakro
Dach
krokwie lite 180x60 mm, strugane czterostronnie - fazowane, suszone (18%)
membrana wiatroizolacyjna
łaty + kontrłaty
nadbitka malowana naabrany kolor farbami Teknos
blachodachówka + orynnowanie pcv + ława i stopnie kominiarskie
Drzwi
KMT passive
Strop
deska stropopodłogowa (strop otwarty) / OSB 22 mm
belki stropowe 180x80 mm - suszone, fazowane, czterostronnie strugane
Ściany wewnętrzne
ściany działowe – stelaż 95x45 mm/145x45 mm
Schody
zabiegowe sosnowe
Parapety zewnętrzne
parapety metalowe, kolor do wyboru
Komin
komin systemowy z podwójną wentylacją
komplet kominków wentylacyjnych 3 szt

STAN DEWELOPERSKI

Ściany zewnętrzne
wełna mineralna 25 cm w płytach UNS 37 + płyta Steico Protect 8 cm (Suma ocieplenia 33 cm)
płyta mfp 12 mm
stelaż metalowy
folia paroizolacyjna
płyta karton-gips, szpachlowana oraz malowana raz na biało
Ściany wewnętrzne
płyta karton-gips, szpachlowana oraz malowana raz na biało
wełna mineralna 10 cm w płytach UNS 37
Strop
styropian 10cm + wylewka betonowa 5cm
Dach
stelaż metalowy/drewniany
wełna mineralna 30 cm UNS 37 w płytach
folia paroizolacyjna
płyta karton-gips, szpachlowana oraz malowana raz na biało
Parapety wewnętrzne
drewniane parapety, lakierowane
Instalacje
instalacja elektryczna
instalacja wodno-kanalizacyjna
instalacja grzewcza podłogowa

pow.zabudowy - 173,6 m²
wymiary - 12,1 m x 17,36 m
pow. użytkowa - 204,3 m²
pow. podłóg - 155,6 m²
wysokość - 7,97 m
kąt nachylenia dachu - 40 stopni
stan surowy zamknięty 660 000 zł netto (+8% vat)
dom w standardzie deweloperskim 899 900 zł netto (+8% vat)
fundament wraz z posadzką wyceniony na podstawie badań geotechnicznych

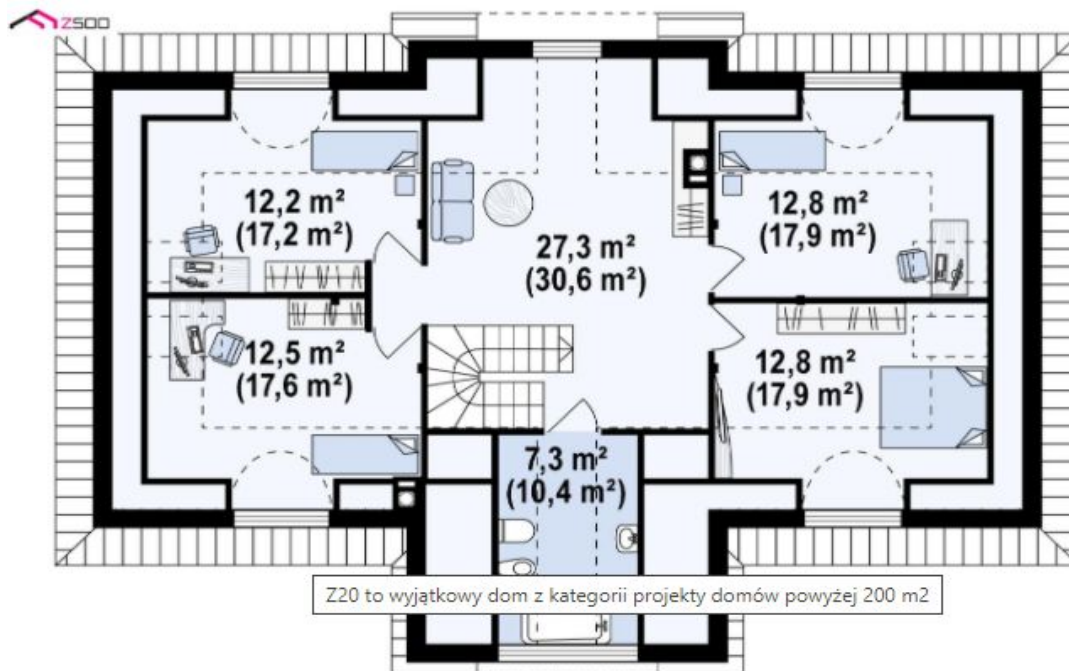


PARTER 119,7 / 122,1 m²

Sień	3,3 m ²
Hol+schody	13,3 m ²
Pomieszczenie gospodarcze	2,3 m ²
WC	1,6 m ²
Spiżarka	1,6 m ²
Kuchnia+jadalnia	31,6 m ²
Salon	26,9 m ²
Hol	4,5 m ²
Łazienka	6,3 m ²
Pokój	12,3 m ²
Pokój	9,3 m ²

Pokój 9,5 m²

Pokój 9,1 m²



PODDASZE 84,6 / 111,1 m²

Hol 27,3 m² / 30,6 m²

Pokój 12,8 m² / 17,9 m²

Pokój 12,8 m² / 17,9 m²

Łazienka 7,3 m² / 10,4 m²

Pokój 12,5 m² / 17,6 m²

Pokój 11,9 m² / 16,9 m²