

## Oferta budowy domu **KALIFORNIA**



**Powierzchnia zabudowy: 35,00 m<sup>2</sup>**

**Powierzchnia użytkowa: 42,00 m<sup>2</sup>**

**Wymiary: 5,00 x 7,00 m**



**MILDO Kordian Kozak**

Nowe Polaszki 36, 83-430 Stara Kiszewa

[www.domy-mildo.pl](http://www.domy-mildo.pl)

tel: 600 858 988

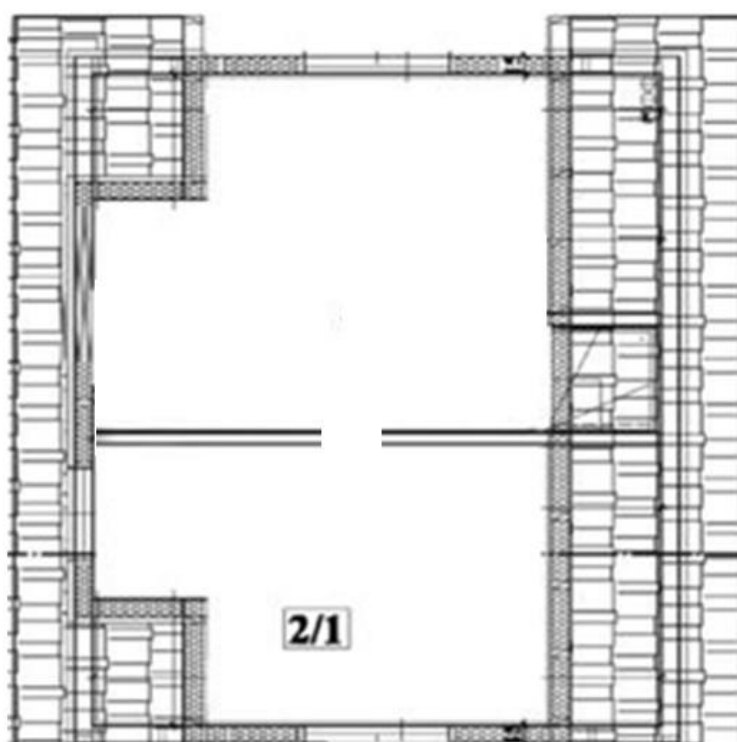
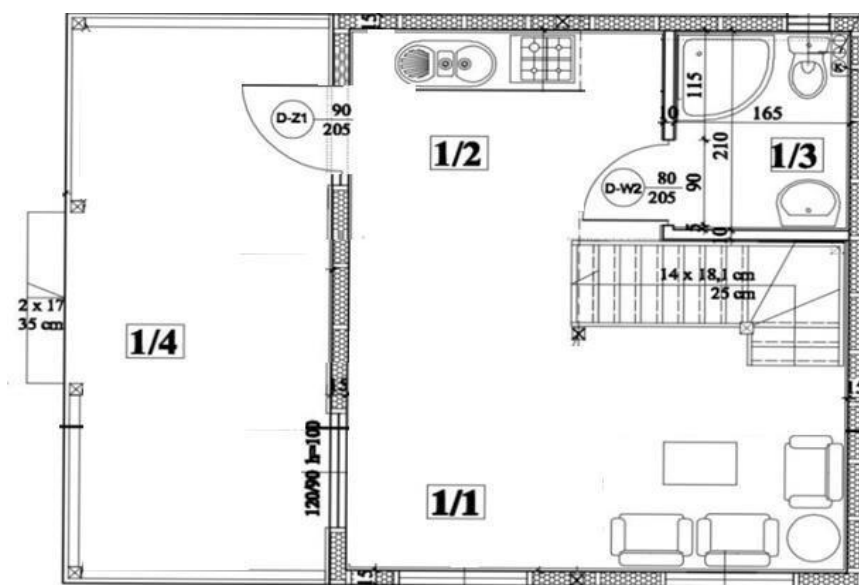
e-mail: [biuro@domy-mildo.pl](mailto:biuro@domy-mildo.pl)

*Przedstawiona oferta ma charakter informacyjny, nie stanowi oferty handlowej w rozumieniu Art..66 Kodeksu Cywilnego. Zastrzegamy sobie prawo do zmiany producentów materiałów do budowy, gwarantując przy tym taki sam poziom jakości wykonania.*

## STAN DEWELOPERSKI

<b>KONSTRUKCJA</b>
Konstrukcja drewniana 95x45mm (certyfikat C24), strugana czterostronnie-fazowana, suszona do max 16-18% wilgotności
<b>ELEWACJA</b>
Deska elewacyjna pióro-wpust impregnowana oraz malowana farbami Teknos
<b>STOLARKA OKIENNA</b>
Okna PVC 3-szybowe, <b>kolor do wyboru z zewnątrz</b> , wewnątrz białe
<b>DACH</b>
Krokwie lite 150x60mm, strugane czterostronnie-fazowane, suszone (18%)
Membrana wiatro-izolacyjna
Łaty - kontrłaty
Nadbitka malowana <b>na wybrany kolor</b> farbami Teknos
Błachodachówka Bratex + orynowanie metalowe
<b>DRZWI</b>
Całoroczne mealowe
<b>STROP</b>
Deska stropopodłogowa (strop otwarty) 28mm
Belki stropowe 170x60mm - suszone, fazowane, czterostronnie strugane
<b>ŚCIANY WEWNĘTRZNE</b>
Ściany działowe - stelaż 95x45mm
<b>SCHODY</b>
Na antresolę
<b>PARAPETY ZEWNĘTRZNE</b>
Parapety metalowe - <b>kolor do wyboru</b>
<b>ŚCIANY ZEWNĘTRZNE</b>
Wełna mineralna 100mm
Folia paroizolacyjna
Boazeria
<b>ŚCIANY WEWNĘTRZNE</b>
Wełna kamienna 100mm
Boazeria
<b>DACH</b>
Wełna kamienna 150mm
Folia paroizolacyjna
Boazeria
<b>INSTALACJE</b>
Instalacja elektryczna
Instalacja wodno-kanalizacyjna
<b>KOMIN</b>
Systemowy - keramzytowy
<b>FUNDAMENTY</b>
Punktowy betonowy

## RZUTY



## CENA

**Koszt wykonania: 165 740,00 zł netto + 8% VAT**

*Przedstawiona oferta ma charakter informacyjny, nie stanowi oferty handlowej w rozumieniu Art..66 Kodeksu Cywilnego. Zastrzegamy sobie prawo do zmiany producentów materiałów do budowy, gwarantując przy tym taki sam poziom jakości wykonania.*

