

Oferta budowy domu **ALASKA**



Powierzchnia zabudowy: 72,25 m²

Powierzchnia użytkowa: 86,70 m²

Wymiary: 9,20 x 7,20 m



MILDO Kordian Kozak

Nowe Polaszki 36, 83-430 Stara Kiszewa

www.domy-mildo.pl

tel: 600 858 988

e-mail: biuro@domy-mildo.pl

Dom pokazowy w Starej Kiszewie

Przedstawiona oferta ma charakter informacyjny, nie stanowi oferty handlowej w rozumieniu Art..66 Kodeksu Cywilnego. Zastrzegamy sobie prawo do zmiany producentów materiałów do budowy, gwarantując przy tym taki sam poziom jakości wykonania.

STAN SUROWY ZAMKNIĘTY

| |
|--|
| PROJEKT |
| Projekt budowlano konstrukcyjny |
| KONSTRUKCJA |
| Konstrukcja drewniana 195x45mm (certyfikat C24), strugana czterostronnie-fazowana, suszona do max 16-18% wilgotności |
| ELEWACJA |
| Tynk silikatowo-silikonowy 1,5mm - kolor do wyboru |
| Płyta Steico Protect 80mm |
| STOLARKA OKIENNA |
| Okna PVC 3-szybowe, kolor do wyboru z zewnątrz , wewnątrz białe |
| Okno tarasowe z ruchomym słupkiem |
| DACH |
| Krokwie lite KVH (certyfikat C24) 180x60mm, strugane czterostronnie-fazowane, suszone (18%) |
| Membrana wiatroizolacyjna 160g |
| Łaty, kontrłaty |
| Nadbitka malowana na wybrany kolor farbami Teknos |
| Blacha modułowa Bratex + orynnowanie metalowe + ława i stopnie kominiarskie (gwarancja 45 lat) |
| DRZWI |
| KMT Passive - metalowe |
| STROP |
| Belki stropowe KVH (certyfikat C24) 180x60mm - suszone, fazowane, czterostronnie strugane |
| Deska stropopodłogowa 28mm (strop otwarty) / OSB 22mm |
| ŚCIANY WEWNĘTRZNE |
| Ściany działowe - stelaż 95x45mm i 145x45mm |
| SCHODY |
| Zabiegowe sosnowe z podstopniami bez tralek i poręczy |
| PARAPETY ZEWNĘTRZNE |
| Parapety metalowe - kolor do wyboru |
| KOMIN |
| Komin systemowy z podwójnym kanałem wentylacyjnym |
| KOMINEK WENTYLACYJNY |
| Kominki wentylacyjne 3szt |
| Komin systemowy 180mm z podwójnym kanałem wentylacyjnym |
| KOMINEK WENTYLACYJNY |
| Komplet kominków wentylacyjnych - według projektu |

Koszt wykonania: 289 900,00 zł netto + 8% VAT

Przedstawiona oferta ma charakter informacyjny, nie stanowi oferty handlowej w rozumieniu Art..66 Kodeksu Cywilnego. Zastrzegamy sobie prawo do zmiany producentów materiałów do budowy, gwarantując przy tym taki sam poziom jakości wykonania.

STAN DEWELOPERSKI

| |
|--|
| ŚCIANY ZEWNĘTRZNE |
| Izolacja drzewna Steico Zell 200mm + wełna skalna Paroc 50mm |
| Stelaż drewniany 38x63 mm |
| Membrana paroizolacyjna |
| Płyta karton-gips lub boazeria |
| ŚCIANY WEWNĘTRZNE |
| Płyta karton-gips lub boazeria |
| Wełna kamienna 100mm w płytach Paroc |
| DACH |
| Stelaż drewniany |
| Izolacja drzewna Steico Zell 250mm |
| Membrana paroizolacyjna |
| Płyta karton-gips lub boazeria |
| PARAPETY WEWNĘTRZNE |
| Parapety drewniane |
| INSTALACJE |
| Instalacja elektryczna wraz z rozdzielnią i siłą |
| Instalacja wodno-kanalizacyjna |
| Instalacja grzewcza: podłogowa lub przygotowana pod kaloryfery |

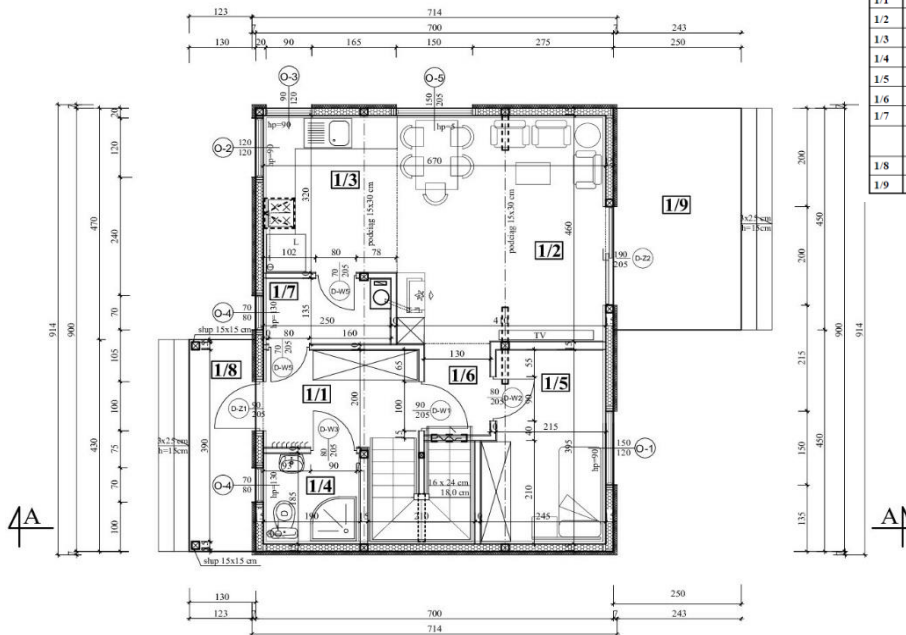
Koszt wykonania: 380 900,00 zł netto + 8% VAT

**Wycena fundamentu indywidualna,
po dostarczeniu badań geotechnicznych.**

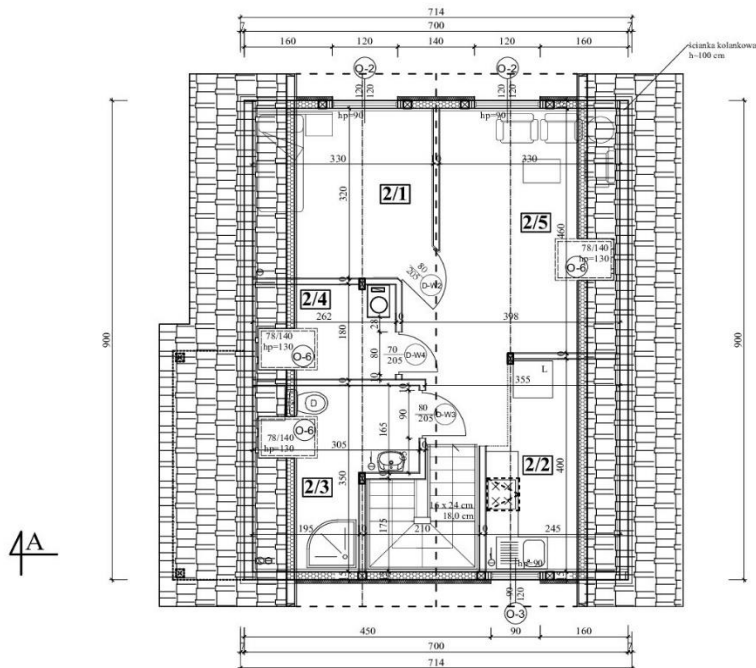
**W wycenie również nie jest zawarty garaż i taras,
wycena indywidualna.**

Przedstawiona oferta ma charakter informacyjny, nie stanowi oferty handlowej w rozumieniu Art..66 Kodeksu Cywilnego. Zastrzegamy sobie prawo do zmiany producentów materiałów do budowy, gwarantując przy tym taki sam poziom jakości wykonania.

RZUTY



| LP. | Nazwa pomieszczenia | Powierz. | Posadzka |
|---------|---------------------|---------------------|----------|
| 1/1 | wiatrołap | 5,8 m ² | terakota |
| 1/2 | salon | 18,4 m ² | deski |
| 1/3 | aneks kuchenny | 8,0 m ² | terakota |
| 1/4 | łazienka | 3,2 m ² | terakota |
| 1/5 | pokój | 8,7 m ² | deski |
| 1/6 | hol | 2,3 m ² | deski |
| 1/7 | pom. gosp. | 2,9 m ² | deski |
| Razem : | | 50,1 m ² | |
| 1/8 | podest wejściowy | 7,7 m ² | gres |
| 1/9 | taras | 10,8 m ² | gres |



| LP. | Nazwa pom. | Pow. podł. | Pow. użyt. | Posadzka |
|---------|----------------------|---------------------|---------------------|----------|
| 2/1 | pokój sypialny | 10,0 m ² | 7,7 m ² | panele |
| 2/2 | aneks kuchenny | 8,7 m ² | 5,6 m ² | panele |
| 2/3 | łazienka | 8,2 m ² | 5,5 m ² | terakota |
| 2/4 | garderoba | 4,0 m ² | 2,7 m ² | panele |
| 2/5 | hol + pokój rekreac. | 18,4 m ² | 15,1 m ² | panele |
| Razem : | | 49,3 m ² | 36,6 m ² | |

Przedstawiona oferta ma charakter informacyjny, nie stanowi oferty handlowej w rozumieniu Art..66 Kodeksu Cywilnego. Zastrzegamy sobie prawo do zmiany producentów materiałów do budowy, gwarantując przy tym taki sam poziom jakości wykonania.