

## Oferta budowy domu **ALASKA**



**Powierzchnia zabudowy: 72,25 m<sup>2</sup>**

**Powierzchnia użytkowa: 86,70 m<sup>2</sup>**

**Wymiary: 9,20 x 7,20 m**



**MILDO Kordian Kozak**

Nowe Polaszki 36, 83-430 Stara Kiszewa

[www.domy-mildo.pl](http://www.domy-mildo.pl)

tel: 600 858 988

e-mail: [biuro@domy-mildo.pl](mailto:biuro@domy-mildo.pl)

**Dom pokazowy w Starej Kiszewie**

*Przedstawiona oferta ma charakter informacyjny, nie stanowi oferty handlowej w rozumieniu Art..66 Kodeksu Cywilnego. Zastrzegamy sobie prawo do zmiany producentów materiałów do budowy, gwarantując przy tym taki sam poziom jakości wykonania.*

## STAN SUROWY ZAMKNIĘTY

<b>PROJEKT</b>
Projekt budowlano konstrukcyjny
<b>KONSTRUKCJA</b>
Konstrukcja drewniana 195x45mm (certyfikat C24), strugana czterostronnie-fazowana, suszona do max 16-18% wilgotności
<b>ELEWACJA</b>
Tynk silikatowo-silikonowy 1,5mm - <b>kolor do wyboru</b>
Płyta Steico Protect 80mm
<b>STOLARKA OKIENNA</b>
Okna PVC 3-szybowe, <b>kolor do wyboru z zewnątrz</b> , wewnątrz białe
Okno tarasowe z ruchomym słupkiem
<b>DACH</b>
Krokwie lite KVH (certyfikat C24) 180x60mm, strugane czterostronnie-fazowane, suszone (18%)
Membrana wiatroizolacyjna 160g
Łaty, kontrłaty
Nadbitka malowana <b>na wybrany kolor</b> farbami Teknos
Blacha modułowa Bratex + orynnowanie metalowe + ława i stopnie kominiarskie (gwarancja 45 lat)
<b>DRZWI</b>
KMT Passive - metalowe
<b>STROP</b>
Belki stropowe KVH (certyfikat C24) 180x60mm - suszone, fazowane, czterostronnie strugane
Deska stropopodłogowa 28mm (strop otwarty) / OSB 22mm
<b>ŚCIANY WEWNĘTRZNE</b>
Ściany działowe - stelaż 95x45mm i 145x45mm
<b>SCHODY</b>
Zabiegowe sosnowe z podstopniami bez tralek i poręczy
<b>PARAPETY ZEWNĘTRZNE</b>
Parapety metalowe - <b>kolor do wyboru</b>
<b>KOMIN</b>
Komin systemowy z podwójnym kanałem wentylacyjnym
<b>KOMINEK WENTYLACYJNY</b>
Kominki wentylacyjne 3szt
Komin systemowy 180mm z podwójnym kanałem wentylacyjnym
<b>KOMINEK WENTYLACYJNY</b>
Komplet kominków wentylacyjnych - według projektu

Przedstawiona oferta ma charakter informacyjny, nie stanowi oferty handlowej w rozumieniu Art..66 Kodeksu Cywilnego. Zastrzegamy sobie prawo do zmiany producentów materiałów do budowy, gwarantując przy tym taki sam poziom jakości wykonania.

## STAN DEWELOPERSKI

<b>ŚCIANY ZEWNĘTRZNE</b>
Izolacja drzewna Steico Zell 200mm + wełna skalna Paroc 50mm
Stelaż drewniany 38x63 mm
Membrana paroizolacyjna
Płyta karton-gips lub boazeria
<b>ŚCIANY WEWNĘTRZNE</b>
Płyta karton-gips lub boazeria
Wełna kamienna 100mm w płytach Paroc
<b>DACH</b>
Stelaż drewniany
Izolacja drzewna Steico Zell 250mm
Membrana paroizolacyjna
Płyta karton-gips lub boazeria
<b>PARAPETY WEWNĘTRZNE</b>
Parapety drewniane
<b>INSTALACJE</b>
Instalacja elektryczna wraz z rozdzielnią i siłą
Instalacja wodno-kanalizacyjna
Instalacja grzewcza: podłogowa lub przygotowana pod kaloryfery

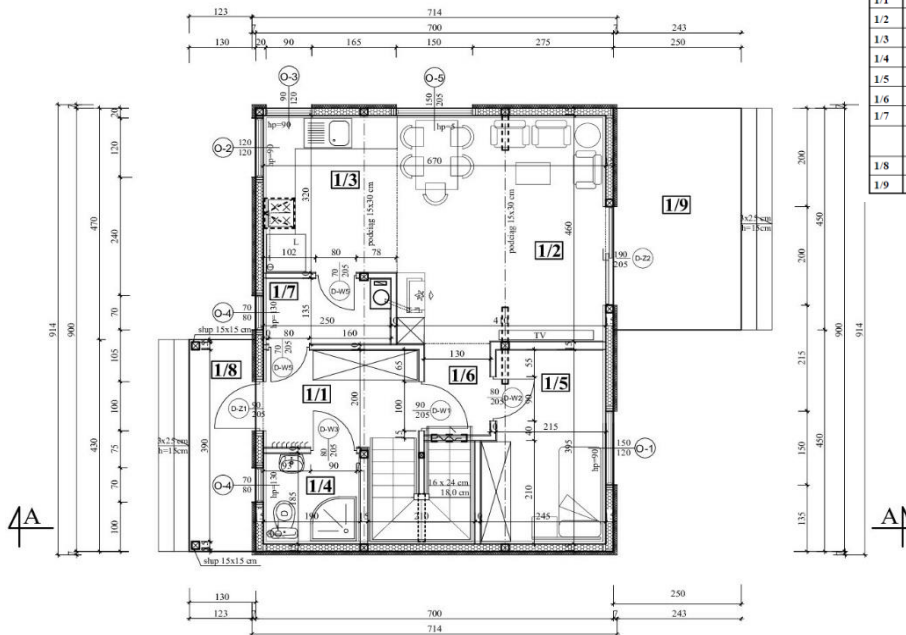
**Koszt wykonania: 380 900,00 zł netto + 8% VAT**

**Wycena fundamentu indywidualna,  
po dostarczeniu badań geotechnicznych.**

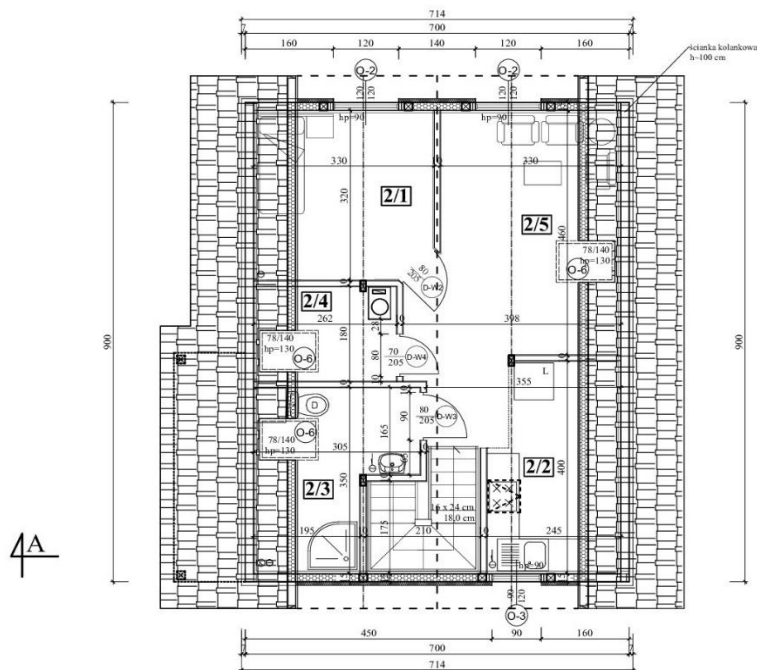
**W wycenie również nie jest zawarty garaż i taras,  
wycena indywidualna.**

*Przedstawiona oferta ma charakter informacyjny, nie stanowi oferty handlowej w rozumieniu Art..66 Kodeksu Cywilnego. Zastrzegamy sobie prawo do zmiany producentów materiałów do budowy, gwarantując przy tym taki sam poziom jakości wykonania.*

# RZUTY



LP.	Nazwa pomieszczenia	Powierz.	Posadzka
1/1	wiatrołap	5,8 m <sup>2</sup>	terakota
1/2	salon	18,4 m <sup>2</sup>	deski
1/3	aneks kuchenny	8,0 m <sup>2</sup>	terakota
1/4	łazienka	3,2 m <sup>2</sup>	terakota
1/5	pokój	8,7 m <sup>2</sup>	deski
1/6	hol	2,3 m <sup>2</sup>	deski
1/7	pom. gosp.	2,9 m <sup>2</sup>	deski
Razem :		50,1 m <sup>2</sup>	
1/8	podest wejściowy	7,7 m <sup>2</sup>	gres
1/9	taras	10,8 m <sup>2</sup>	gres



LP.	Nazwa pom.	Pow. podł.	Pow. użyt.	Posadzka
2/1	pokój sypialny	10,0 m <sup>2</sup>	7,7 m <sup>2</sup>	panele
2/2	aneks kuchenny	8,7 m <sup>2</sup>	5,6 m <sup>2</sup>	panele
2/3	łazienka	8,2 m <sup>2</sup>	5,5 m <sup>2</sup>	terakota
2/4	garderoba	4,0 m <sup>2</sup>	2,7 m <sup>2</sup>	panele
2/5	hol + pokój rekreac.	18,4 m <sup>2</sup>	15,1 m <sup>2</sup>	panele
Razem :		49,3 m <sup>2</sup>	36,6 m <sup>2</sup>	

Przedstawiona oferta ma charakter informacyjny, nie stanowi oferty handlowej w rozumieniu Art..66 Kodeksu Cywilnego. Zastrzegamy sobie prawo do zmiany producentów materiałów do budowy, gwarantując przy tym taki sam poziom jakości wykonania.